



**22 février - 14h**

# Réunion Eolien 2030

Visioconférence

Débat Public Éoliennes en mer Nouvelle-Aquitaine

# Ordre du jour

- **14h Introduction par Francis Beaucire et Arnaud Passalacqua**
- **1/ 14h15 Quelles sont les questions que soulèvent des éoliennes à grande profondeur ?**
  - **SER : Anne Georgelin**
  - **FEE : Matthieu Monnier**
- **2/ 14h45 Possibilités techniques d'éoliennes posées à grande profondeur.**
  - **DNV : Pierre Héraud**
  - **2H offshore : Pierre Guerin**
  - **Equinor : Alexis Darquin**
    - **DREAL Jacques Regad**
  - **RTE : Daniele Botrugno**
- **3/ Le flottant comme solution ?**
  - **Blue Float : Clément Mochet**
  - **Valorem : Jean Yves Grandidier et Marc Guyot**

1

# Les scénarios

# Scénarios mis en débat pour un premier parc éolien en mer

5 grandes familles de scénarios sont proposées par les publics :

- **Scénario zéro : pas de projet**  
Pas de parc éolien en mer au large de la Charente-Maritime
- **Scénario 1 : le projet historique**  
Un parc éolien posé de 500 MW dans la zone d'étude de l'Etat et dans les eaux territoriales
- **Scénario 2 : le projet dans la zone d'étude étendue**  
Un parc éolien posé de 1000 MW dans la zone d'étude de l'Etat et en Zone économique exclusive (ZEE).
- **Scénario 3 : le projet hors Parc naturel marin**  
Un parc posé de 1000 MW hors de la zone d'étude de l'Etat et du Parc naturel marin (PNM). Soit au large avec des éoliennes en grande profondeur, soit au nord ou au sud du PNM.
- **Scénario 4 : le projet avec des éoliennes flottantes**  
Un parc flottant de 1000 MW hors de la zone d'étude et au large.

**Concernant le raccordement, dans le cas des scénarios 1 à 5, les publics sont invités à choisir entre la variante nord et la variante sud.**

# Scénarios pour un 2e parc et son raccordement

Les scénarios pour un deuxième parc éolien en mer **peuvent s'appuyer sur les scénarios du premier parc** (scénario 0 et scénarios de 1 à 4).

Cela formera ainsi un couple de scénarios.

*Exemples :*

- *scénario 1 pour le premier parc + scénario 4 pour le deuxième parc*
- *ou scénario 2 + scénario 0*
- *ou scénario 0 + scénario 4 (auquel cas ce couple de scénarios indiquerait le besoin d'attendre pour lancer le prochain appel d'offres)*
- *ou scénario 0 + scénario 0*

Sur le **raccordement** : Pour les scénarios concernant le deuxième parc, les publics sont invités à indiquer s'ils souhaitent que le 2eme parc soit proche du premier parc et que le raccordement soit mutualisé.

# 2

**DU 30 SEPTEMBRE 2021 AU 28 FEVRIER 2022**  
**Les scénarios détaillés**

# Le scénario zéro : Pas de projet



Dans ce scénario, aucun projet d'éolien en mer n'est lancé.

Deux options sont proposées aux publics :

1/ l'éolien en mer n'est pas une solution

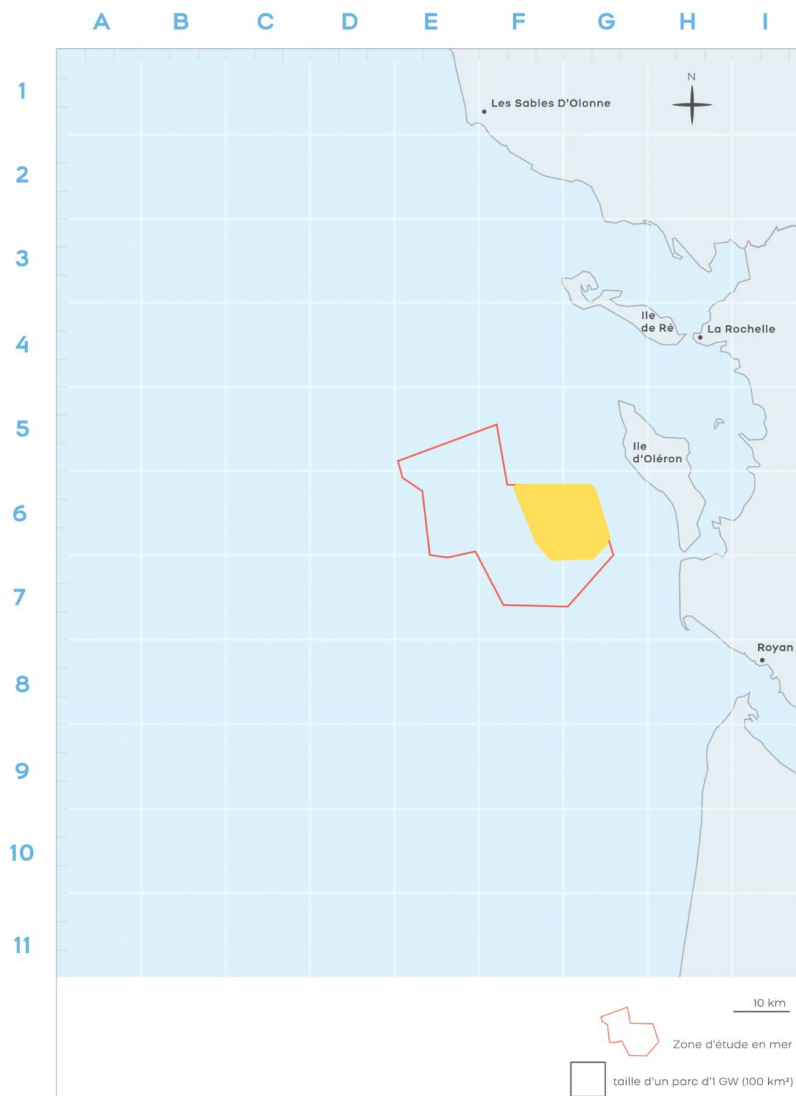
2/ la zone de localisation d'un parc éolien n'est pas propice au large de la Charente maritime

*Dans le cas d'une absence de parc, comment les publics souhaitent répondre aux enjeux de la transition énergétique :*

- d'autres moyens de production électriques hors éolien en mer ?
- sobriété énergétique ?
- solidarité nationale ?



# Le scénario 1 : Le projet historique



Un premier parc éolien posé de 500 MW dans la zone d'étude initiale de l'État (300 km<sup>2</sup>) et dans les eaux territoriales.

Ce scénario reprend le projet issu des concertations de 2015 et 2017.



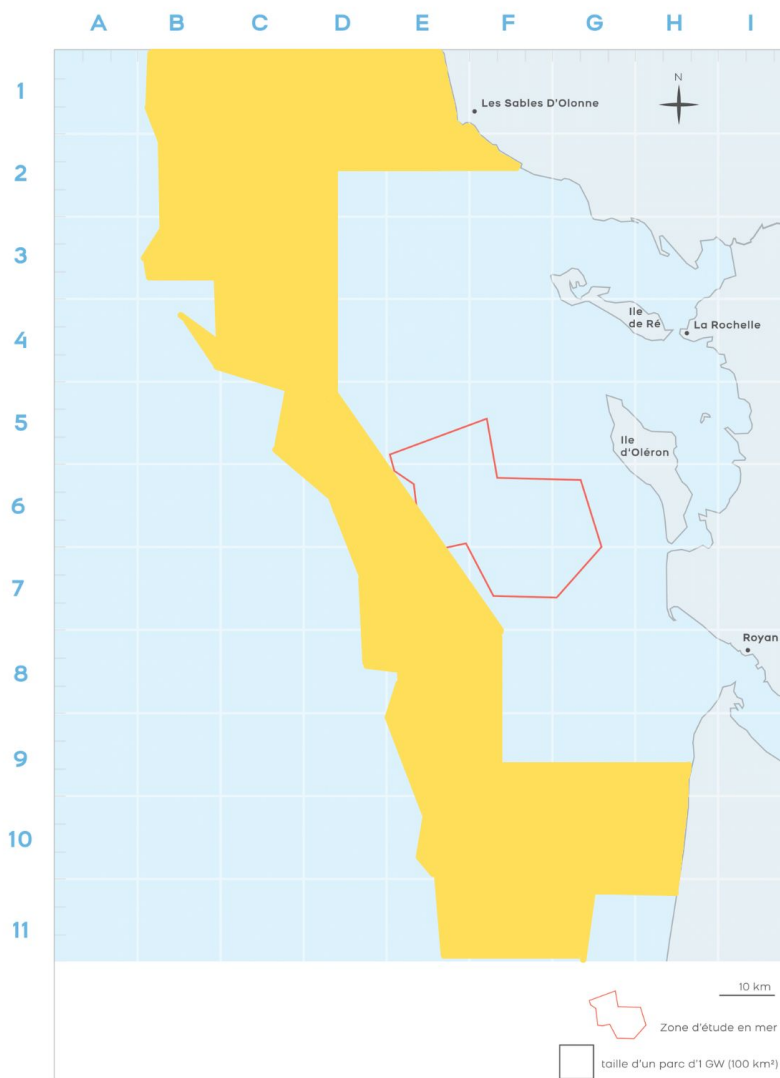
## Le scénario 2 : Dans la zone d'étude étendue



Un premier parc éolien posé de 1000 MW dans la zone d'étude étendue de l'Etat et en Zone économique exclusive (ZEE).

L'Etat a étendu en décembre 2021 la zone d'étude du projet à 743 km<sup>2</sup>, principalement en ZEE.

# Le scénario 3 : Posé, hors du Parc Naturel Marin

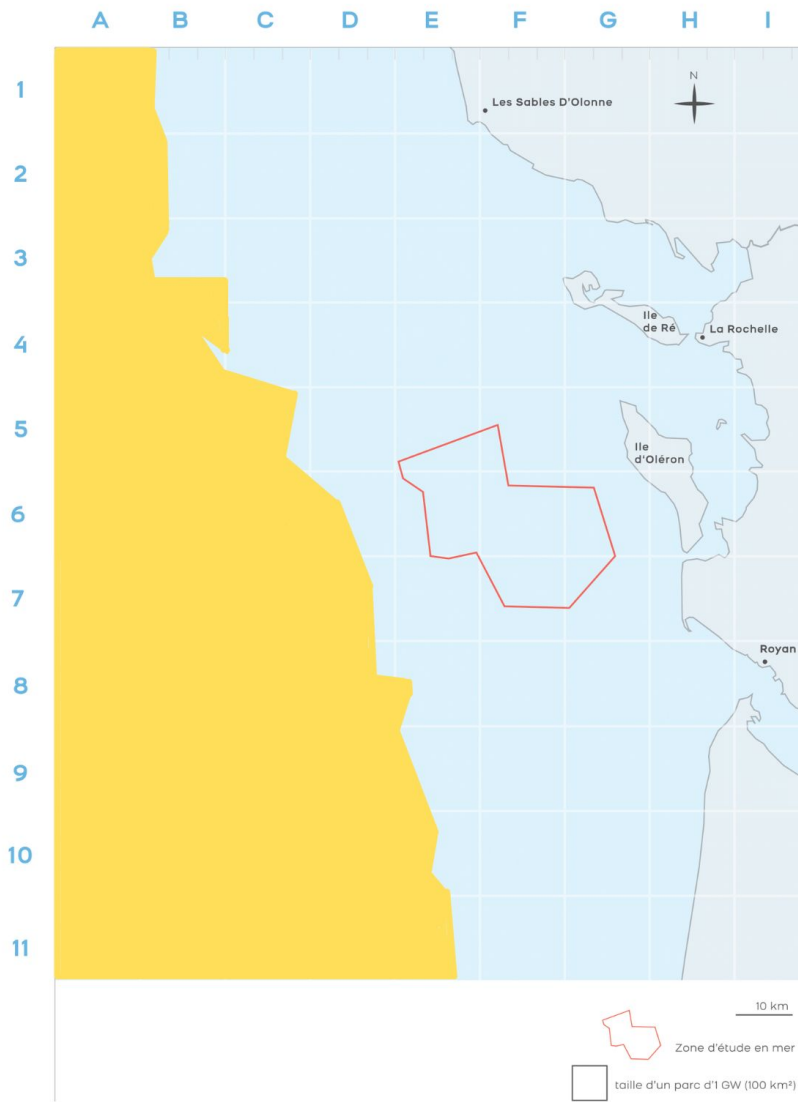


Un premier parc éolien posé de 1000 MW hors de la zone d'étude de l'Etat et en dehors du Parc naturel marin (PNM).

Ce scénario intègre des propositions de localisations soit au large avec des éoliennes posées en grande profondeur, soit au nord ou au sud du PNM.

# Le scénario 4 : Avec des éoliennes

flottantes



Un premier parc éolien flottant de 1000 MW hors de la zone d'étude et au large.

3

# Les cartes des enjeux

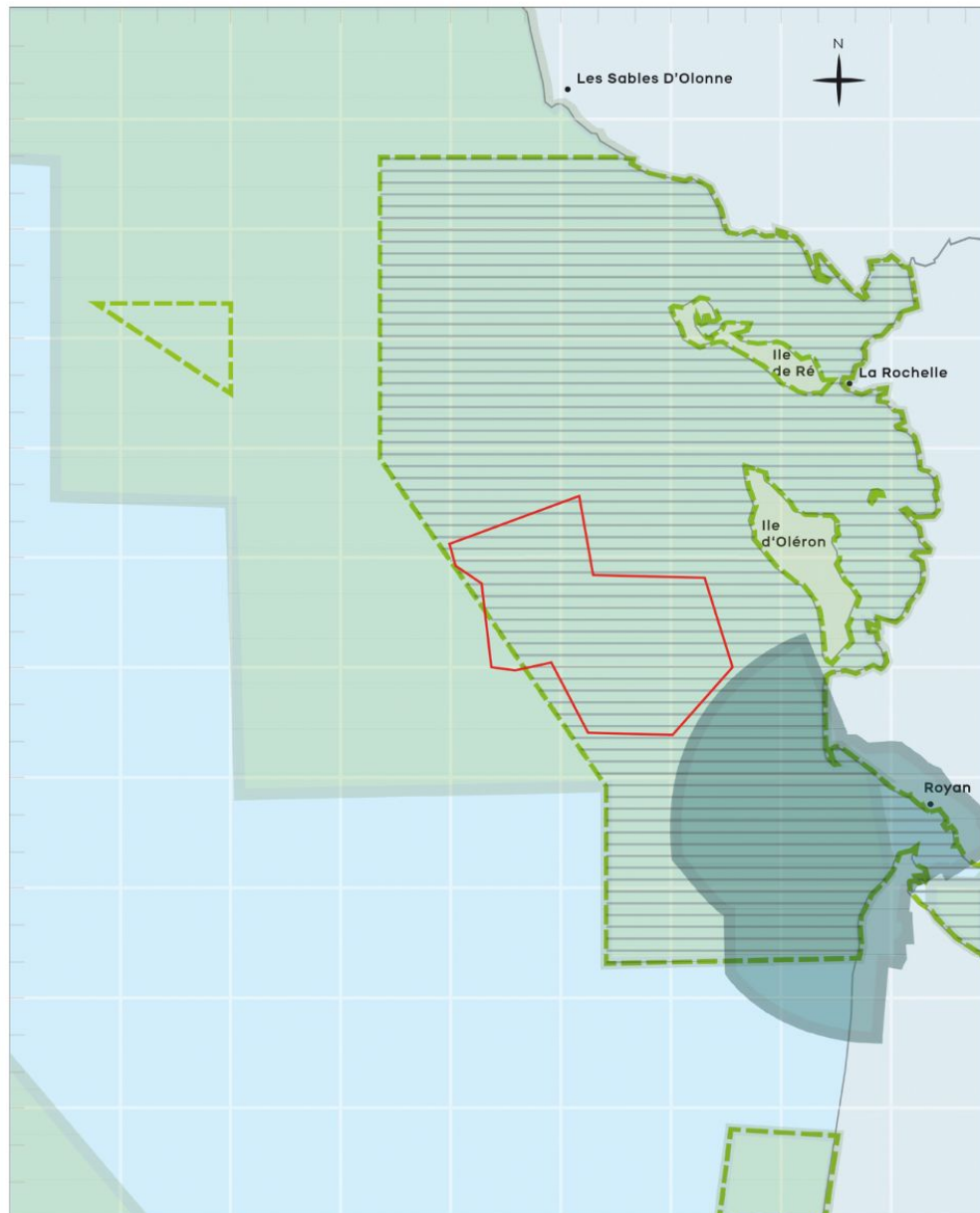


# Protection

-  Zone Natura 2000 Directive Oiseaux
-  Zone Natura 2000 Directive Habitat
-  Parc Naturel Marin
-  Périmètre de protection du phare de Cordouan



1  
2  
3  
4  
5  
6  
7  
8  
9  
10  
11





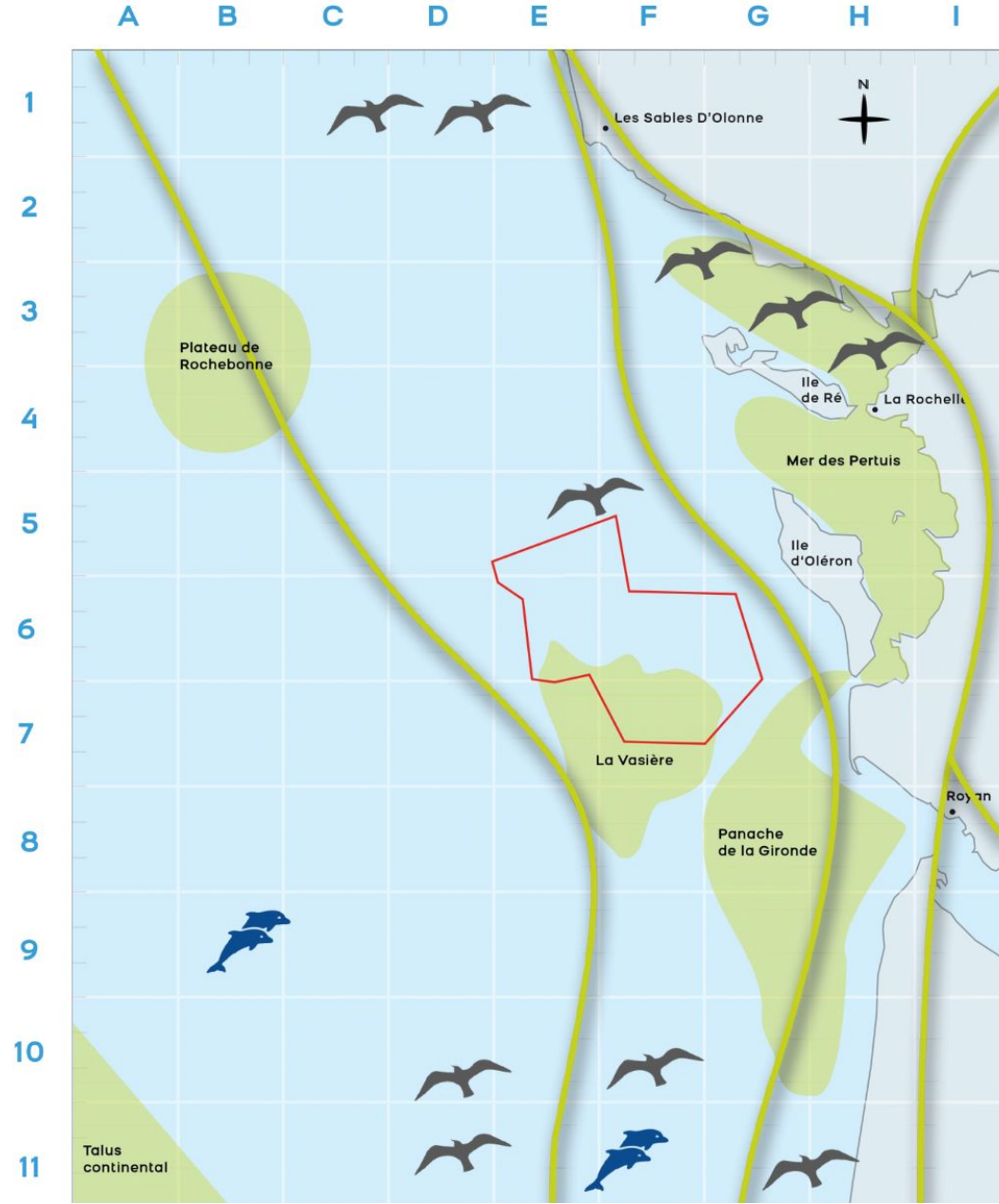


# Environnement

-  Zone à fort intérêt écologique (zone très riche en biodiversité)
-  Couloir de migration pour les oiseaux
-  Enjeux forts pour les cétacés
-  Enjeux forts pour l'avifaune




 10 km  
Zone d'étude en mer

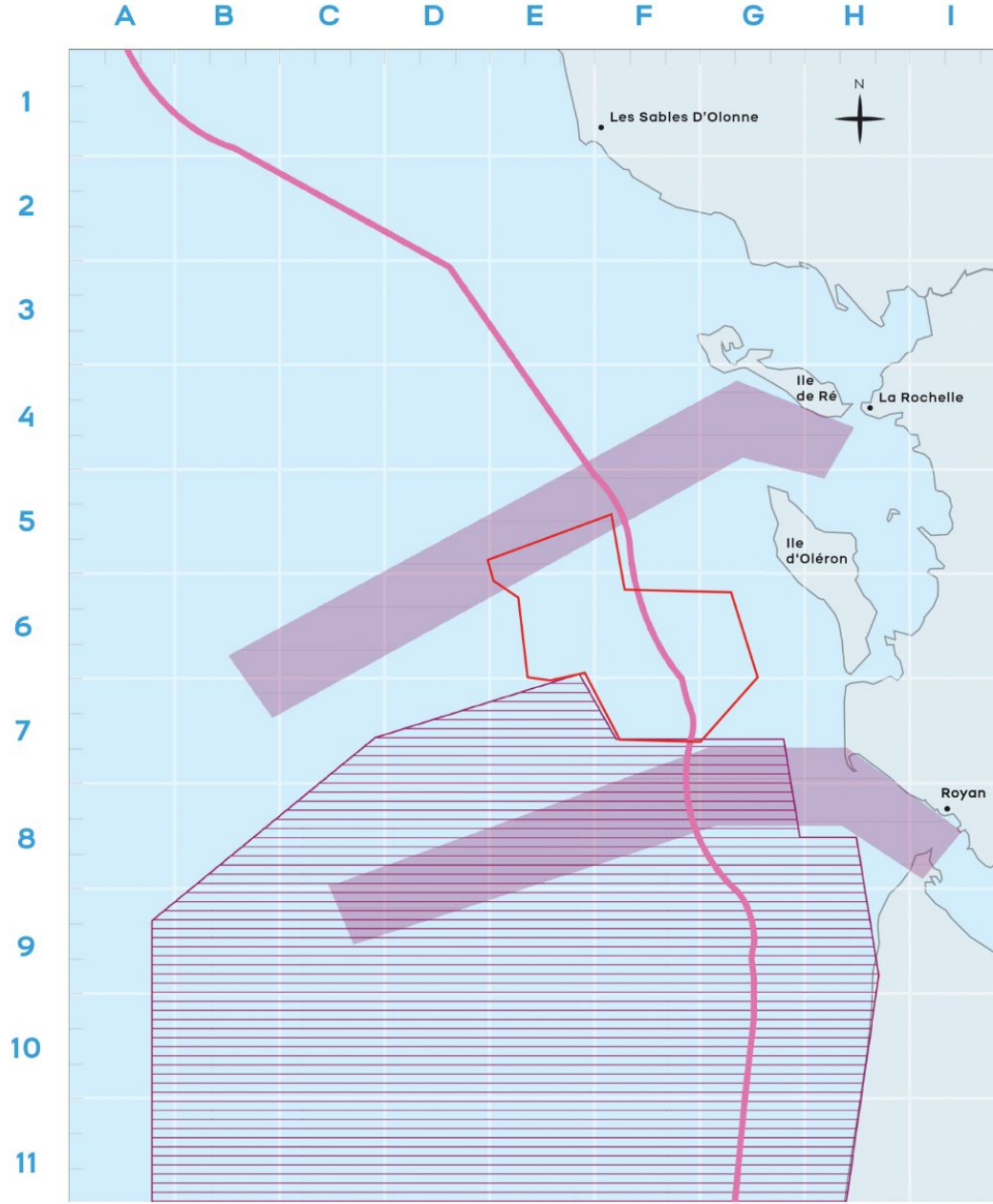
 taille d'un parc d'1 GW (100 km<sup>2</sup>)





# Réglementaire



-  Chemin d'accès militaire
-  Zone d'essais militaires
-  12 milles nautiques (22km), limite des taxes du parc et de la zone de plaisance côtière

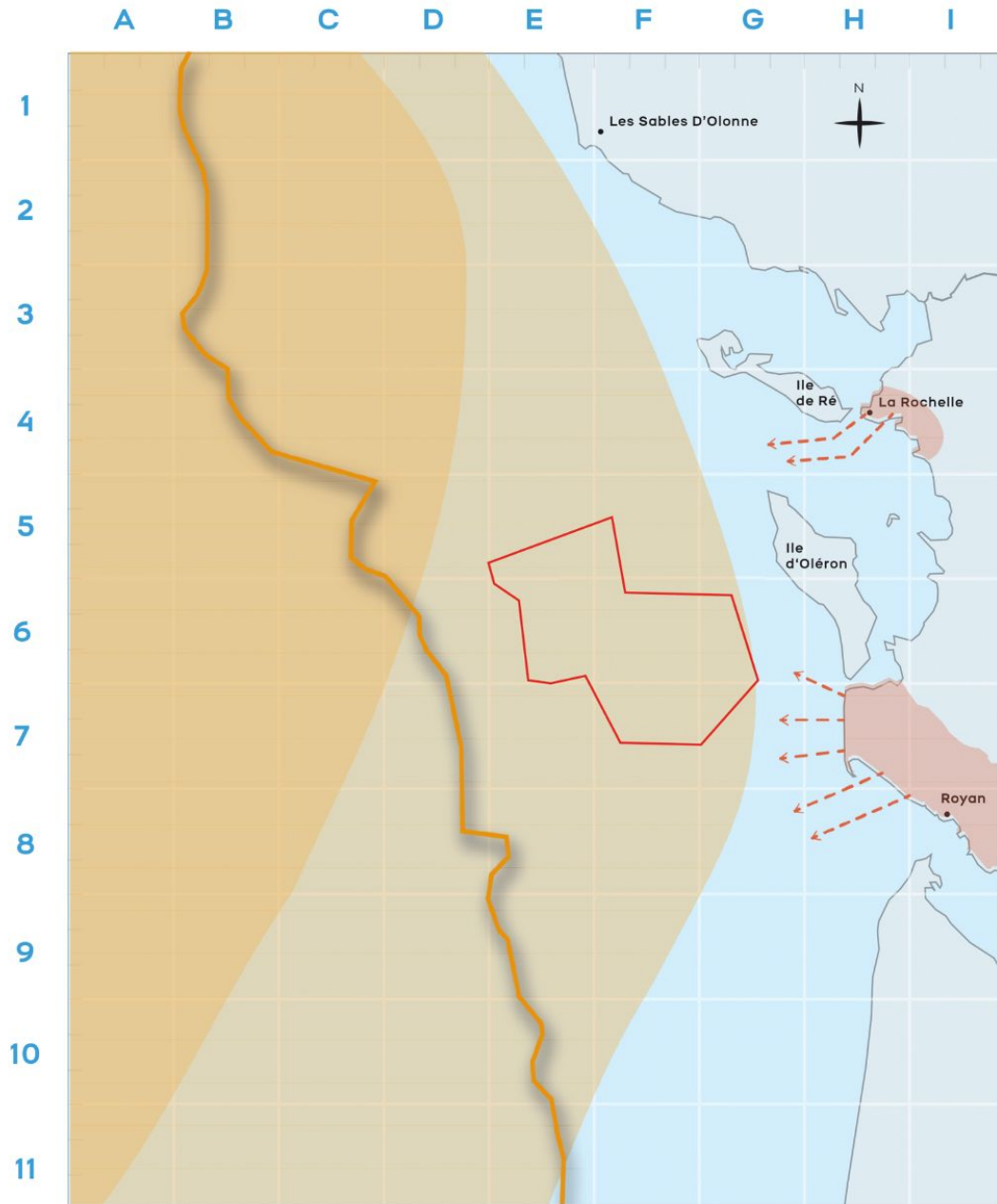









# Technique

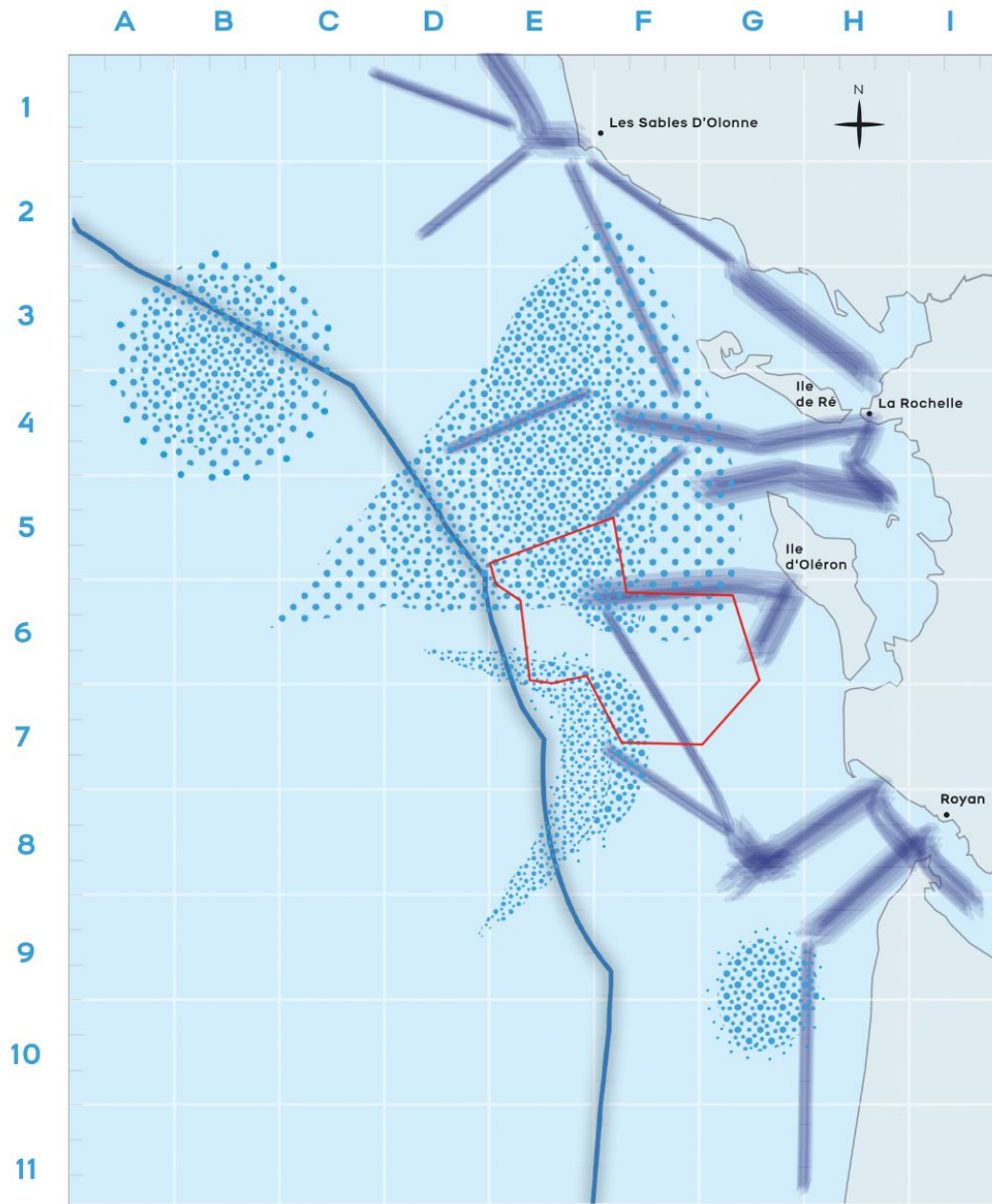
-  Gradient de vitesse des vents
-  Limite des 70 mètres de profondeur pour des éoliennes posées
-  Zone d'étude de raccordement du parc





# Pêche et trafic maritime

-  Gradient d'intensité des zones de pêche
-  Trafic maritime dense
-  20 milles nautiques (37 km), limite de la pêche artisanale

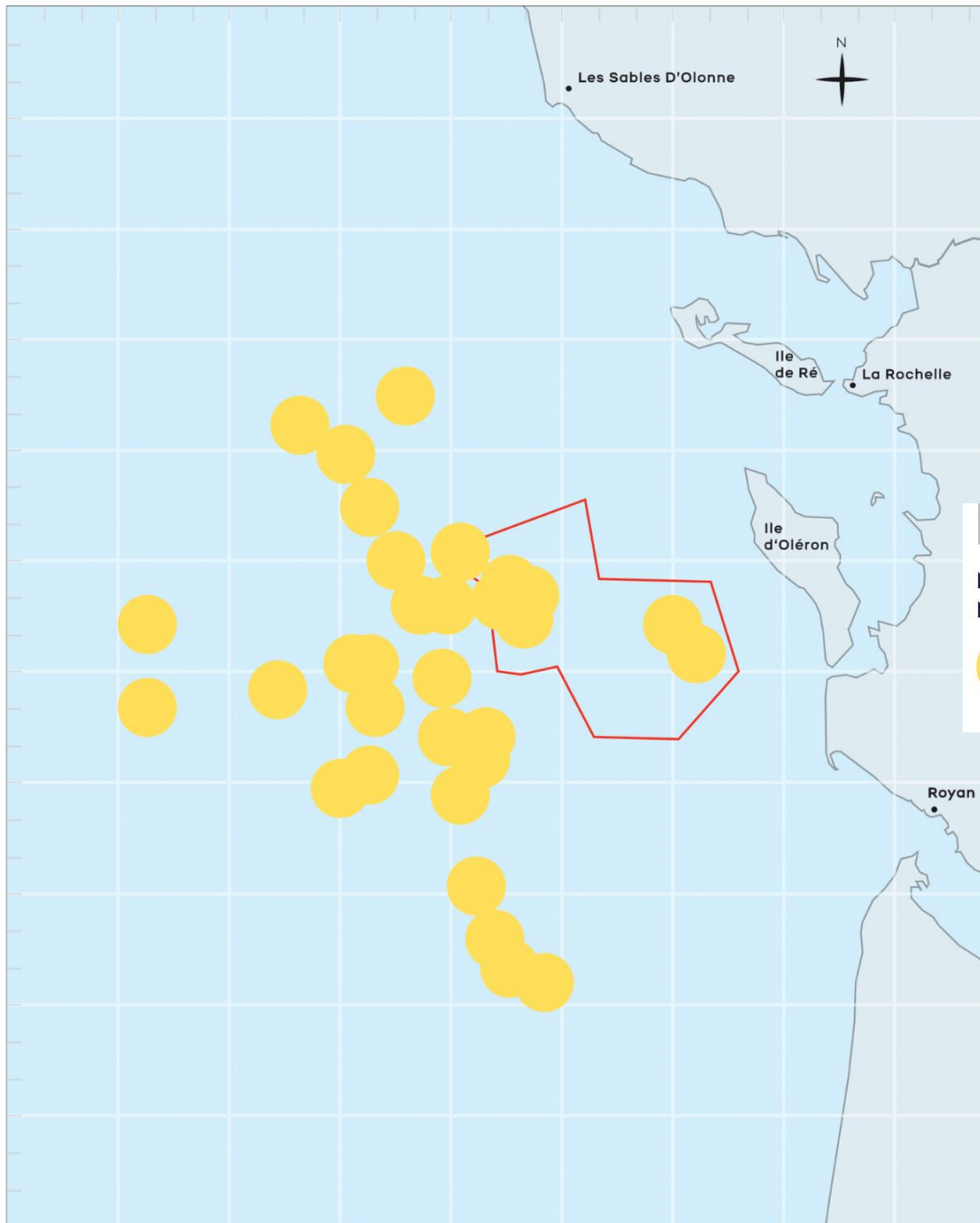


# 4

## Exemples de propositions

A B C D E F G H I

1  
2  
3  
4  
5  
6  
7  
8  
9  
10  
11



**14/01/2022 Atelier La Rochelle**

Nombre de scénarios individuels et collectifs réalisés : 22  
Nombre de cartes scénario 0 éoliennes : 3

 Proposition de localisation