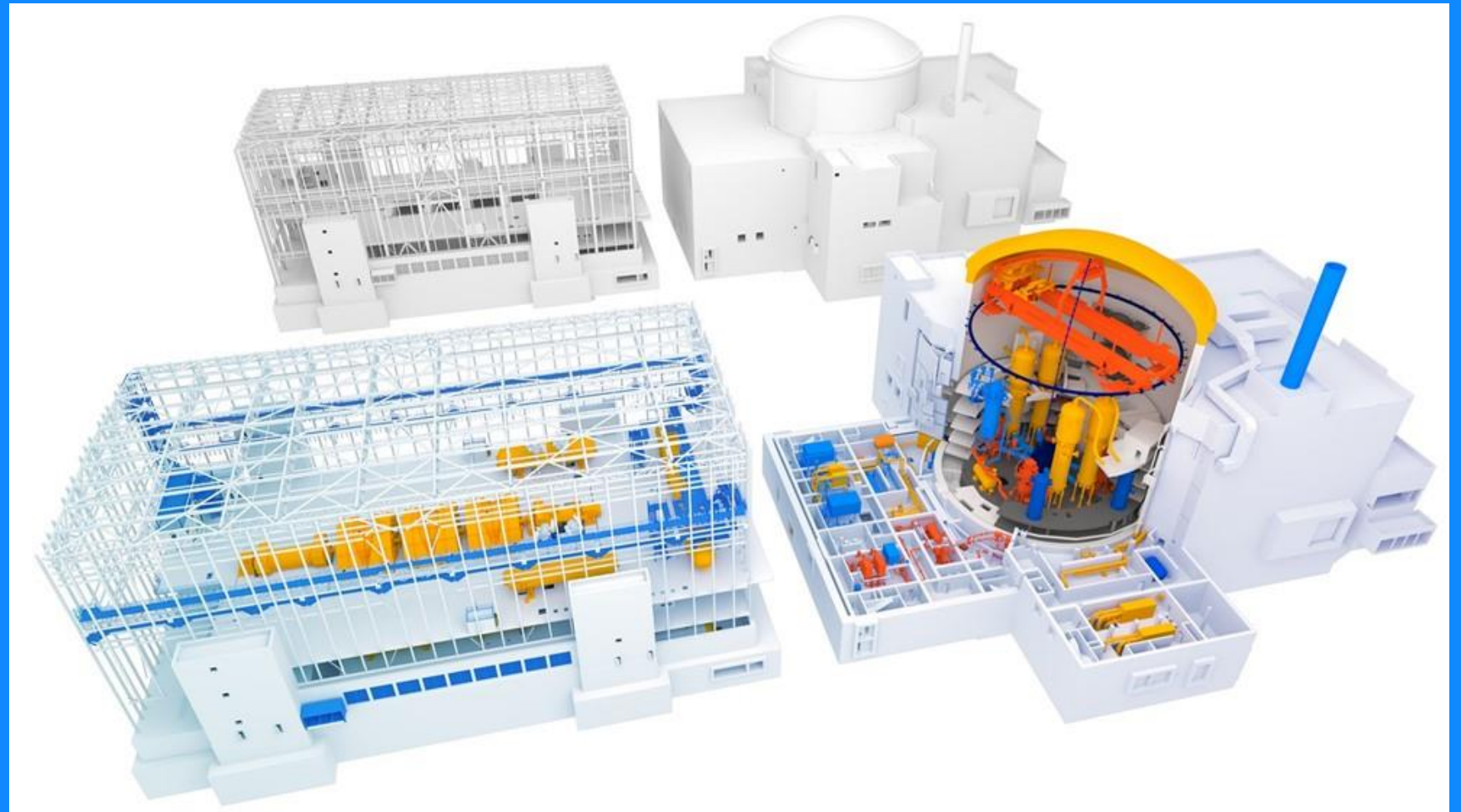


# Qu'est-ce que l'EPR2 ?

22 novembre 2022



# L'EPR2, une version optimisée et industrialisée de l'EPR



**Un réacteur nucléaire  
qui reprend les atouts  
de l'EPR**

Mêmes hautes performances  
de sûreté, de production  
et environnementales



**Qui intègre pleinement  
le retour d'expérience**

de tous les chantiers EPR  
dans le monde  
(et notamment Flamanville 3),  
et du Parc en exploitation



**Au sein d'un programme  
de 3 paires de réacteurs**

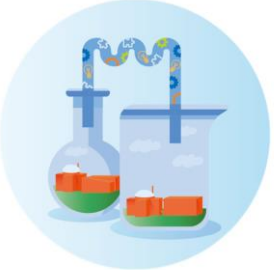
afin de bénéficier des  
effets de palier et de série.



**Conçu pour être exploité  
dans un mix à forte composante  
en énergies renouvelables**

grâce à sa souplesse de  
pilotage (manœuvrabilité).  
L'EPR2 intègre également les  
enjeux de changement  
climatique à l'horizon 2100.

# Les leviers d'optimisation de l'EPR2



**S'appuyer sur le retour d'expérience, notamment de Flamanville 3**



**Simplifier le design**



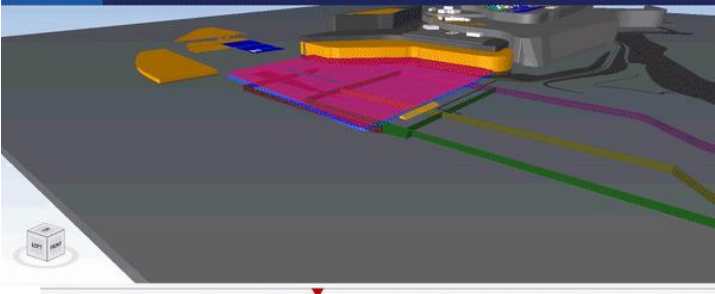
**Standardiser les équipements**



**Renforcer la préfabrication en usine**



**Associer les entreprises de la filière dès la conception**



**Transformer et digitaliser l'ingénierie nucléaire**



**Adapter les organisations**





**L'EPR2 est  
un EPR optimisé &  
industrialisé**

**pour le rendre plus facile  
à construire et être  
au rendez-vous d'une  
1<sup>ère</sup> mise en service  
d'une paire d'EPR2,  
sur le site de Penly,  
en 2035-2037.**