



NOUVEAUX
RÉACTEURS
NUCLÉAIRES
ET PROJET PENLY

Du nucléaire demain ? On en débat aujourd'hui.

01.12.2022 | CAEN – Youtube

Accueil républicain

Nicolas Escach

Maire-adjoint à la ville durable

Ville de Caen

CAEN

Jean-Pierre Carreton et Carmen Bouley
de Santiago, membres de l'équipe du
débat (CPDP)

Sofia Aliamet, Eclectic Experience

YOUTUBE

Isabelle Barthe et Juliette Rohde,
membres de l'équipe du débat (CPDP)

Lola Lazaro, Eclectic Experience

Olivia Warion, Eclectic Experience

Objectifs de la rencontre

Recueillir les questionnements des participants et participantes sur le retour d'expérience de l'EPR de Flamanville.

Partager les retours d'expérience relatifs au chantier de Flamanville, à travers différents axes et interventions.

Entendre EDF principalement sur les retours d'expérience qu'il tire de Flamanville, dans la perspective de la construction de nouveaux réacteurs.

Proposer des temps d'échanges aux publics pour partager leurs observations et questions.

Déroulé

Ouverture

- Objectifs et cadre de la réunion
- Présentation de la démarche de fact-checking
- Présentation du débat et de la question du jour

Introduction au sujet - Le retour d'expérience de Flamanville

- *Le sujet Flamanville dans la clarification de controverses, Michel Badré*
- *Présentation des questionnements des publics, Carmen Bouley de Santiago*

Regards croisés sur le retour d'expérience de Flamanville

- *Karine Herviou - Institut de radioprotection et de sûreté nucléaire (IRSN)*
- *Jean-Martin Folz*
- *Jean-Paul Albertini - Cour des comptes.*



1^{er} temps d'échanges avec les publics : Questions de compréhension

Exposé de EDF : prise en compte du REX de Flamanville dans le cadre du programme et du projet.

Alain Tranzer et Antoine Menager



2^{ème} temps d'échange avec le public en salle et en ligne

Perspectives à l'issue de la réunion

Clôture de la rencontre



Les règles du jeu générales

1. Bienveillance, écoute et accueil respectueux

Entre toutes les personnes présentes, à la tribune comme en salle et en ligne.

2. Des propos argumentés et compréhensibles pour toutes et tous

Seuls les points de vue argumentés alimentent le débat, son compte rendu et son bilan.

Veiller à avoir un langage simple et non technique.

3. Concision & respect des temps de parole

Lors des temps d'échanges (2 minutes par personne).

Priorité à ceux et celles qui ne se sont pas encore exprimé.es.

Les règles du jeu générales

4. Transparence

La réunion est enregistrée et fait l'objet d'une retranscription intégrale.

La vidéo sera mise en ligne sur le site du débat.

5. Traçabilité des échanges et diversité des modes d'expression

En salle à Caen, une urne, et une équipe de tournage vidéo, sont à votre disposition.

Michel Badré

Président de la Commission en
charge du débat public (CPDP)



« Fact checking » et modération

Une forte demande de vérification des avis exprimés en séance ;

Les avis exprimés se fondent sur :

- des faits, vérifiables,
- des interprétations, face à des incertitudes ou à l'appréciation différente du contexte.

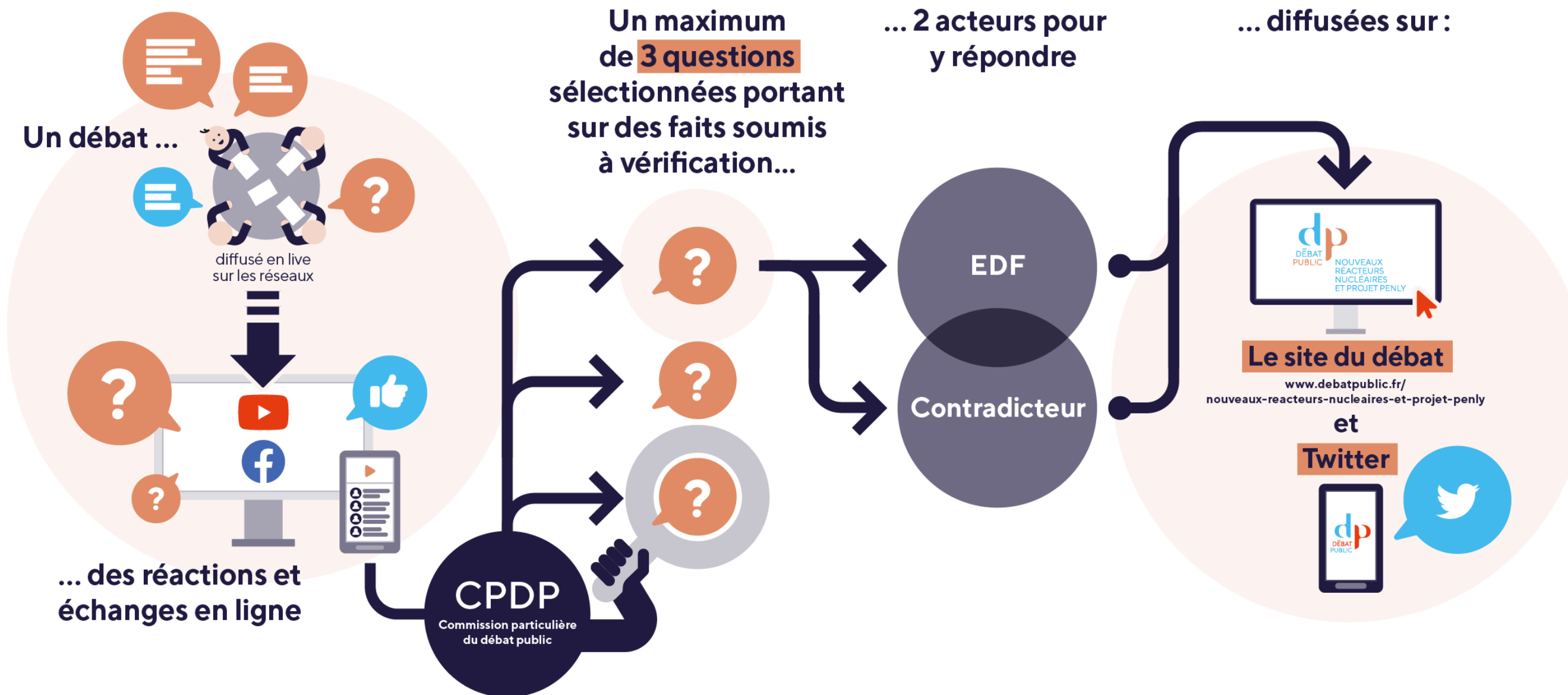
Les outils de vérification :

- L'existant : système questions-réponses, clarification des controverses, documentation du débat, rapports IRSN ;
- Une vérification des sources, pour des questions identifiées.

Quel rôle pour la CPDP ?

- Pas d'arbitrage sur « la vérité », mais pas de relativisme.
- Rendre possible l'expression des avis différents.
- Faire respecter la charte de modération.

« Fact checking » et modération



Jean-Pierre Carreton

Membre de la Commission en
charge du débat public (CPDP)

Le contexte général

La SNBC a pour objectif l'atteinte de la neutralité carbone en 2050.

La consommation d'énergie en France :

- près de 65 % d'énergie fossile
- environ 25 % d'électricité → aux 2/3 nucléaires

Quelle stratégie possible ?

- Agir sur la demande, par la sobriété et l'efficacité → **baisse de la consommation d'énergie finale de 40 %**
- Passer des énergies fossiles à l'électricité bas carbone
- Choisir le "mix électrique" optimal : quelle place pour les ENR et pour le nucléaire ?

4 MOIS POUR DEBATTRE

Aujourd'hui

Dix questions → Dix rencontres ouvertes à toutes et à tous
présentiel et en ligne



« Avons-nous besoin d'un nouveau programme nucléaire ? »

Q3 : qu'est ce que l'EPR2, et peut-on faire du nucléaire autrement ?

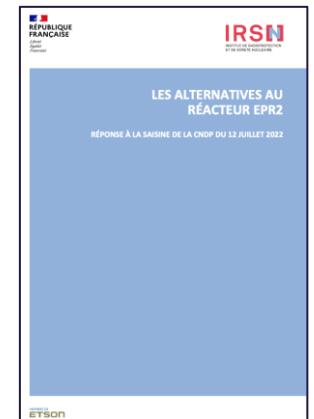
LE RÉACTEUR EPR2 :

- La présentation du réacteur par le maître d'ouvrage
- Les travaux de l'IRSN sur les options de sûreté de ce réacteur
- L'avis de Global Chance

LES ALTERNATIVES AU RÉACTEUR EPR2 :

- La troisième génération
- Les petits réacteurs modulaires
- La quatrième génération

La vision de l'IRSN et celle de la SFEN



REX EPR sur la conception de l'EPR2

Q4 : Que s'est-il passé à Flamanville et quels enseignements en a-t-on tirés ?

LE RETOUR D'EXPÉRIENCE :

- Vu sous trois angles :
 - Les difficultés techniques
 - Les difficultés dans la gestion du projet
 - La dérive en termes de coût et de calendrier
- Trois présentations basées sur trois rapports : l'IRSN, Mr FOLZ et la Cour des Comptes





Q4 : Que s'est-il passé à Flamanville et quels enseignements en a-t-on tirés ?

Les trois composantes du retour d'expérience sont étroitement liées.

LES ENSEIGNEMENTS TIRÉS PAR LE MAÎTRE D'OUVRAGE

Suivi d'un temps d'échanges

LES LIENS AVEC LES QUESTIONS DU DEBAT QUI VONT SUIVRE EN DECEMBRE ET JANVIER :

- La Q5 avec l'impact du chantier localement
- La Q6 avec la question de l'emploi et de la formation localement et au niveau national
- La Q7 avec la question du coût du projet, de son financement et de ses conséquences sur les utilisateurs d'électricité

Faisons connaissance !

1 Introduction au sujet Le retour d'expérience de Flamanville

Michel Badré

Président de la Commission
en charge du débat (CPDP)



La clarification des controverses techniques

L'objectif : rendre compréhensibles, sur les questions controversées, les arguments en présence.

La méthode :

- Identifier avec les acteurs les questions à traiter ;
- Leur faire exprimer leurs arguments ;
- Recueillir les contre-arguments ;
- Établir (CPDP) et publier un recueil synthétique de ces échanges, sans recherche de lissage ni compromis.

L'application dans le débat actuel

- 12 organismes d'expertise pressentis, deux de plus acceptés, 8 ont effectivement participé.
- 7 questions traitées, dont une sur le retour d'expérience de la construction des EPR.

C'est une donnée d'entrée du débat, ce n'est pas le débat.



La clarification des controverses techniques et le retour d'expérience

Un consensus sur l'analyse des difficultés techniques, et organisationnelles passées.

Des divergences d'analyse sur les décisions à prendre :

- Un temps de retour trop court, ou suffisant, sur l'exploitation des EPR chinois et finlandais ?
- Des questions techniques résolues ou non : corrosion sous contrainte, fluctuations de débit du caloporteur et du flux neutronique dans le cœur ?
- Quelle place pour les avis de l'ASN et de l'IRSN ?
- Quelle crédibilité pour le plan très ambitieux de mise en œuvre ?

(Les questions économiques étaient hors champ de l'analyse.)

Carmen Bouley de Santiago

Membre de la Commission en charge du débat (CPDP)

2 | Regards croisés sur le retour d'expérience de Flamanville

Karine Herviou

Directrice générale adjointe de l'IRSN, chargée du pôle sûreté des installations et des systèmes nucléaires

Jean-Martin Folz

Auteur du rapport

*« La construction de l'EPR
de Flamanville »*



Rapport « La construction de l'EPR de Flamanville »

- Pourquoi un rapport en 2019 ?
- Les dérives de coûts et de délais



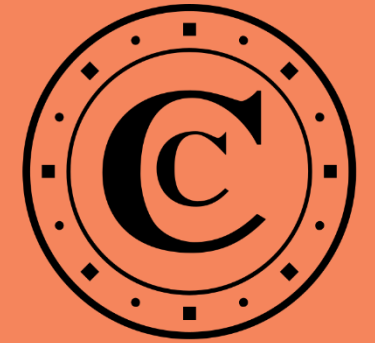
Rapport « La construction de l'EPR de Flamanville »

- Des évaluations initiales irréalistes
- Un projet exceptionnel par sa taille et sa complexité
- Une gouvernance de projet inappropriée
- Des équipes de projet à la peine
- Une organisation complexe des équipes d'ingénierie
- Des études insuffisamment avancées au lancement
- Un contexte réglementaire en évolution
- Des relations insatisfaisantes avec les entreprises contractantes
- Une perte de compétence généralisée



Rapport « La construction de l'EPR de Flamanville »

- Conclusion et recommandations



Jean-Paul Albertini
Président de la section
Energie de la deuxième
chambre de la Cour des
comptes.

1^{ER} TEMPS D'ÉCHANGES AVEC LE PUBLIC EN SALLE ET EN LIGNE : VOS QUESTIONS DE COMPRÉHENSION

3 | Exposé de EDF



Antoine Menager

Directeur du débat public

EPR2, EDF



Alain Tranzler

Délégué Général à la
Qualité Industrielle et aux
Compétences Nucléaires
Groupe EDF

2^{ÈME} TEMPS D'ÉCHANGES AVEC LE PUBLIC EN SALLE ET EN LIGNE

3 | Et après ? Conclusion

Carmen Bouley de Santiago et Jean-Pierre Carreton

Membres de la Commission
en charge du débat (CPDP)



10 temps forts

à vos agendas !

OUVERTURE DU DÉBAT
27 OCTOBRE 2022

1 27/10/2022 Paris (75) et Dieppe (76)
À quoi sert ce débat ?

2 08/11/2022 Paris (75)
Avons-nous besoin d'un nouveau programme nucléaire ?

3 22/11/2022 Saclay (91)
Qu'est-ce que l'EPR2, et peut-on faire du nucléaire autrement ?

4 01/12/2022 Caen (14)
Que s'est-il passé à Flamanville et quels enseignements en a-t-on tirés ?

5 12/12/2022 Petit Caux (76)
Quelles conditions et conséquences du projet Penly sur le territoire et l'environnement ?



CLÔTURE DU DÉBAT
27 FÉVRIER 2023

10 27/02/2023 Paris (75) et Rouen (76)
Que voulons-nous transmettre à l'issue de ce débat ?

9 16/02/2023 Tours (37)
Comment décider, au nom de et avec la société, sur les questions nucléaires ?

8 02/02/2023 Lyon (69)
Quelle prise en compte des incertitudes climatiques et géopolitiques ?

7 26/01/2023 Lille (59)
Quel coût, quel financement, quelles conséquences sur les utilisateurs ?

6 12/01/2023 Le Tréport (76)
Quelles conditions et conséquences du projet Penly et du programme sur le travail et l'emploi ?

C'EST LE MOMENT DE PARTICIPER !
POUR VOUS INSCRIRE OU DÉCOUVRIR LES AUTRES MANIÈRES DE PARTICIPER,
RENDEZ-VOUS SUR NOTRE SITE INTERNET.



Rendez-vous le 12 décembre
2022 à Petit-Caux et en ligne
pour le cinquième temps fort !

« Quelles conditions et conséquences du
projet Penly sur le territoire et
l'environnement ? »

Les inscriptions sont ouvertes

Inscrivez-vous ici





A noter le 19 janvier 2023 en ligne un nouveau temps fort du débat :

« Quelles conséquences du programme de nouveaux réacteurs sur le cycle du combustible et la gestion des déchets ? »



Rappel des modalités de participation

Toutes les rencontres publiques se tiennent en présentiel et en ligne

Une plateforme participative pour poser vos questions ou donner votre avis

Un kit de débat « auto-porté »

Les cahiers d'acteurs pour toute personne morale

Les réseaux sociaux



Quelques minutes pour nous donner votre avis !

Je flashe
Je donne mon avis* sur
la rencontre publique
du 01/12/2022



* Pour les gens en salle, vous pouvez répondre directement sur le formulaire.

Mot de clôture

Michel Badré,
Président de la Commission
en charge du débat (CPDP)