

## Nouveaux réacteurs nucléaires à Penly : Quelles conséquences pour le territoire et l'environnement ?



La construction potentielle de deux réacteurs nucléaires de type EPR2 à Penly soulève de nombreuses questions sur leurs conséquences et impacts sur l'environnement et l'aménagement du territoire :

- Quels seraient les effets du projet sur les milieux naturels, y compris aquatiques ? Quelle prise en compte des impacts du changement climatique, à court et à long terme ?
- Quels seraient les besoins en matière de nouveaux logements pour accueillir l'afflux potentiel de personnel et leurs familles ? Comment adapter les services publics (santé, éducation, sécurité) ? Quelles retombées financières ?

Pour débattre de toutes ces questions, nous vous donnons rendez-vous le **lundi 12 décembre à 19h à Petit-Caux** (Salle Arnaud Beltrame, rue Pierre et Marie Curie, Berneval-le-Grand).

Cette rencontre sera également à suivre sur [la chaîne YouTube du débat](#). Vous pourrez partager vos questions et vos observations en direct, nous les relaierons à la tribune.

Cette rencontre sera précédée de deux rencontres préparatoires les 6 et 10 décembre, qui permettront aux habitant.e.s du territoire de faire part de leurs questionnements et propositions sur ces différents sujets.

[S'INSCRIRE](#)

---

## Le résultat de la démarche de clarification des controverses techniques est en ligne !



Cette démarche vise à apporter au public non spécialiste, mais soucieux de disposer d'une bonne information technique, les éléments permettant de comprendre les principaux arguments exprimés par différents experts dans le cadre du débat. Elle a été initiée par l'équipe du débat public.

Huit établissements, entreprises ou associations y ont participé activement, autour de sept thèmes principaux de controverse technique.

Retrouvez sur le site du débat les documents complets des différentes étapes de cet exercice (fiches d'arguments et contre-arguments, par question et par organisme) ainsi que la synthèse réalisée par l'équipe du débat.

[EN SAVOIR PLUS](#)

---

## Les premiers cahiers d'acteurs sont en ligne !



Pendant toute la durée du débat, les personnes morales (institutions, associations, partis politiques, organismes...) peuvent détailler leur point de vue sur la relance d'un programme de nouveaux réacteurs nucléaires et le projet Penly.

Plusieurs organisations – CESER Normandie, ACEVE, Non à l'EPR2, Ma Zone Contrôlée, Assystem, Global Chance, Réseau « Sortir du nucléaire », CGT, MEDEF - ont déjà envoyé leur cahier d'acteurs.

Découvrez leur point de vue et partagez le vôtre !

**EN SAVOIR PLUS**

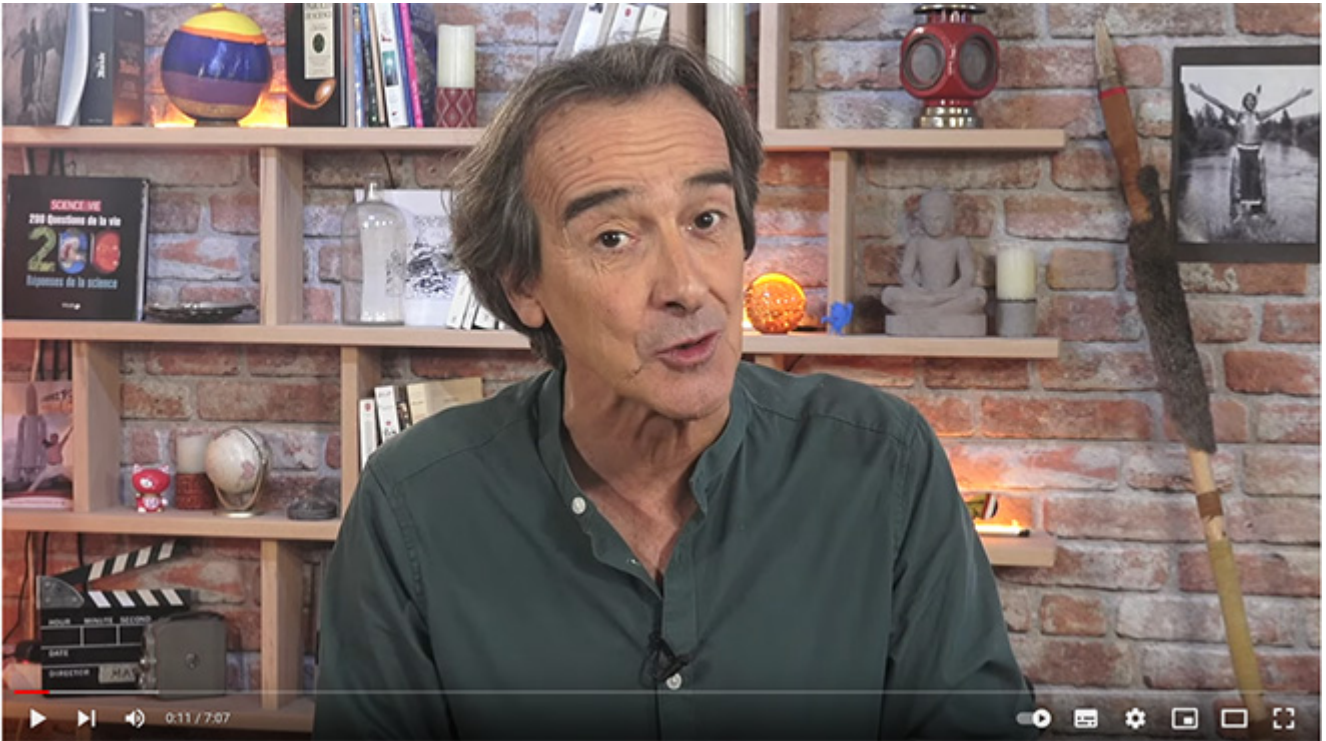
## Retour sur le 3ème temps fort du débat



Près de 480 personnes ont participé à la troisième rencontre du débat, organisée à l'ENSAE Paris à Palaiseau et en direct sur YouTube ! Cette rencontre a été l'occasion de présenter l'EPR2 par rapport aux EPR de premières générations, de discuter de ses alternatives via les regards croisés des intervenants.

**EN SAVOIR PLUS**

## Découvrez la nouvelle vidéo de l'Esprit Sorcier !



[Le nucléaire est-il nécessaire pour lutter contre le réchauffement climatique ?](#)

### Contactez l'équipe du débat

01.44.49.84.28 ou 01.44.49.84.29  
[www.debatpublic.fr/nouveaux-reacteurs-nucleaires-et-projet-penly](http://www.debatpublic.fr/nouveaux-reacteurs-nucleaires-et-projet-penly)

### Suivez le débat



**LA** commission nationale du débat public **CNDP**

débatpublic.fr

