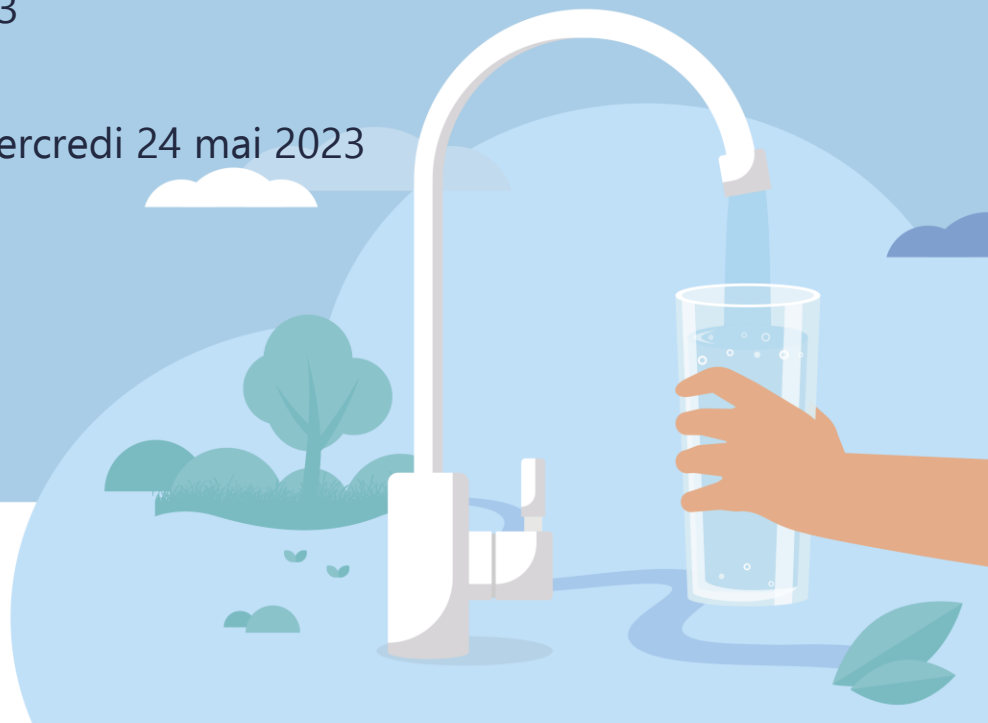


Présentation du projet d'amélioration de la qualité de l'eau potable

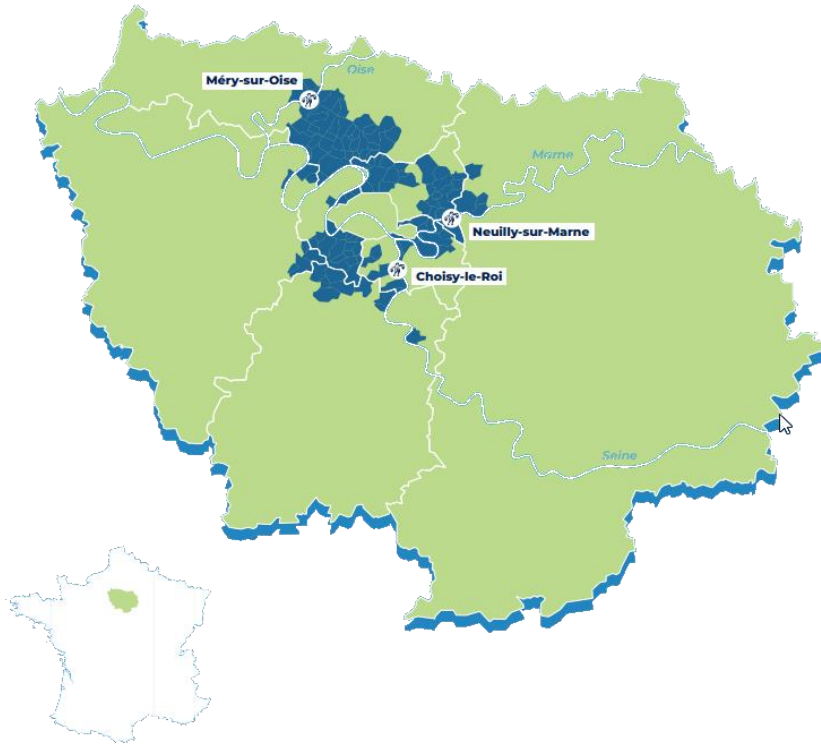
Débat public – 20 avril 2023 / 20 juillet 2023

Réunion publique à Neuilly-sur-Marne – mercredi 24 mai 2023



Pourquoi un débat public ?

• Périmètre



• Objet

• Choisy-le-Roi / Neully-sur-Marne

- Insertion d'une nouvelle étape de traitement au sein des 2 usines
- Raccordement électrique des 2 usines au réseau 225 kV par RTE

• Méry-sur-Oise

- Remplacement des membranes actuelles par des membranes plus performantes
- Pas de travaux électriques

• Montant global du projet : 870 M€



Qui sont nos usagers ? Leur appréciation? Leur comportement ?

- Près de **4 millions d'usagers** répartis sur 133 communes et 7 départements
- **537 400** abonnés pour 1 659 000 logements
- 75% résident en appartement mais plus de **400 000** sont abonnés directement
- Un taux de pauvreté hétérogène qui varie de **5 à 45%** en fonction des communes

Observatoire 2022 (réalisé par Qualitest) :

Les 2 500 usagers interrogés nous disent :

- **96%** savent que des investissements importants sont nécessaires pour produire et distribuer l'eau potable
- **83%** considèrent que le prix est correct ou peu élevé
- **82%** pensent que l'eau du robinet peut être bue tous les jours
- **71%** la boivent régulièrement, dont 25% exclusivement

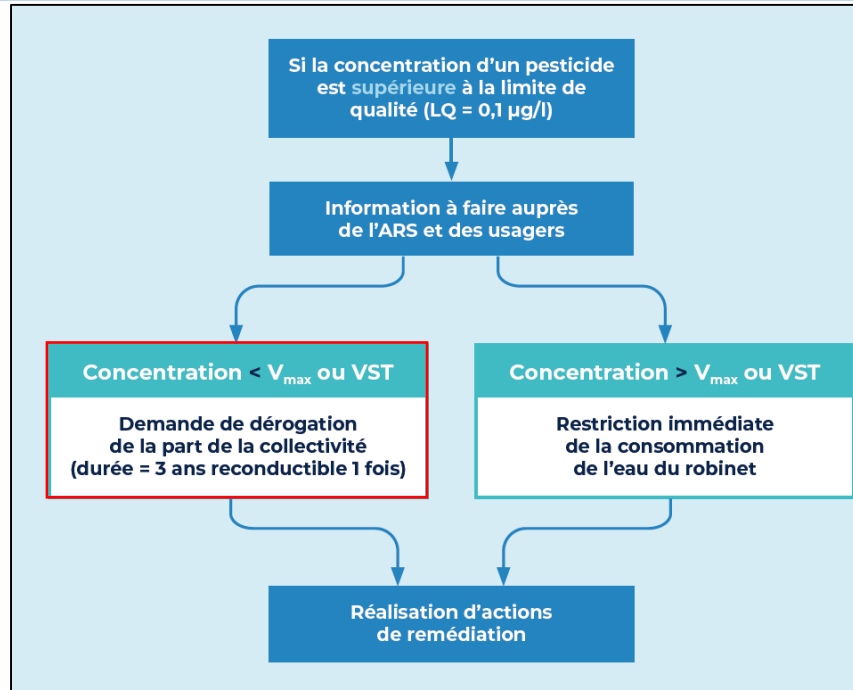
Et les 725 (29%) qui ne boivent pas ou très peu l'eau du robinet :

- **58%** déclarent que la preuve de la qualité sanitaire de l'eau, le traitement des pesticides et l'amélioration du goût sont les principaux leviers pour changer leurs habitudes de consommation
- **21%** déclarent qu'ils ne changeront pas leurs habitudes

→ Ces proportions sont stables d'une année sur l'autre et les résultats sont similaires dans d'autres observatoires



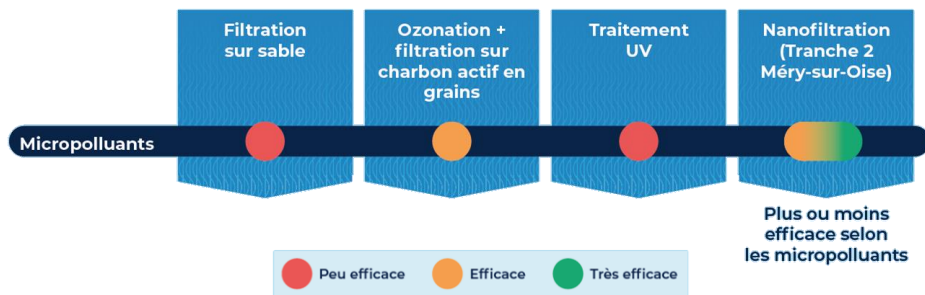
L'amélioration de la qualité de l'eau : un enjeu sanitaire



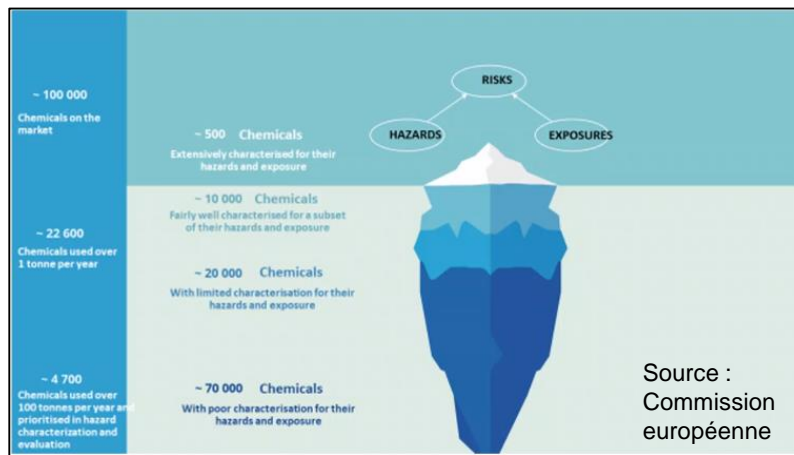
- L'eau distribuée par le SEDIF est **inférieure aux valeurs seuils sanitaires ...**
- ...mais comme de plus en plus d'eaux en France (eau robinet ou en bouteille), elle **présente des dépassements réglementaires pour certains pesticides ou métabolites pertinents**



L'amélioration de la qualité de l'eau : un enjeu sanitaire



- Des usines à leur limite sur les micropolluants
- Transposition de la directive Eau potable en droit français : **introduction de nouveaux paramètres réglementaires**

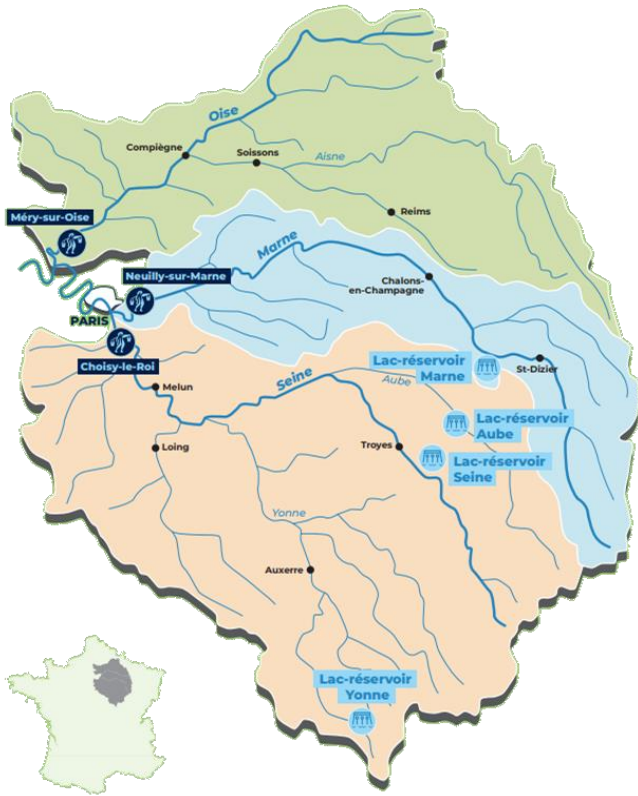


- Incertitude scientifique sur les « **effets cocktails** »

➔ Application des **principes constitutionnels de prévention et précaution**



Préservation et traitement : deux approches complémentaires

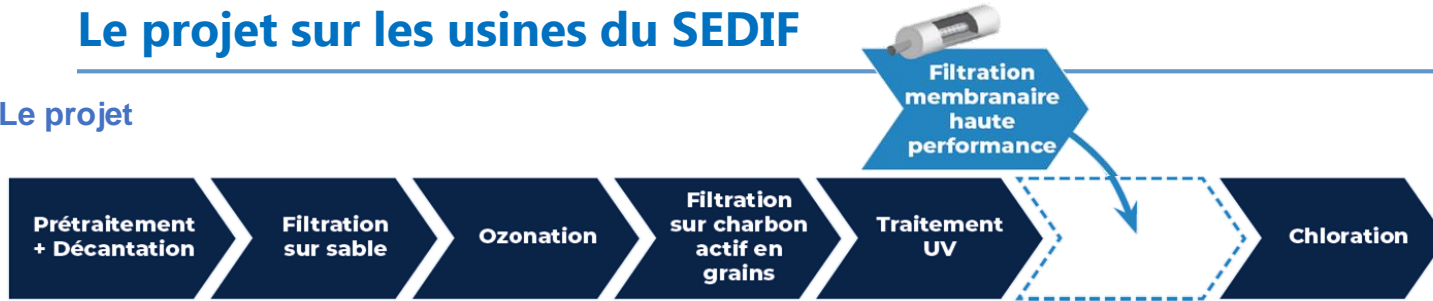


- Le SEDIF est engagé dans la **préservation de ses ressources lorsqu'il est en capacité d'agir** (31 000 ha SAU – Terre et Eau 2025)
- mais **97 % de ses ressources sont des rivières** avec des bassins versants représentant **12 % du territoire français métropolitain**
- Au niveau national, les plans de réduction des pesticides successifs (Ecophyto) n'ont pour l'instant pas réussi à inverser la tendance (**env. 1 milliard de fonds publics tous les deux ans**)
- **Persistance de pesticides interdits** dans les ressources
- ➔ **Sans abandonner l'approche préventive, le recours au traitement curatif est indispensable** pour assurer la distribution d'eau sanitaire irréprouvable jusqu'à l'amélioration de la qualité des cours d'eau (temps long = plusieurs décennies)



Le projet sur les usines du SEDIF

Le projet



Quel REX?

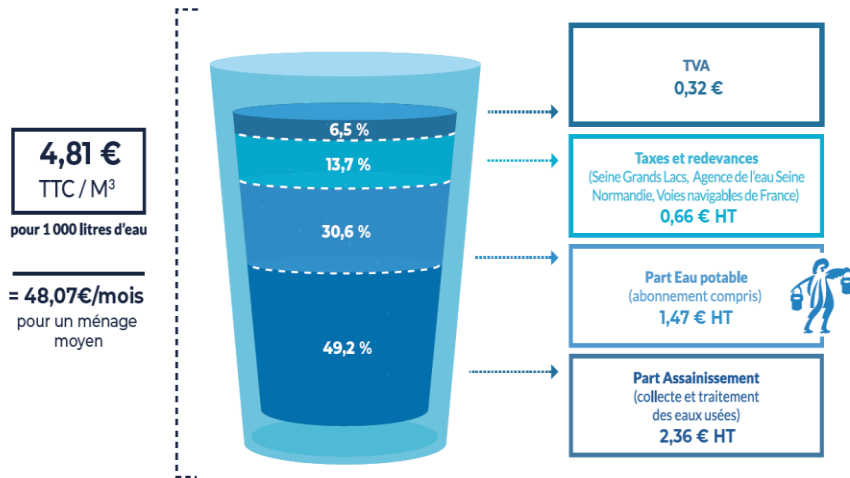
- Procédé membranaire déjà éprouvé sur l'usine de Méry-sur-Oise depuis 25 ans
- En France :
 - Eau du Valenciennois : 2 usines de nanofiltration
 - Orléans Métropole : 1 usine d'osmose inverse basse pression
- En Europe :
 - Osmose inverse : Usine de Sant Joan Despi (Barcelone) – Usine de Beckton (Londres)
 - Nanofiltration : Usines de Stembert et Eupen (Belgique)



Coût du projet et impact sur la facture d'eau

LE PRIX DE L'EAU AU 1^{ER} JANVIER 2023

SUR LA BASE D'UNE CONSOMMATION STANDARD DE 120 M³ PAR AN



SEULE LA PART "EAU POTABLE" RELÈVE DE LA RESPONSABILITÉ DU SEDIF

Impact envisagé sur la facture d'eau :

+ 3 à 4 € par mois et par foyer

Bénéfices liés à l'adoucissement de l'eau :

- 6 à 10 € par mois et par foyer



Source: Etude In Extenso Innovation Croissance pour le SEDIF - 2023



L'accompagnement un facteur clés du projet

L'accompagnement économique :

Le programme Eau Solidaire accompagne déjà plusieurs milliers de familles et reste actif avec **2,5 millions d'€** alloués par an aux trois volets d'actions: **Prévention, Assistance, Urgence**



La sensibilisation pour tout public existe déjà ...



- Campagne Grand public
- 44 expositions communales et 23 évènements sportifs en 2022
- Actions pédagogiques 2022 : conférence de l'eau (plus de 1400 élèves), le kit pédagogique « du nuage au robinet », plus de 160 000 sets de tables en restauration scolaire
- 6 500 Gourdes distribuées pour le portage des repas des seniors (95 communes participantes)
- Dépliant «oui à l'eau du robinet !» à disposition de 360 cabinets médicaux
- Collaboration avec les bailleurs du territoire avec animation de quartiers



... et sera renforcée pour changer les comportements durablement

- Augmenter à minima de 5% les buveurs réguliers ou exclusif d'eau du robinet
- Expliquer la possibilité de limiter les quantités de produits d'hygiène avec une eau plus douce
- Nouvelles habitudes à prendre avec les appareils électroménagers



Implantation sur l'usine de Neuilly-sur-Marne

Principaux bâtiments créés dans l'enceinte de l'usine existante :

- ❖ Un bâtiment membranaire principal (~ 7 000 m²)
- ❖ Un bâtiment de traitement des concentrats
- ❖ Deux nouveaux postes électriques 225 kV de 600 à 1 000 m²

Des exigences fortes :

- ❖ Niveau « **émergence zéro** » par rapport à l'existant
- ❖ Insertion paysagère et architecturale = **bande de retrait par rapport à la clôture, création d'un filtre visuel**
- ❖ Bâtiment **éco-construit**



Légende



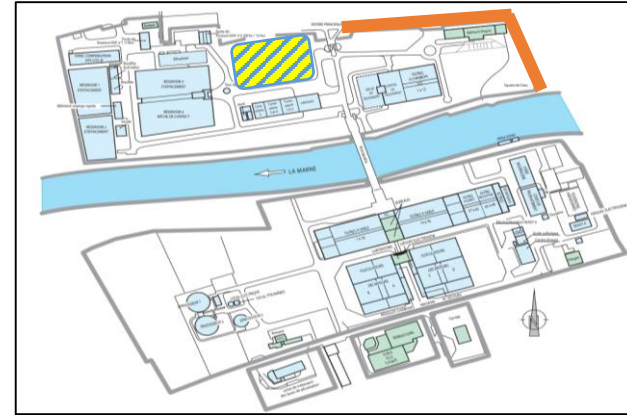
Zones potentielles de travaux



Zone pressentie pour le bâtiment membranaire



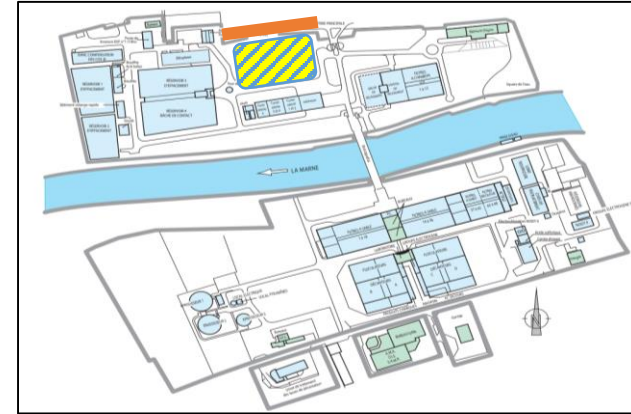
Implantation sur l'usine de Neuilly-sur-Marne



Vue sur la rive droite (source ©Googlemaps 2023)



Implantation sur l'usine de Neuilly-sur-Marne

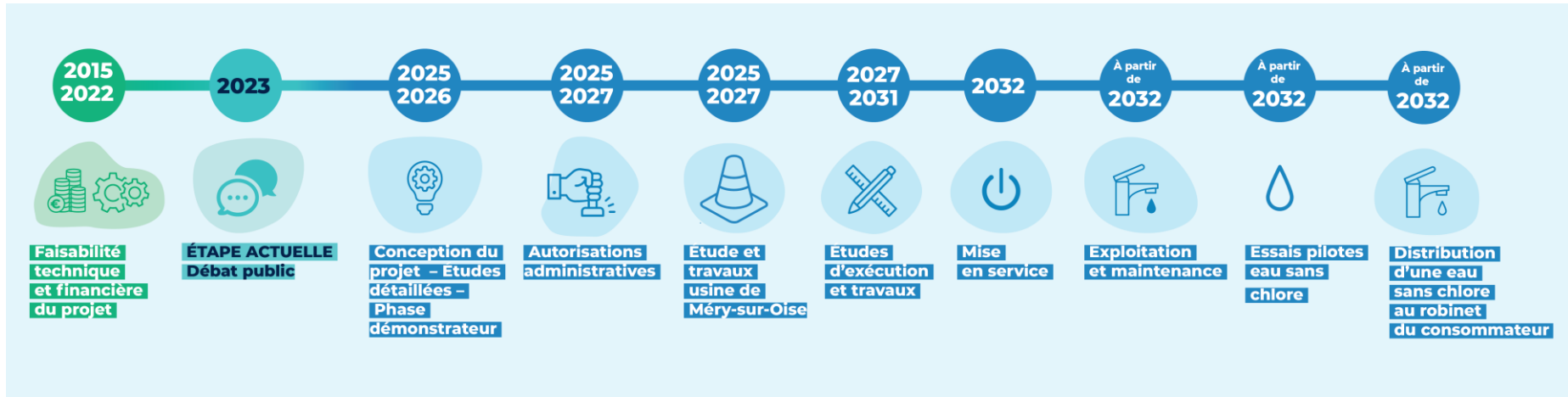


Vues sur la rue du Dr Schapira (source ©Ateliers UP+SCE 2019)

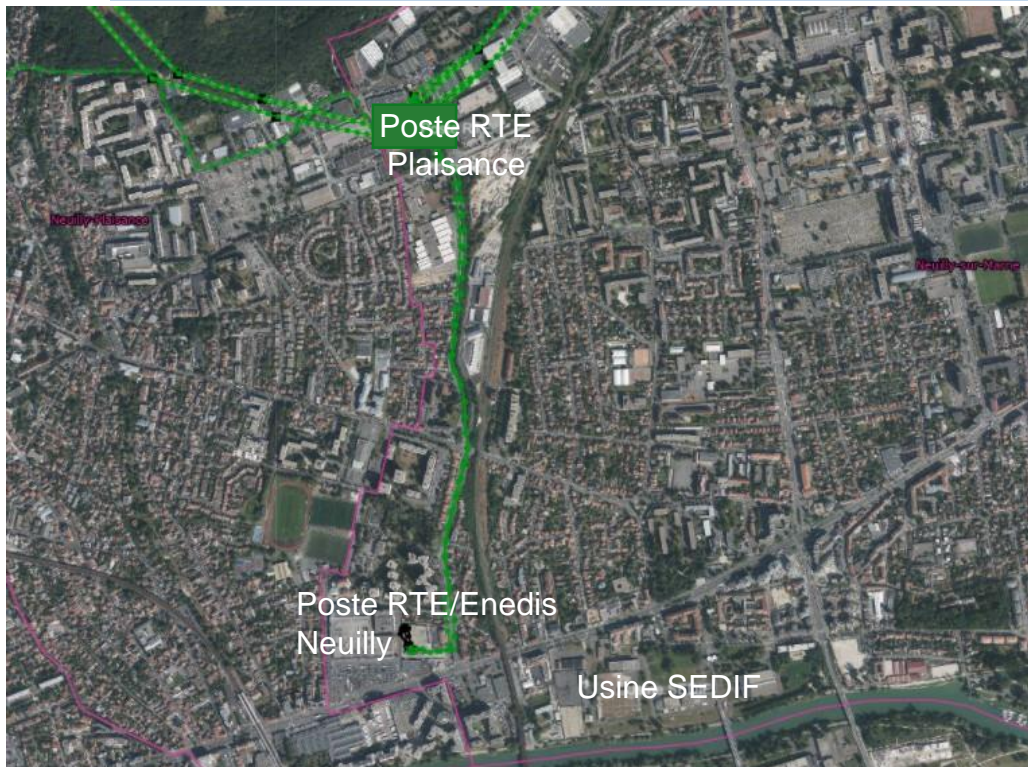


Charte qualité de la phase chantier

→Durée chantier en usine : 4 à 4,5 ans à compter de 2027



Pourquoi RTE intervient ?



Légende:

— limite communale

— réseau RTE 225 kV

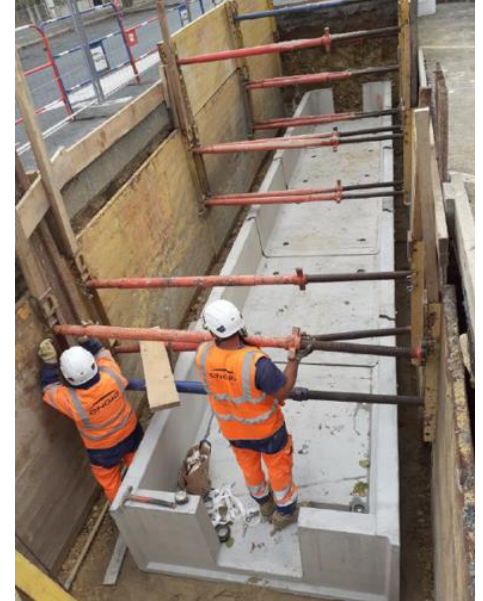
Mission de service public pour répondre à la demande de raccordement du SEDIF:

Construction de 2 liaisons souterraines électriques 225 kV entre:

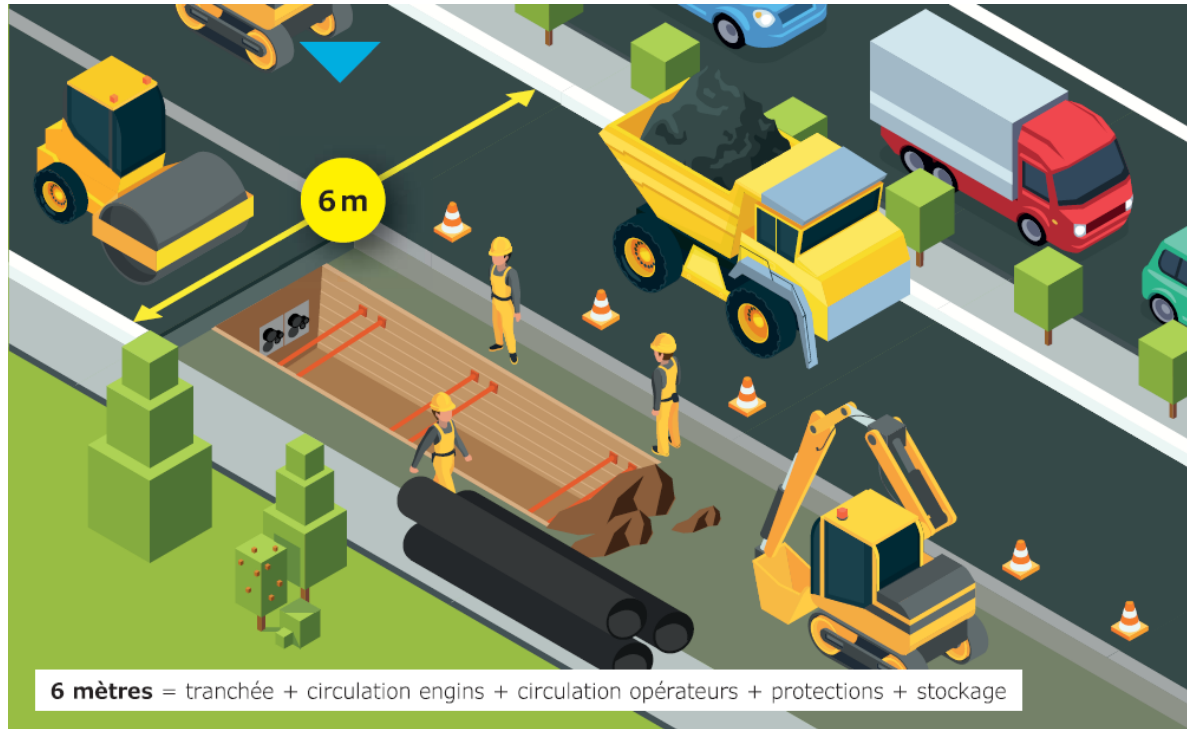
- le poste 225 kV RTE de Plaisance
- et
- l'usine du SEDIF



Travaux de création d'une liaison souterraine en images



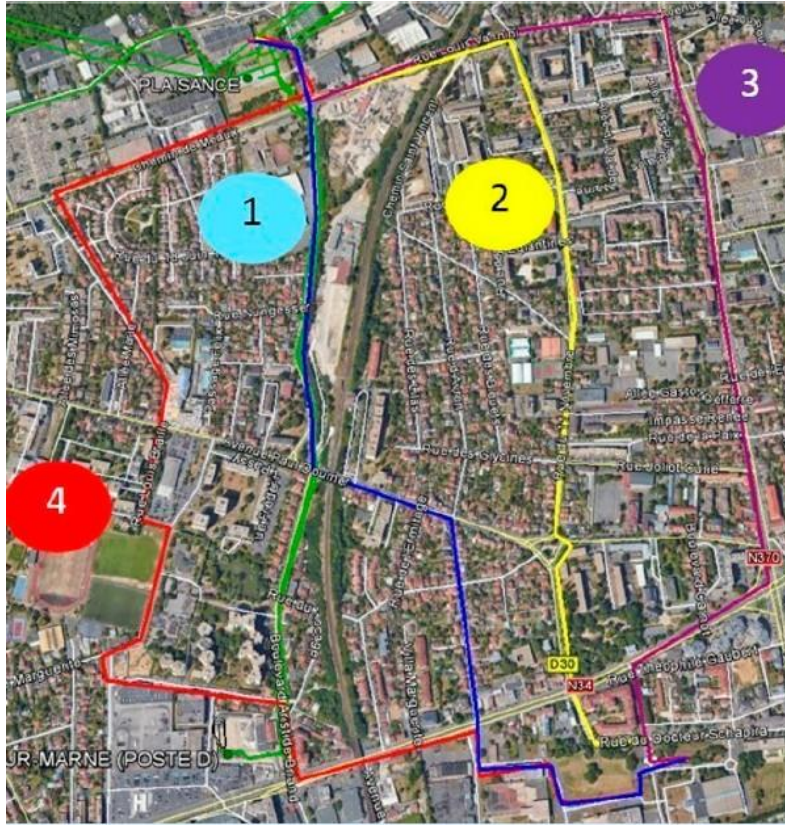
Travaux de création d'une liaison souterraine – Impacts d'un chantier



- Avancement et fermeture de la fouille au fur et à mesure
- Emprise chantier généralement d'environ 6 mètres
- Interruption ou modification de circulation



Propositions de tracés faites au SEDIF avant études de faisabilité



Ces tracés évolueront en fonction :

- des études de faisabilité technique;
- des échanges avec le territoire prenant en compte les éléments du débat public;
- de la concertation Fontaine, à l'issue de laquelle les tracés seront validés sous l'égide du préfet.

1 [PLAISANCE], Boulevard Louis-Armand, Avenue Paul-Doumer, Rue VilleboisMareuil, [SEDIF]

2 [PLAISANCE], Rue Louis-Vanini, Rue du 11-Novembre, Rue des Martyrs, Rue du Docteur Schapira, [SEDIF]

3 [PLAISANCE], Rue Louis-Vanini, Rue Paul et Camille Thomoux, Boulevard du Maréchal Foch, Rue du Jeu de Paume, [SEDIF]

4 [PLAISANCE], Rue Louis-Vanini, Chemin Tortu, Rue Louis-Braille, Rue Raymond-Louviot, Boulevard Ferdinand-Buisson, Avenue François-Mauriac, Boulevard Aristide-Briand, Boulevard du Maréchal Foch, [SEDIF]





Merci de votre attention

Avez-vous des questions ?

