



**RÉPUBLIQUE
FRANÇAISE**

Liberté

Égalité

Fraternité



Débat public – l'eau potable en Ile-de-France

Atelier citoyen – Qualité de l'eau potable

10 juillet 2023

Comment est produite l'eau du robinet ?

Traitement et production de l'eau potable

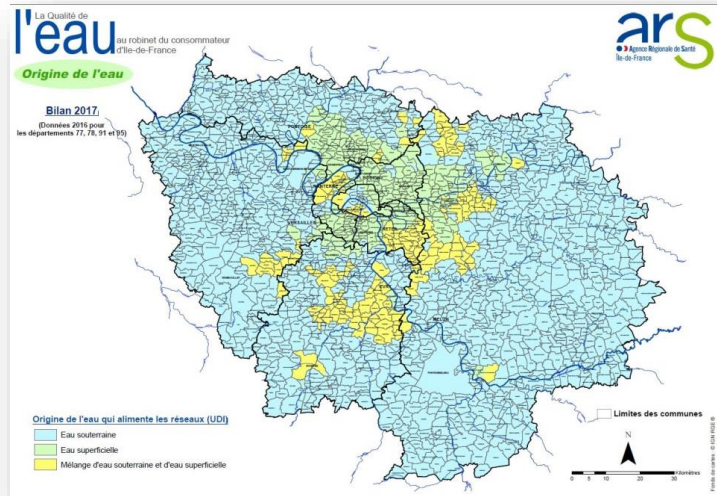
Stockage et distribution

Prélèvement et adduction

Maintien de la qualité de l'eau jusqu'au robinet du consommateur



Origine de l'eau

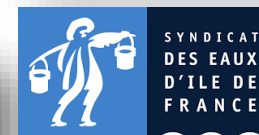
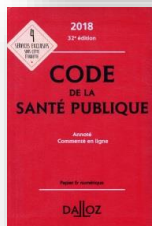
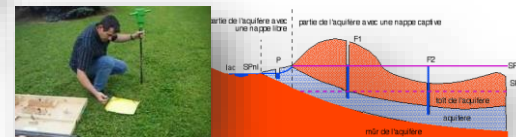


762 captages d'eau souterraine ➔ 1,4 millions de m³/j



17 captages d'eau superficielle ➔ 1,6 millions de m³/j

Les acteurs de l'eau potable

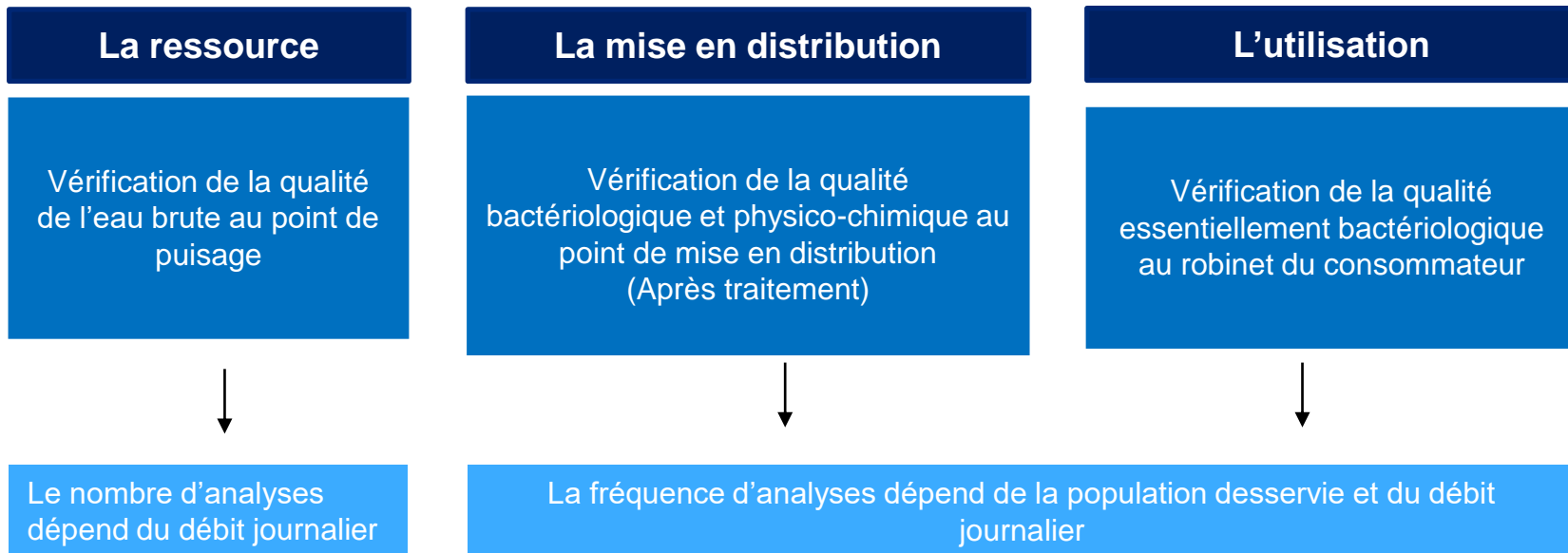


Les missions de l'ARS



Le contrôle de la qualité de l'eau du robinet : le contrôle sanitaire

Organisation du contrôle : aux trois points clés du réseau d'eau potable



Le contrôle sanitaire

→ Mis en place par l'ARS

- Planification annuelle de [contrôles inopinés \(pour certaines analyses\)](#)
- Marché public de 4 ans
- Tarifs prestations : fixés dans le cadre du marché, révisés chaque année selon indice des prix (INSEE)

→ Réalisé par un laboratoire agréé pour le contrôle sanitaire des eaux

- Actuellement : laboratoire CARSO-LSEHL (+ LDAE 95)
- Missions : prélèvements et analyses eaux du robinet, de piscines, de baignades, conditionnées

→ Contenu :

- Mesures in situ et analyses en laboratoire
- Paramètres physico-chimiques, microbiologiques et radiologiques
- Environ 25 400 plv / an (EDCH)

Le contrôle sanitaire

→ Gestion ARS :

- Réception et gestion des alertes
- Edition des bulletins sanitaires

→ Seuils de gestion :

- Valeurs réglementaires = conformité / non-conformité :
 - Limite de qualité (LQ) = seuil impératif
 - Référence de qualité (RQ) = valeurs cibles à ne pas dépasser
- Valeurs sanitaires = risque / absence de risque pour la santé
 - Vmax ANSES
 - VST HCSP

⇒ **Véritable enjeu pour la sécurité sanitaire des usagers**

Actualités

→ Nouvelle réglementation

- Directive européenne 2020/2184
- Principaux axes : révision des paramètres, PGSSE, information, matériaux au contact de l'eau, accès à l'eau
- Sens : responsabilisation exploitants/gestionnaires, anticipation dans la gestion

→ Plan eau

- 5 axes, 53 mesures : « gestion résiliente et concertée de l'eau »
- Enjeux santé : nouveaux usages de l'eau (ENC), aspects qualitatifs (pesticides), gestion sécheresse

→ Projet du SEDIF

- Réglementation : obligation de résultats
- Positionnement ARS : impératif de santé publique (eau conforme)



**RÉPUBLIQUE
FRANÇAISE**

*Liberté
Égalité
Fraternité*



Intitulé de la direction/service