

ESCALE DU BASSIN ROCHELAIS



Atelier-d bat & Table ronde

08.03.2024 | Escale du bassin Rochelais

ESCALE DU BASSIN ROCHELAIS

Mot d'accueil

Jean François Fontaine,

Maire de la Rochelle et Président de la
Communauté d'agglomération de la Rochelle

ESCALE DU BASSIN ROCHELAIS

Le débat national

Floran Augagneur,

Président de « la Mer en débat »



ESCALE BASSIN ROCHELAIS

Les liens avec les parcs d'Oléron

Francis Beaucire,

Membre de la CPDP « la Mer en débat » et
ancien président de la CPDP « projet éolien
au large d'Oléron »

ESCALE BASSIN ROCHELAIS

Introduction de la séance

Julie Dumont,

Membre de la CPDP « la Mer en débat »

façade Sud-Atlantique

La **commission nationale du débat public** (CNDP) : qu'est-ce c'est ?



AUTORITÉ

Habilitée à prendre des décisions en son nom propre



ADMINISTRATIVE

Institution publique



INDÉPENDANTE

Ne dépend ni des responsables des projets, ni du pouvoir politique



Les 6 principes de la CNDP



INDÉPENDANCE

Vis-à-vis de toutes les parties prenantes



NEUTRALITÉ

Par rapport au projet



TRANSPARENCE

Sur son travail, et dans son exigence vis-à-vis du responsable de projet



ARGUMENTATION

Approche qualitative des contributions, et non quantitatives



ÉGALITÉ DE TRAITEMENT

Toutes les contributions ont le même poids, peu importe leur auteur



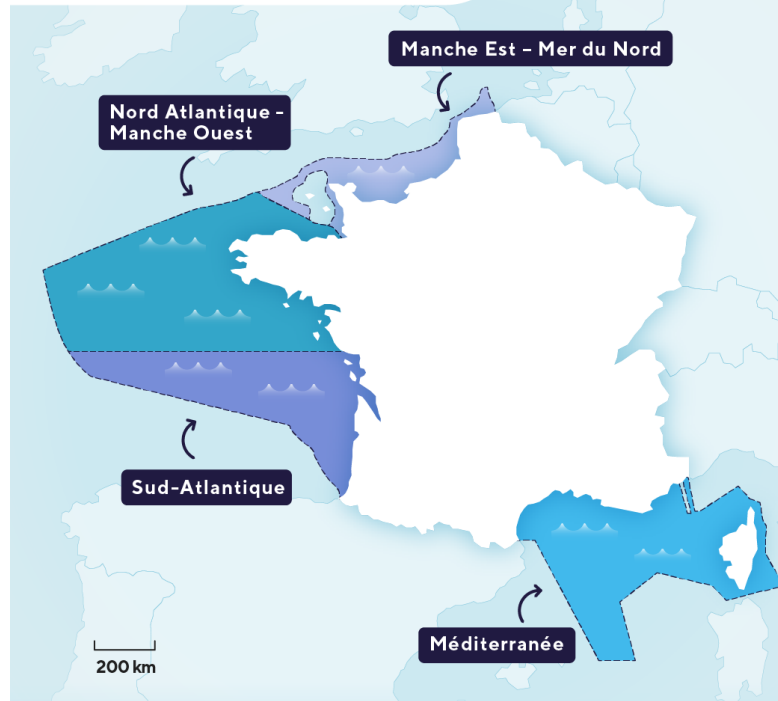
INCLUSION

Aller à la rencontre de tous les publics

LA MER EN DÉBAT

Qu'est-ce qu'une façade maritime ?

La France hexagonale compte **4 façades maritimes** possédant chacune des **spécificités locales**.



Sources : Ministère de la Transition écologique

www.debatpublic.fr/la-mer-en-debat

Leurs **périmètres administratifs** sont définis par 3 dimensions :

MARITIME

Ce sont les **eaux marines sous souveraineté et sous juridiction françaises**, c'est-à-dire la zone économique exclusive (maximum 200 milles, soit 370 km) et l'extension du plateau continental.

TERRESTRE

Ce sont les **activités situées sur le territoire des régions administratives côtières** et ayant un impact sur les espaces maritimes.

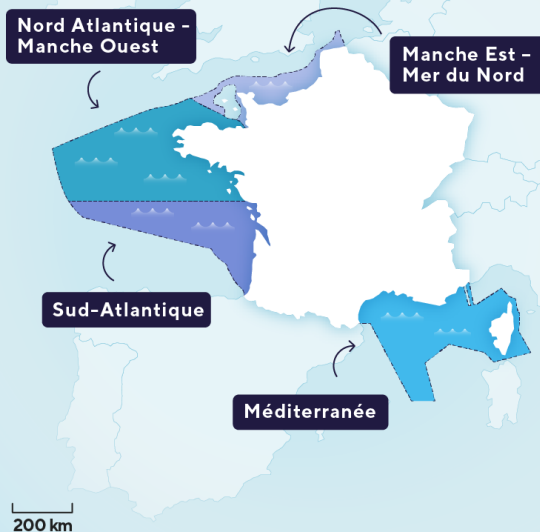
AÉRIEN

C'est l'espace aérien **situé au-dessus du périmètre d'application maritime**.

Qu'est-ce qu'un Document Stratégique de Façade ?

Cet outil réglementaire a pour objectif de «garantir la **protection de l'environnement**, résorber et **prévenir les conflits d'usages**, rechercher les **synergies entre les acteurs** et optimiser l'exploitation du **potentiel maritime français**».

Un DSF comporte **un volet stratégique** et un **volet opérationnel**.
Il s'inscrit dans **un cadre législatif et réglementaire** multiple :



OBJECTIF NEUTRALITÉ CARBONE 2050

Accords de Paris (2015)



CADRE EUROPÉEN

Directive cadre Stratégie Milieu marin (2008)
Directive cadre planification maritime (2014)



STRATÉGIE NATIONALE POUR LA MER ET LE LITTORAL

Chaque DSF est la déclinaison de la SNML sur la portion du territoire concernée.
Une nouvelle version de la SNML est en cours d'élaboration.



Sources : Secrétariat chargé de la mer

www.debatpublic.fr/la-mer-en-debat

LA MER EN DÉBAT


GOUVERNEMENT
*Liberté
Égalité
Fraternité*

 **Rte** Le réseau
de transport
d'électricité

DÉBAT PUBLIC

Planification de l'espace maritime

Sud-Atlantique



Stratégie de façade maritime

Document stratégique
de la façade Sud-Atlantique

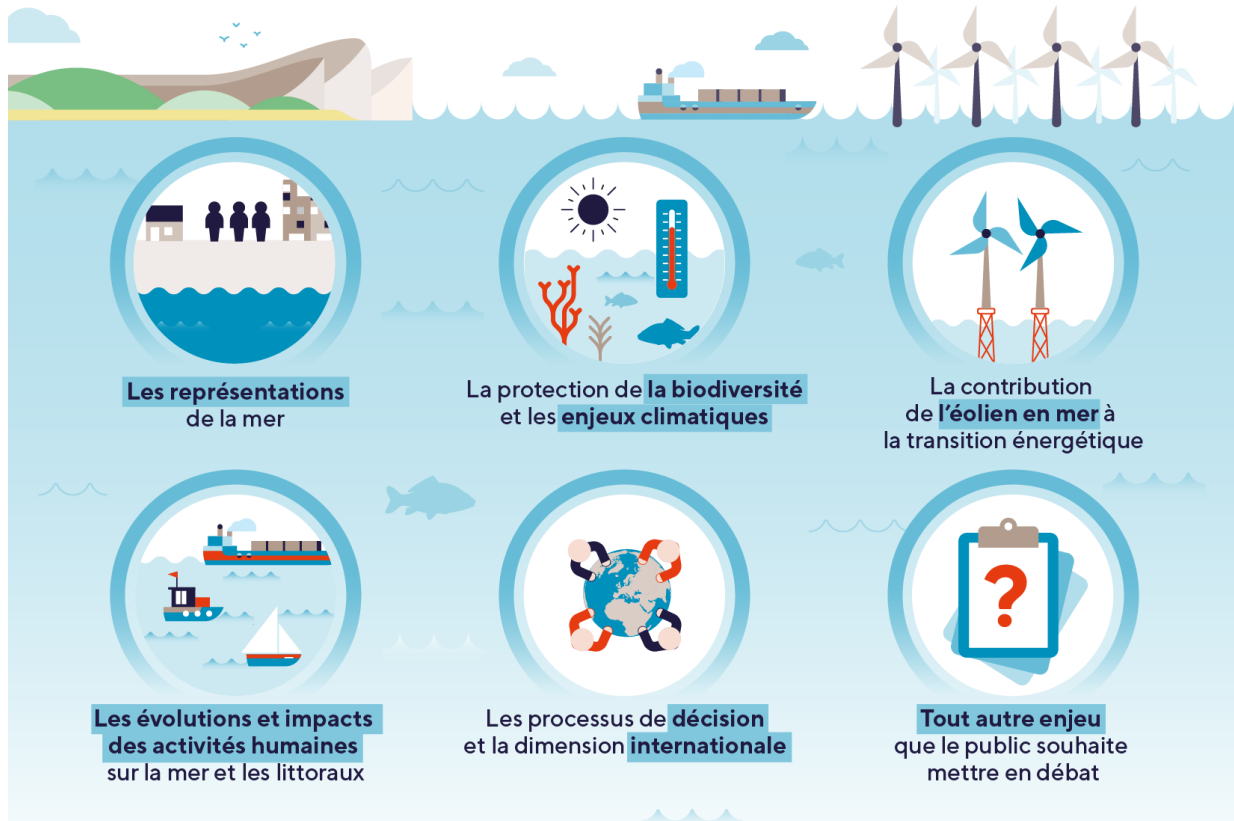


www.maritime.gouv.fr

LA MER EN DÉBAT

Les grands enjeux au cœur de ce débat



Sources : CNDP

www.debatpublic.fr/la-mer-en-debat

dp
DÉBAT PUBLIC
LA MER EN DÉBAT

ORGANISÉ PAR
LA CNDP

LA MER EN DÉBAT

ENJEUX ABORDÉS EN PRIORITÉ SUR L'ESCALE
DU BASSIN ROCHELAIS :

- **Usages de la mer et biodiversité**
- **Pêches**
- **Loisirs**
- **Éolien en mer**

ATELIER-DÉBAT

Désigner UN-E rapporteur.e + UN-E animateur.trice par table

ENJEUX / PROBLÈMES IDENTIFIÉS

- Identifier et classer par ordre de priorité les principaux enjeux/ problèmes pour la mer et les littoraux -à l'échelle du territoire ou plus globalement

30 min



FUTUR : SOLUTIONS ET ORGANISATION

- Indiquer « Ce quoi on tient / Ce à quoi on peut renoncer »
- Quelles sont les solutions à envisager pour la planification des usages de la mer (leviers possibles : politiques publiques, réglementations, zonages, solutions techniques, pédagogie, changements de comportements et de pratiques etc...)

30 min



ATELIER-DÉBAT

RESTITUTION – **20 min** :

- Les tables ajoutent des informations au fur et à mesure
- Préparer 1 question par table pour la table ronde

TABLE RONDE

Usages de la mer et biodiversité – pêches, loisirs, éolien en mer...

Julie Bertrand

Directrice du Parc Naturel Marin de l'Estuaire de la Gironde et la Mer des Pertuis

Alain Garcia

Président de l'Association des Plaisanciers de La Rochelle

Isabelle Loulmet

Présidente de la Fédération Nationale de l'Environnement N-A

Marc Lafosse

Administrateur du Syndicat des Energies Renouvelables, Président de la Commission énergies marines renouvelables

Philippe Micheau

Président du Comité Départemental des Pêches Maritimes et des Elevages Marins 17

Michel Puyrazat

Président du Directoire du Port Atlantique La Rochelle

Animation par **Walter Acchiardi**,
membre de la commission particulière du débat
public pour « La mer en débat » en Nouvelle-Aquitaine

Présence de représentants de l'**État** et de **RTE** dans la salle.

TABLE RONDE

Règles de prise de paroles

- On lève la main, on attend d'avoir la parole et on se présente
- Les participants doivent limiter les interventions à 2' maximum
- On parle en son nom et non en tant que représentant d'une communauté
- On favorise l'argumentation, le pourquoi de son propos
- En cas de désaccord, la cordialité reste de mise
- Une seule personne parle à la fois
- On respecte les timings prévus

LE DEBAT CONTINUE...

————— Pour aller plus loin dans votre participation à La mer en débat

Participez en ligne sur « **La mer en débat :
Faites l'expérience !** »

Plus d'infos sur :

<https://www.debatpublic.fr/la-mer-en-debat>

