

# DISPOSITIF DE CONCERTATION ET D'INFORMATION

*COTECH DU 29 FÉVRIER 2024*

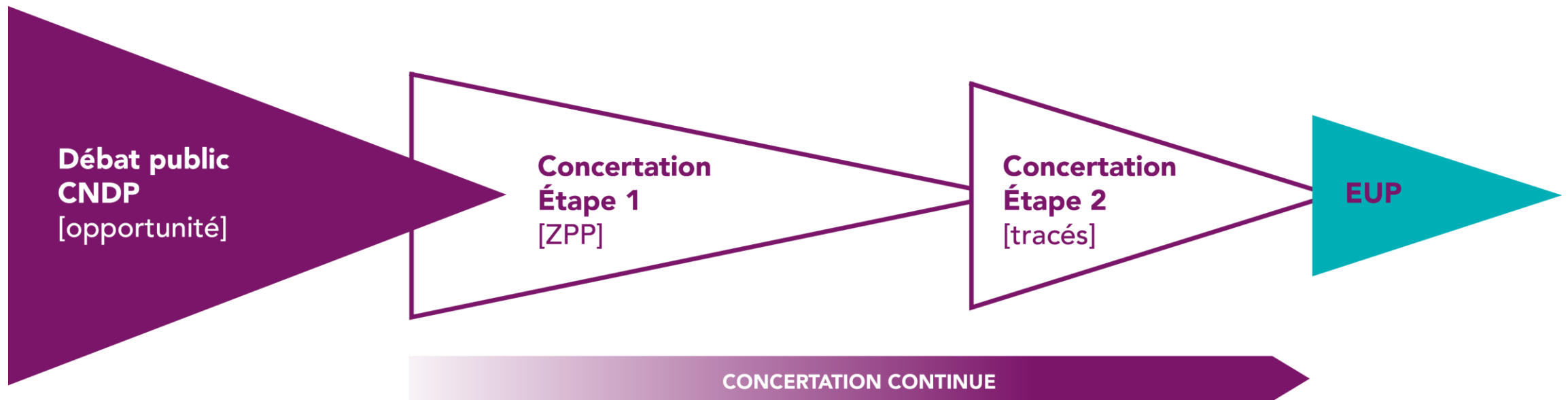
Ligne Nouvelle  
**Paris**  
**Normandie**

# STRATÉGIE DE CONCERTATION

1

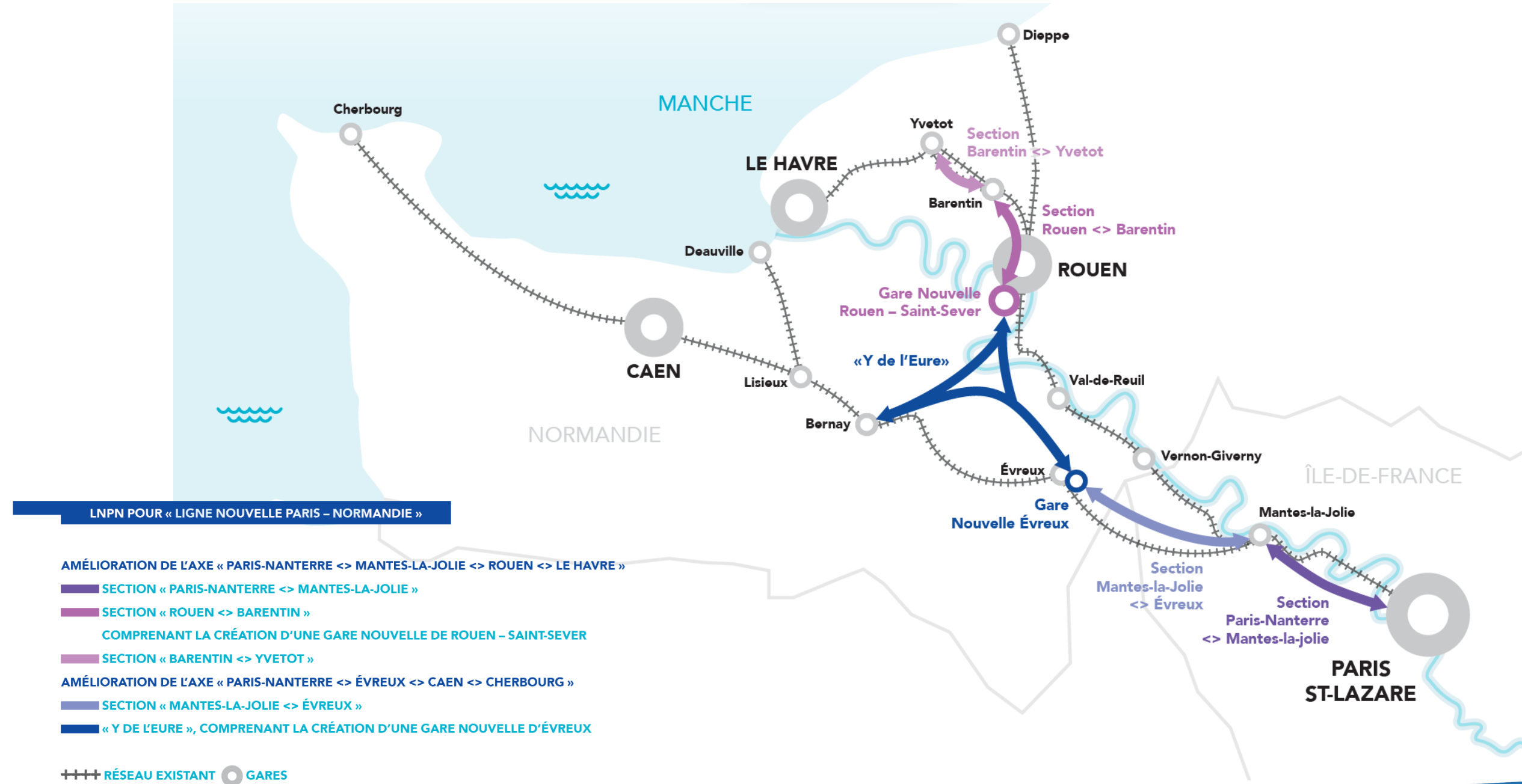
# Rappel du cadre réglementaire

Depuis la fin du débat public en 2012, **LNPN fait l'objet d'une concertation continue post-débat public** encadrée par l'article L.121-14 du Code de l'environnement.







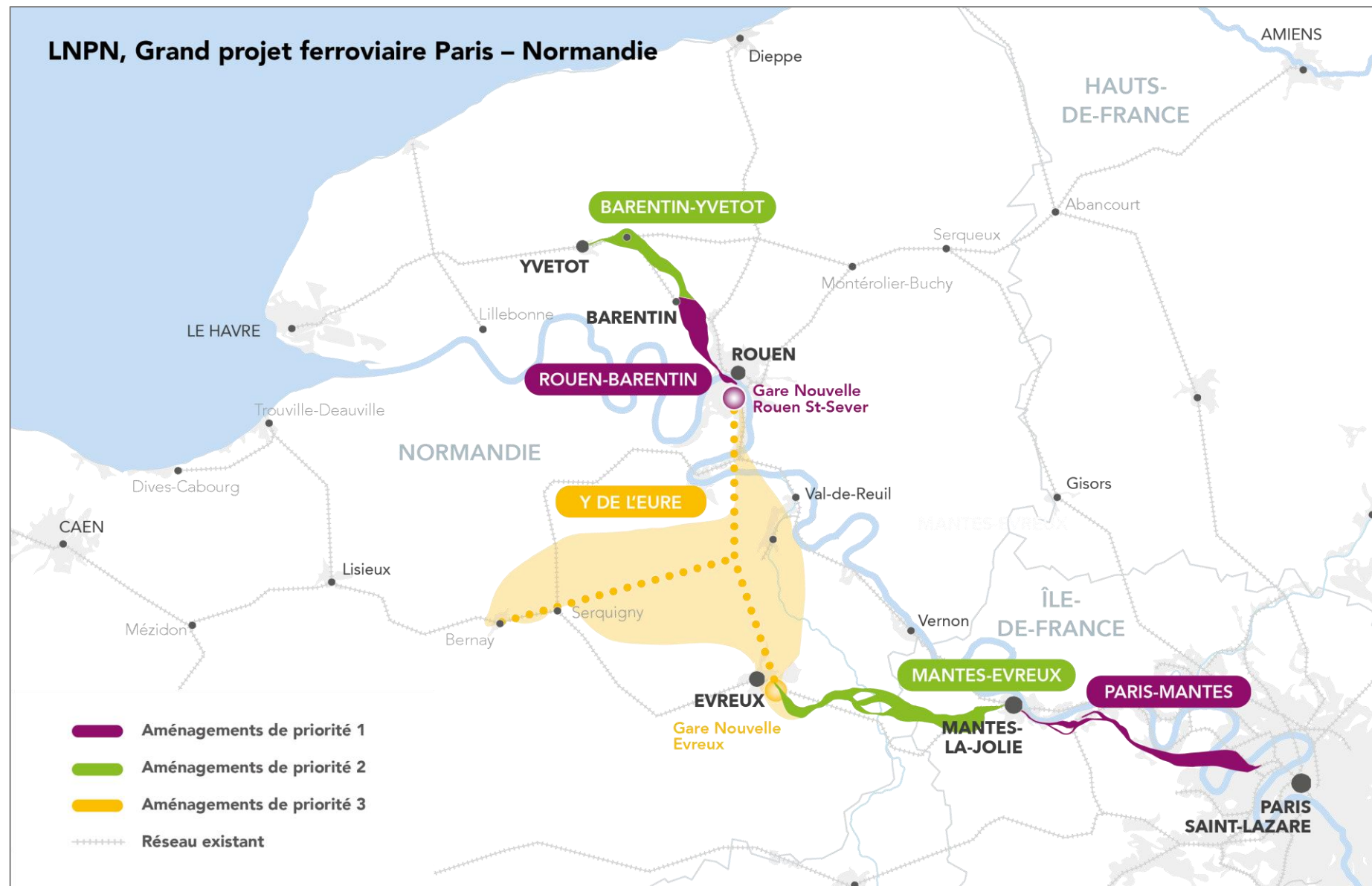
# Objectifs de la concertation sur la priorité 1

- ✓ **Communiquer sur les étapes franchies, confirmer que le projet avance**
- ✓ **Présenter les bénéfices du projet pour les territoires et l'ambition ferroviaire globale de LNPN**
- ✓ **Analyser les points durs du projet pour les anticiper et les désamorcer en prévision des étapes à venir (enquêtes publiques)**
- ✓ **Associer et mobiliser le maximum d'acteurs pour coconstruire le projet avec les territoires**
- ✓ **Assurer la notoriété et l'appropriation du projet par le grand public**
- ✓ **Travailler les variantes de tracés sur les sections de ligne nouvelle de manière itérative :**
  - comparer les variantes > définir le tracé > finaliser le tracé
- ✓ **Approfondir les thématiques transversales de LNPN :**
  - agriculture et environnement
  - fonctionnalités (voyageurs et fret)
  - développement économique
- ✓ **Alimenter les études de la Gare Nouvelle de Rouen Saint-Sever :**
  - fonctionnalité du bâtiment voyageur
  - services en gare



# Type d'études selon la priorité

-  **Priorité 1**  
Recherche du tracé final
-  **Priorité 2**  
Approfondissements localisés pour la préservation du foncier
-  **Priorité 3**  
Poursuite des études
-  Réseau existant



# 2 niveaux de concertation

## **Une concertation renforcée en 2024 sur la priorité 1 :**

« Nanterre <> Mantes »

- « Rouen <> Barentin »
- et la Gare Nouvelle de Rouen Saint-Sever

## **Une concertation allégée sur la priorité 2 (calendrier à définir) pour :**

- travailler sur le raccordement à la ligne existante à Yvetot
- choisir une option de passage pour la traversée de la rivière Eure sur la section « Mantes <> Evreux »
- et en lien avec Mantes-Evreux, et le futur Y de l'Eure (priorité 3), identifier la localisation de la gare nouvelle d'Evreux

# Déroulement de la concertation sur la priorité 1

## Un temps de travail #1 s'ouvre avec le grand public en avril 2024

Il doit permettre d'approfondir les variantes de tracés envisagées sur les sections de lignes nouvelles :

- « Paris-Nanterre <> Mantes-la-Jolie »,
- « Rouen <> Barentin », dont la future gare de Rouen Saint-Sever.

**Le temps de travail #2** permettra d'affiner la sélection d'un tracé à présenter en enquête publique en 2026.

Il sera organisé en fonction des besoins spécifique d'approfondissement par territoire.

## CONCERTATION CONTINUE



### Temps de travail #1

Comparer les variantes de tracés

Avril > juillet 2024



### Temps de travail #2

Approfondissement des variantes de tracés

Septembre > novembre 2024



### Temps de restitution #3

Information tracé final



### PRÉPARATION

DU DOSSIER

EUP

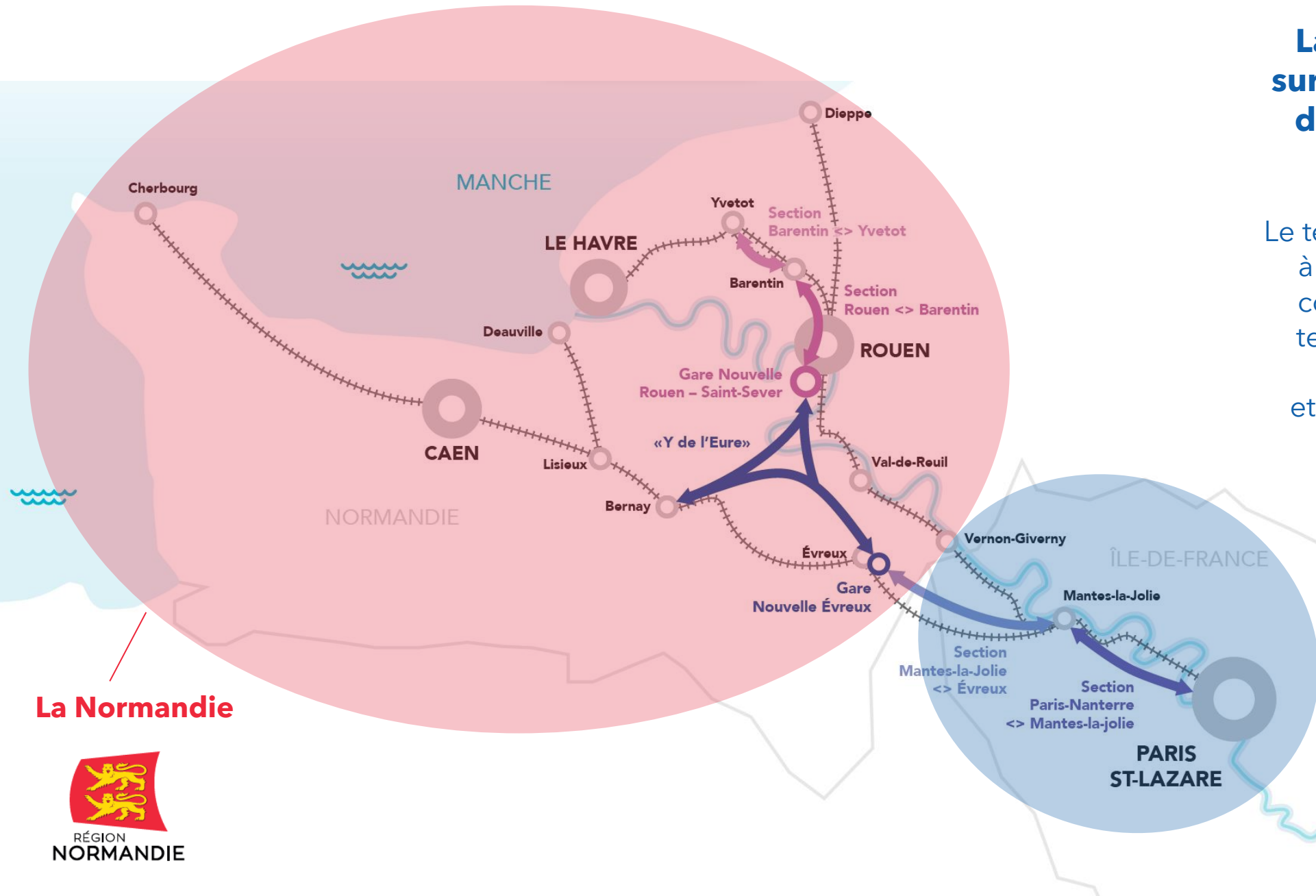


# Périmètre géographique du temps de travail #1

**La concertation continue sur LNPN cible l'ensemble des territoires normands et l'ouest francilien**

Le temps de travail #1 s'adresse à toutes les parties prenantes concernées par le projet et le territoire : élus, acteurs socio-économiques, grand public et usagers actuels des lignes :

« Paris <> Mantes-la-Jolie <> Rouen <> Le Havre »  
et  
« Paris <> Évreux <> Caen <> Cherbourg ».



# Les publics cibles



## Élus nationaux

(parlementaires)

## Élus territoriaux

(régions, départements)

## Élus locaux

(intercommunalités,  
communes)



## Grand public

(habitants, riverains)

## Usagers

(« Paris <> Mantes-la-Jolie <>  
Rouen <> Le Havre »  
et  
« Paris <> Évreux <>  
Caen <> Cherbourg »)



## Associations

(environnementales,  
d'usagers)

## Acteurs économiques

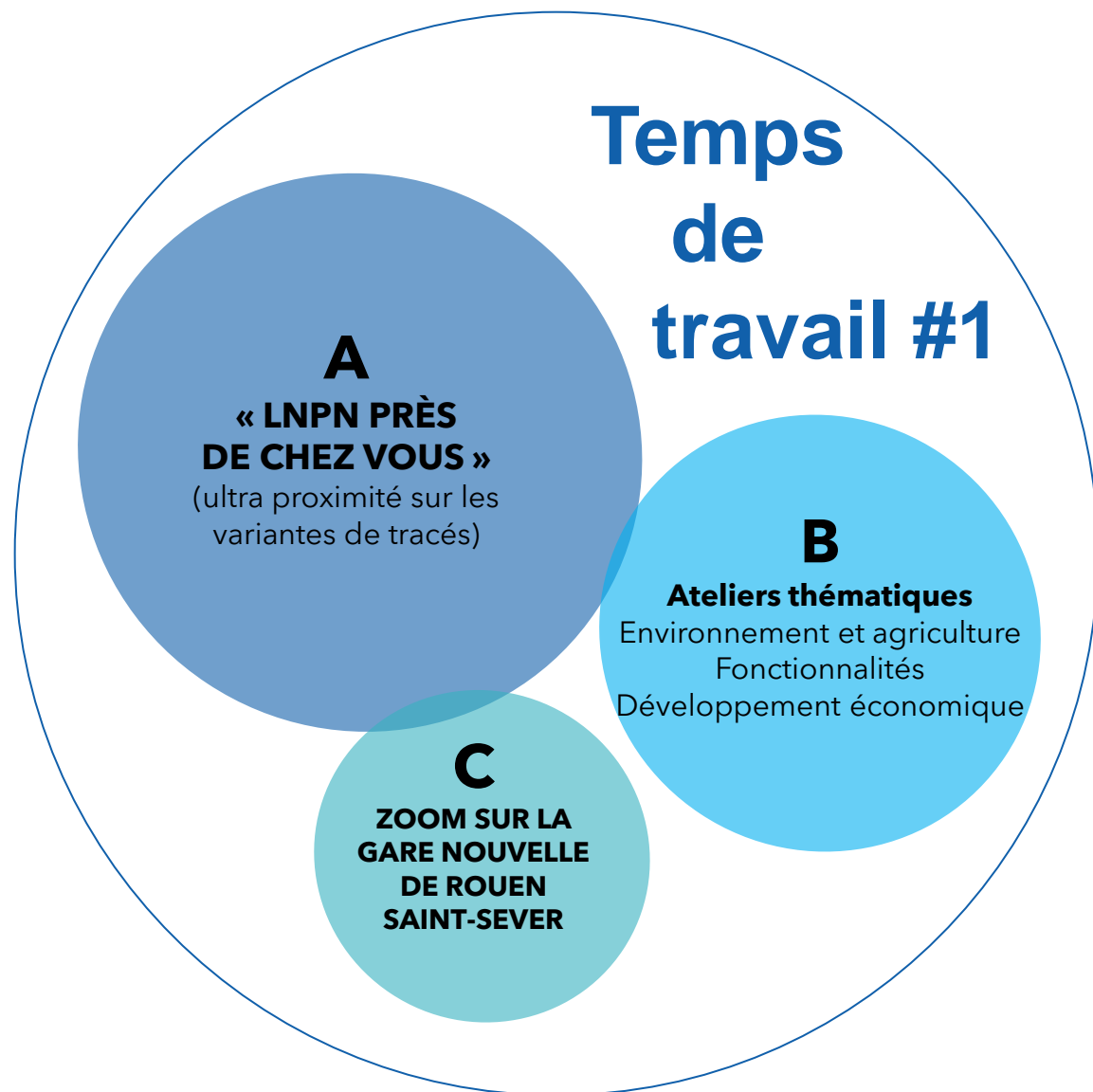
(CCI, syndicats, etc.)

# DISPOSITIF DE CONCERTATION

TEMPS DE TRAVAIL #1 - 2024

# 2

# Un temps de travail #1 articulé autour de 3 objets de concertation



## 2 concertations concomitantes

Concertation sur le **projet de saut-de-mouton** en avant-gare de Saint-Lazare (mai-juillet 2024)

Concertation de la Métropole Rouen Normandie sur le **projet urbain autour de la nouvelle gare**

# Le dispositif du temps de travail #1

## Dialogue préalable avec les élus : présentation des variantes (avril)

- 3 réunions section « Paris-Nanterre <> Mantes-la-Jolie » : Nanterre - Orgeval ; Orgeval - Mantes-la-Jolie ; Hauts-de-Seine
- 1 réunion section « Rouen <> Barentin »

## Lancement (de mi-avril à fin avril)

- 1 temps de médiatisation presse à Rouen (format conférence au club de la presse de Rouen)
- 3 réunions d'informations (hybride présentiel - distanciel) (Caen,, Rouen, lieu en Île-de-France)

## Temps de travail #1 (de fin avril à septembre)

### A | LNPN près de chez vous (proximité)

#### Découpage du périmètre en 8 sections, pour chacune :

- 1 réunion d'information - en présentiel
- 1 à 2 atelier(s) de travail sur les enjeux, variantes et ouvrages associés - en présentiel

**17 rencontres au total**

### B | Ateliers thématiques (prise de hauteur)

#### 4 ateliers en hybride (présentiel + distanciel) :

- Enjeux agricoles et environnementaux (2x)
- Fonctionnalités (mobilités et fret)
- Développement économique Vallée de la Seine

### C | Zoom sur la Gare Nouvelle de Rouen Saint-Sever

#### 3 rencontres en présentiel :

- 1 réunion d'information en présentiel
- 1 rencontre-voyageurs
- 1 balade-atelier sur le bâtiment voyageur et les services en gare

## Concertation digitale (espace d'expression + cahier d'acteurs)

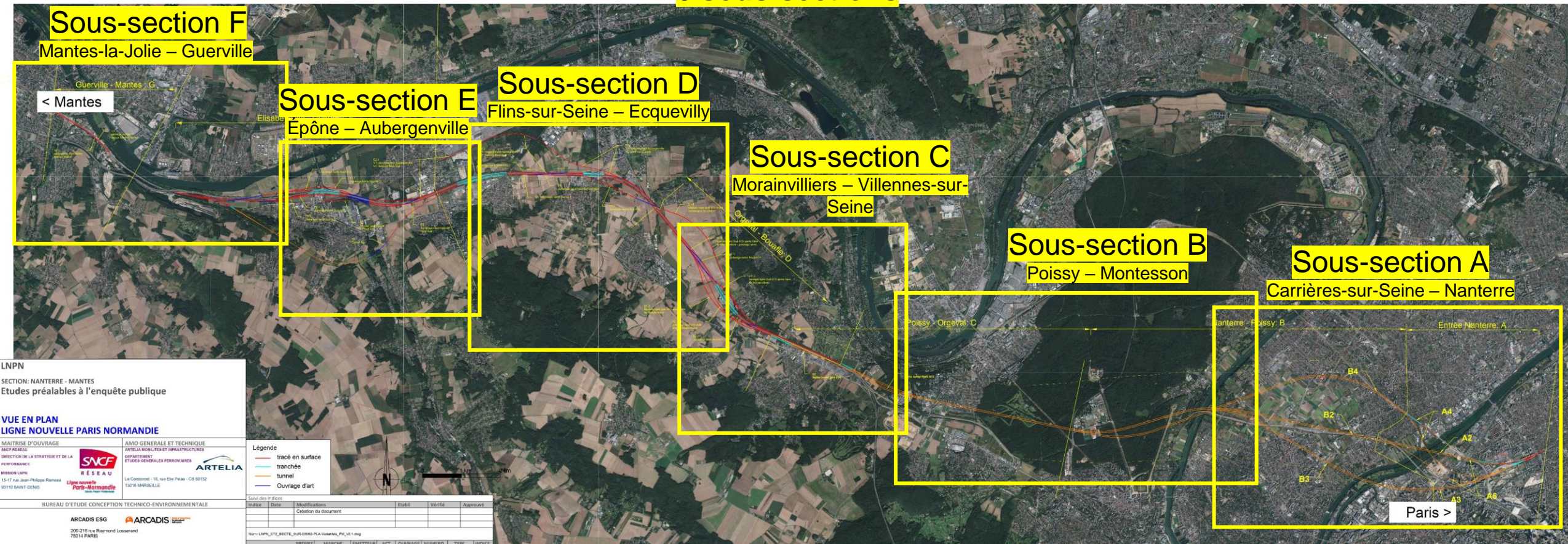
## Restitution du temps de travail #1 (septembre - octobre)

- Commission élus (et acteurs socio-économiques?) sections « Paris-Nanterre <> Mantes-la-Jolie » et « Rouen <> Barentin » (passage du local au global)
- 2 réunions de restitution grand public

# Focus sur A | LNPN « près de chez vous »

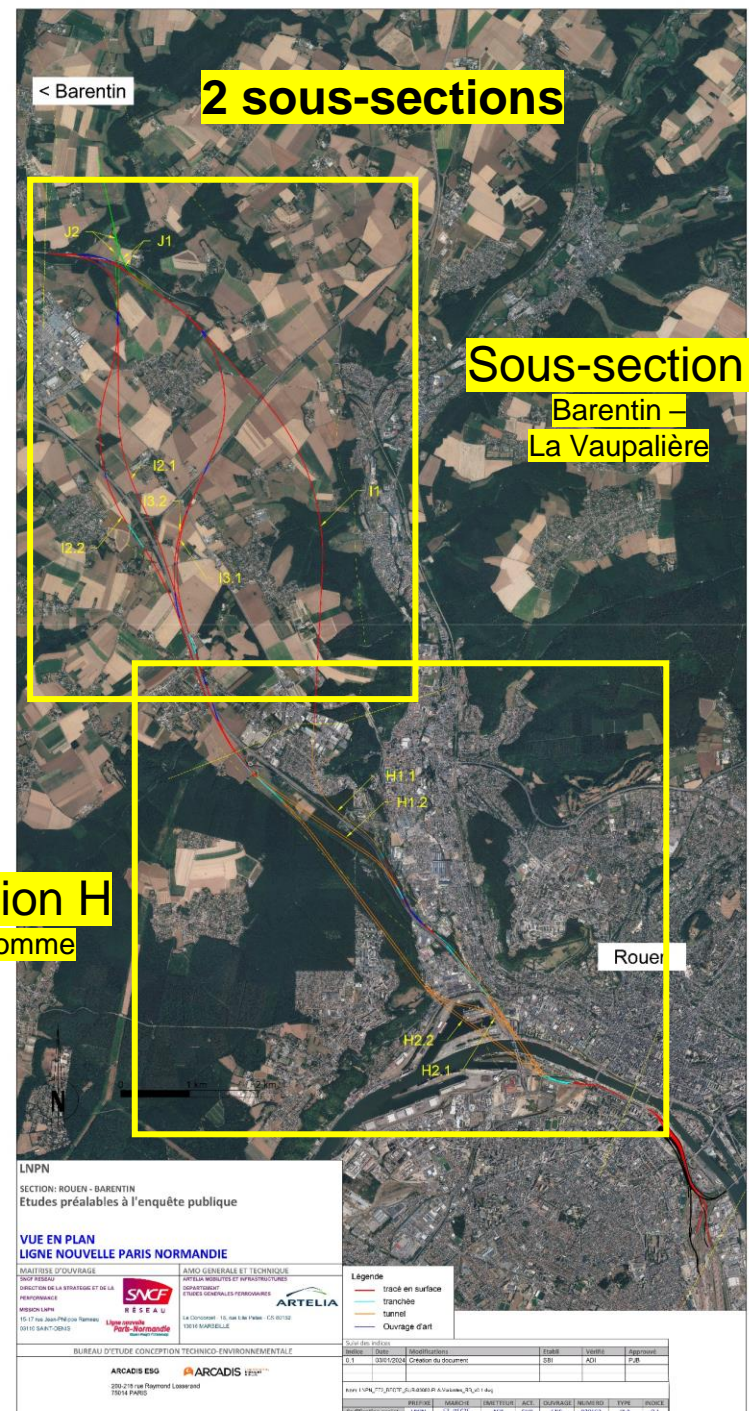
## Section « Paris-Nanterre <> Mantes-la-Jolie »

**6 sous-sections**



# Focus sur A | LNPN « près de chez vous »

## Section « Rouen <> Barentin » (hors gare)



# PLANNING DE LA CONCERTATION

Temps de travail #1

MAJ : 28/02/2024

Lieu

## ANNEE 2024

		Février			Mars			Avril			Mai			Juin			Juillet			Août			Septembre												
S.05	S.06	S.07	S.08	S.09	S.10	S.11	S.12	S.13	S.14	S.15	S.16	S.17	S.18	S.19	S.20	S.21	S.22	S.23	S.24	S.25	S.26	S.27	S.28	S.29	S.30	S.31	S.32	S.33	S.34	S.35	S.36	S.37	S.38	S.39	S.40
29/1	5/2	12/2	19/2	26/2	4/3	11/3	18/3	25/3	1/4	8/4	15/4	22/4	29/4	6/5	13/5	20/5	27/5	3/6	10/6	17/6	24/6	1/7	8/7	15/7	22/7	29/7	5/8	12/8	19/8	26/8	2/9	9/9	16/9	23/9	30/9

LANCEMENT DE LA CONCERTATION																																																			
Conférence de presse	Rouen												15/4																																						
Réunion d'information hybride (présentiel & distanciel)	Caen												18/4																																						
Réunion d'information hybride (présentiel & distanciel)	Mantes-la-Jolie																																																		
Réunion d'information hybride (présentiel & distanciel)	Rouen													23/4																																					
														25/4																																					
A   LNPN « près de chez vous »																																																			
Section Nanterre <-> Mantes-la-Jolie																																																			
Sous-section « Nanterre - Carrières-sur-Seine																																																			
Entrée du Tunnel côté Paris »																																																			
Réunion d'information	Nanterre																																																		
Atelier de travail "variantes et puits de secours"	Carrières-sur-Seine																																																		
Atelier de travail "enjeux débouché du tunnel"	Nanterre																																																		
Sous-section « Montesson - Poissy																																																			
Section centrale du tunnel »																																																			
Réunion d'information	Saint-Germain-en-Laye																																																		
Ateliers de travail "variantes et puits intermédiaires"	Montesson																																																		
Sous-section « Villennes-sur-Seine - Morainvilliers																																																			
Entrée du tunnel côté Orgeval jusqu'à l'aire de Morainvilliers »																																																			
Réunion d'information GPSEO (sections C&D)	Orgeval																																																		
Ateliers de travail "variantes"	Morainvilliers																																																		
Sous-section « Ecquevilly - Flins-sur-Seine																																																			
Section longéant l'A13 »																																																			
Ateliers de travail "phase définitive"	Flins-sur-Seine																																																		
Ateliers de travail "phase travaux"	Chapet																																																		
Sous-section « Aubergenville - Épône																																																			
Section longéant l'A13 »																																																			
Ateliers de travail "phase définitive"	Épône																																																		
Ateliers de travail "phase travaux"	Mézières-sur-Seine																																																		
Sous-section « Guerville - Mantes-la-Jolie																																																			
Section d'insertion avec la ligne existante »																																																			
Réunion d'information GPSEO (sections E&F)	Mantes-la-Jolie																																																		
Ateliers de travail "insertion avec la ligne existante"	Mantes-la-Ville																																																		
Section Rouen <-> Barentin																																																			
Sous-section « Rouen - Maromme																																																			
Montée sur le plateau de Caux »																																																			
Réunion d'information	Rouen																																																		
Ateliers de travail "variantes et ouvrages"	Déville-lès-Rouen																																																		
Sous-section « La Vaupalière - Barentin																																																			
Plateau de Caux »																																																			
Réunion d'information	Barentin																																																		
Ateliers de travail "variantes"	La Vaupalière																																																		



<b>PLANNING DE LA CONCERTATION</b> Temps de travail #1 MAJ : 28/02/2024	Lieu	ANNEE 2024																																							
		Février				Mars					Avril					Mai				Juin				Juillet				Août				Septembre									
		S.05	S.06	S.07	S.08	S.09	S.10	S.11	S.12	S.13	S.14	S.15	S.16	S.17	S.18	S.19	S.20	S.21	S.22	S.23	S.24	S.25	S.26	S.27	S.28	S.29	S.30	S.31	S.32	S.33	S.34	S.35	S.36	S.37	S.38	S.39	S.40				
29/1	5/2	12/2	19/2	26/2	4/3	11/3	18/3	25/3	1/4	8/4	15/4	22/4	29/4	6/5	13/5	20/5	27/5	3/6	10/6	17/6	24/6	1/7	8/7	15/7	22/7	29/7	5/8	12/8	19/8	26/8	2/9	9/9	16/9	23/9	30/9						

B   LNP, Réunions thématiques	
Réunion thématique (hybride présentiel & distanciel) "Fonctionnalités (mobilités & fret)"	Rouen
Réunion thématique (hybride présentiel & distanciel) "Enjeux agricoles et environnementaux" tronçon Nanterre-Mantes	Mantes-la-Jolie
Réunion thématique (hybride présentiel & distanciel) "Enjeux agricoles et environnementaux" tronçon Rouen-Barentin	Barentin
Réunion thématique (hybride présentiel & distanciel) "Développement économique de la Vallée de la Seine"	Le Havre
C   Gare Nouvelle Rouen Saint-Sever	
Réunion d'information en présentiel	Rouen
1 rencontre-voyageurs	Rouen
1 balade-atelier sur le bâtiment voyageur et les services en gare	Rouen
D   Concertation digitale	
Mise en ligne du module participatif	
RESTITUTION	
Rapport / bilan de la garante ?	
Réunions de restitution hybride présentiel & distanciel (x2)	
<b>Nombre total de rencontres par semaine</b>	

2 2 1 0 1 2 2 3 2 3 4 3 1 1 1 2

# Un dossier de concertation ...

DOSSIER DE CONCERTATION

## Améliorer le transport ferroviaire des voyageurs

CONCERTATION CONTINUE 2024

**Ligne Nouvelle Paris - Normandie**

### L'ESSENTIEL pour comprendre LNP en 2024

**LNP, AMBITION FERROVIAIRE GLOBALE**

LNP, pour « Ligne Nouvelle Paris – Normandie » est une ambition ferroviaire globale qui a pour objectif de doter la vallée de la Seine d'une liaison performante à travers l'amélioration des deux axes reliant l'Île-de-France et la Normandie.

**Qu'est-ce qu'une ligne nouvelle ?**  
Un projet de ligne nouvelle ferroviaire consiste à réaliser de nouvelles voies de chemin de fer complémentaires au réseau existant pour répondre aux besoins de transport des voyageurs et des marchandises :

- en offrant de nouvelles possibilités (trajets directs, nouvelles destinations...);
- en permettant de reculer de la latitude sur le réseau existant en vue de le désaturer.

**Pourquoi faire LNP ?**  
Le réseau ferroviaire qui relie aujourd'hui le gère de Paris - Saint-Lazare à la Normandie est extrêmement sollicité et est confronté à des problèmes récurrents de saturation, et de fiabilité :

- une infrastructure vieillissante;
- des réserves de capacités insuffisantes;
- une vitesse de circulation limitée et des temps de parcours qui s'allongent.

Ces difficultés résultent d'une très forte densité de trafic et de l'hétérogénéité des vitesses des différents convois, particulièrement entre Paris-Nanterre et Mantes-la-Jolie où cohabitent, sur des mêmes voies, des trains de voyageurs normands ou franciliens et des trains de marchandises.

En créant des tronçons de ligne nouvelle complémentaires au réseau existant, LNP vise à développer et moderniser les infrastructures ferroviaires entre l'Ouest francilien et la Normandie sur les deux axes :

==== NOUVEAU EXISTANT ◉ GARES

LES 5 PRINCIPAUX BÉNÉFICES attendus de LNP à terme (horizon de mise en service global)

- AMÉLIORER** la qualité de service : régularité, ponctualité et confort.
- RÉDUIRE** les temps de parcours avec une augmentation des vitesses de circulation grâce à des sections nouvelles.
- PARTICIPER** au développement de la vallée de la Seine : meilleure connexion entre les métropoles et aux grands axes européens, nouvelles opportunités économiques et touristiques.
- CONTRIBUER** au renforcement de la mobilité durable : augmentation du transport ferroviaire des voyageurs et des marchandises.

DOSSIER DE CONCERTATION

## Les aménagements LNP proposés

47 LNP, des étapes structurantes validant son opportunité et affinant progressivement ses contours

La genèse du projet	..... x
Les grandes phases du projet	..... x
L'état d'avancement du projet en 2024	..... x
Les étapes à venir	..... x

52 Les aménagements proposés

- Tronçon 1 - Création d'une liaison directe entre Paris-Nanterre et Mantes-la-Jolie ..... x
- Tronçon 2 - Création d'une liaison directe entre Rouen et Barantin, et création d'une gare nouvelle à Rouen ..... x
- Tronçon 3 - Création d'une liaison directe entre Barantin et Yvetot ..... x
- Tronçon 4 - Création d'une liaison directe entre Mantes-la-Jolie et Evreux, et création d'une gare nouvelle à Evreux ..... x
- Tronçon 5 - Création de liaisons directes entre Evreux et Bernay, entre Evreux et Rouen, ainsi qu'entre Bernay et Rouen ..... x

64 La prise en compte des différents enjeux des territoires dans les études menées

La prise en compte des enjeux agricoles dans les études	..... x
La prise en compte des enjeux urbains	..... x
La prise en compte des enjeux environnementaux	..... x

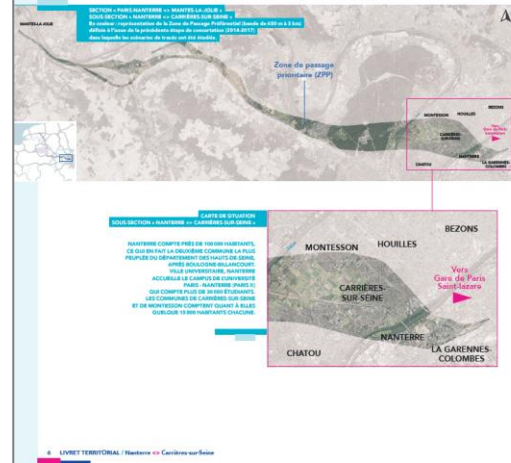
DOSSIER DE CONCERTATION

# ... Accompagné de livrets territoriaux



## 2. LE TERRITOIRE ET SES PRINCIPAUX ENJEUX

La sous-section « Nanterre <-> Carrières-sur-Seine » et objet du présent livret territorial, s'inscrit dans la section prioritaire « Paris-Nanterre <-> Mantes-la-Jolie ». Nanterre sera le point de départ de la Ligne Nouvelle qui s'étendra également à proximité immédiate des deux communes de La Garenne-Colombes à l'est et Carrières-sur-Seine à l'ouest. Nanterre est la commune la plus concernée par les modifications apportées aux infrastructures sur cette sous-section, la Garenne-Colombes ne l'étant pas et Carrières-sur-Seine l'étant plus ponctuellement.



**LE TERRITOIRE EN**  
- LIGNES URBAINES  
- LIGNES URBAINES

Cette sous-section est en surface, et notamment en termes économiques. L'Université d'été avec un terrain avec des nœuds ouverts (pne et de bon air d'écologie technique mais également des infrastructures A14 et A86, et de terminales pédestriennes (les ponts C1 et la gare), concession.

La maîtrise d'ouvrage a recherché préférentiellement des tracés compatibles avec l'option bitube, qui limite les impacts fonciers en surface. La contrainte est de devoir limiter les distances entre tubes à quelques dizaines de mètres ce qui contraint certains raccordements. C'est pourquoi, parmi les scénarios de tracés envisagés sur la sous-section « Nanterre <-> Carrières-sur-Seine », certains nécessitent la réalisation de ponton en tunnel monoséjour du fait de l'éloignement entre les deux tubes.

Pour en savoir plus rendez vous en page 11 du Dossier de concertation.

18 LIVRET TERRITORIAL - Nanterre <-> Carrières-sur-Seine

Ligne Nouvelle Paris - Normandie 19

## 4. QUATRE SCÉNARIOS DE TRACÉS ÉTUDIÉS

À partir du même point de débranchement de la ligne J, quatre scénarios de tracés ont été étudiés à partir de plusieurs hypothèses.



La première hypothèse a consisté à privilégier un raccordement dans les deux sens dans le secteur de l'île ferroviaire, une emprise SNCF située entre les voies des Transilien, et c.

Deux scénarios se sont distingués :

- dans un scénario, dit « d'insertion latérale » (en vert sur la carte), chaque sens de LNPN descend de part et d'autre de ligne ferroviaire existante (ligne Transilien J et RER D), une des voies passant en tunnel sous les deux voies existantes,
- dans un scénario, dit « de cisaillement » (en rose sur la carte), le tracé LNPN descend au sein d'une unique tranchée située au cœur des emprises SNCF. Comme dans la variante précédente, l'une des voies s'échappe par l'extérieur tandis que l'autre voie franchit directement les voies existantes. Cette configuration implique un cisaillement de la ligne J, c'est-à-dire un croisement à niveau des tranchées et des trains empruntant le tunnel LNPN.

Une deuxième hypothèse a conduit à un autre scénario dans les deux sens dans le secteur de l'île ferroviaire, une emprise SNCF située entre les voies des Transilien, et c.

Le premier scénario dit « d'insertion latérale » est le premier et le plus simple à mettre en œuvre, mais en monoséjour jusqu'à la gare de Houilles afin de rejoindre l'autre sens.

Enfin, le troisième scénario, aboutissant à un dernier scénario dit « mixte » (en orange sur la carte), guidé par le compromis afin d'en réduire les impacts négatifs (empreintes utiles pour le premier et cisaillement pour le second), il s'est établi en retour dans un sens la solution du scénario « d'insertion latérale » et dans l'autre, la solution du deuxième scénario, dit « de cisaillement ».

Ces deux derniers scénarios nécessitent la réalisation d'une portion en monoséjour, les deux sens étant trop éloignés les uns des autres. Ils nécessitent donc sur cette partie la réalisation de puits de secours plus rapprochés, tous les 800 m.

### FOCUS SUR LES PUIITS DE SECOURS

L'accès de secours doit permettre une intervention rapide et efficace des pompiers et service de secours, on n'importe quel endroit, en cas de sinistre.

Pour les tunnels monoséjour, des puits d'accès de secours sont disposés avec un intervalle maximum de 800 mètres.

Un puits de secours fait entre 20 et 30 mètres de diamètre et s'inscrit dans une surface d'environ 3000 m<sup>2</sup> (soit un peu moins qu'un terrain de football d'une surface de 47.7000 m<sup>2</sup>).

Une fois la réalisation de l'ouvrage et son équipement terminés, le puits est recouvert pour s'intégrer dans son environnement. Il ne subsiste à terme qu'uniquement les accès et bouches de ventilation.

Pour en savoir plus rendez vous en page 11 du Dossier de concertation.

19 LIVRET TERRITORIAL - Nanterre <-> Carrières-sur-Seine

Ligne Nouvelle Paris - Normandie 19

# Focus sur B | Ateliers thématiques

Thématiques des réunions	Description	Pour qui ?	Comment ?
<b>Enjeux agricoles et environnementaux</b> <b>Sur périmètre des tracés</b>	<ul style="list-style-type: none"> <li>Contexte ZAN</li> <li>Les impacts de LNPN sur les territoires</li> <li>La préservation des espaces naturels dans le cadre de LNPN (démarche ERC)</li> </ul>	Associations environnementales et profession agricole	Format hybride  Réunion en présentiel avec solution de streaming interactif
<b>Fonctionnalités, sur périmètre des tracés</b>	<ul style="list-style-type: none"> <li>Articulation avec EOLE, la ligne J, le trafic voyageurs sur LNPN</li> <li>Le ferroviaire dans le trafic de fret à l'échelle de la Vallée de la Seine</li> <li>L'articulation avec le trafic fluvial</li> <li>Articulation avec le SERM</li> </ul>	Associations d'utilisateurs franciliens et normands Acteurs économiques	
<b>Développement économique vallée de la Seine</b>	<ul style="list-style-type: none"> <li>LNPN, un projet au service des acteurs du territoire de l'Axe Seine</li> <li>Les enjeux de décarbonation de la vallée de la Seine</li> </ul>	Élus Acteurs économiques	

# Focus sur la concertation digitale

## Un module d'expression intégré au site [Inpn.fr](https://www.inpn.fr)

### Objectifs :

- proposer un espace d'expression adapté à la vaste échelle du territoire concerné par LNPN
- permettre à n'importe qui de contribuer à la concertation

### Modalités pratiques :

- chacun pourra publier un avis / une question
- un onglet spécifique permettra aux corps constitués (élus, associations, acteurs économiques) de déposer un cahier acteurs

The screenshot shows the 'LES CONCERTATIONS' page on the staging.inpn.fr website. The page features a navigation menu with 'Accueil', 'Projet', 'Dialogue', 'Actualités', 'Médiathèque', 'Nous contacter', and 'Rechercher'. The main heading is 'LES CONCERTATIONS'. Below it, there are tabs for 'En cours', 'Comprendre la concertation', and 'Passé'. The 'En cours' tab is active, displaying 'Participer au projet en vous exprimant' with a date range from June 30, 2021, to November 31, 2022. A 'Participer à la concertation' button is visible. Below this, there are three links: 'L'agenda de la concertation (test RG)', 'L'avancée de la concertation en ligne', and 'Pourquoi et comment contribuer à la concertation'.

The screenshot shows the 'LA CONCERTATION EN LIGNE' page on the staging.inpn.fr website. The page is dated 'Mise à jour le 12 février 2024'. It features a search bar with the placeholder 'Votre recherche...'. Below the search bar, there are two filter sections: 'FILTRE PAR THÉMATIQUE' and 'CATÉGORIE'. The 'FILTRE PAR THÉMATIQUE' section has a checked box for 'Toutes les thématiques' and several unchecked boxes for other categories. The 'CATÉGORIE' section has checked boxes for 'Avis', 'Question', and 'Pétition'. A 'Masquer les thématiques' link is also present. Below the filters, there is a '15 expressions' section with a 'Trier par' dropdown menu. The first expression is a 'Question' titled 'Environnement et cadre de vie' with a date of 'Par test le 12 février 2024'. The second expression is an 'Avis' titled 'Recyclage smartphones.pdf' with a date of '29 septembre 2023' and a file size of '282.92 Ko'.

# Calendrier de la concertation continue en 2024

Janvier/février	Mars	1 <sup>er</sup> au 15 avril	15 au 30 avril	Temps de travail #1 15 avril au 6 juillet	Été	Temps de travail #2 À partir de sept jusqu'à fin 2024
<p><b>Phase préparatoire et de validation</b></p> <p>Adaptation du dispositif pour 2024</p> <p>Validation gouvernance et garante de la concertation</p>	<p><b>Dialogue territorial</b></p> <p>Informer et partager avec les élus en amont</p> <ul style="list-style-type: none"> <li>- Présentation des variantes (après COPIL)</li> <li>- Présentation du dispositif et calendrier de concertation grand public</li> </ul>	<p><b>Communication et mobilisation</b></p> <p>Campagne médias (achat espace presse - radio - digital)</p> <p>Relations presse</p> <p>Digital (RS)</p> <p>Kit info collectivités</p> <p>=</p> <p>Information mise à disposition du public (site Internet, dossier de concertation, dépliant...)</p>	<p><b>Lancement</b></p> <p>Conférence de presse</p> <p><b>3 réunions publiques d'information</b></p>	<p><b>Concertation grand public et parties prenantes</b></p> <p><b>A   « LNPN près de chez vous »</b></p> <p>Réunions et ateliers dans les sous-sections</p> <p><b>B   LNPN, Ateliers thématiques</b></p> <ul style="list-style-type: none"> <li>• 2 ateliers environnements et agriculture (Rouen et IDF)</li> <li>• 1 atelier fonctionnalité</li> <li>• 1 atelier développement économique</li> </ul> <p><b>C   Zoom Gare Nouvelle Rouen St-Sever</b></p> <ul style="list-style-type: none"> <li>• 1 réunion d'information</li> <li>• 1 balade atelier (BV - services en gare)</li> <li>1 rencontre-voyageurs</li> </ul> <p><b>D   Concertation digitale</b></p> <p>Site internet SNCF Réseau</p>	<p><b>Capitalisation et préparation temps de travail #2</b></p> <p>Bilan</p> <p>Adaptation et finalisation de la stratégie et du dispositif du temps de travail #2</p>	<p><b>Réunions publiques et/ou ateliers de travail complémentaires sur les tracés en fonction des besoins spécifiques à chaque territoires</b></p>

Vacances scolaires - IDF : 6-22 avril - Normandie 20 avril - 6 mai

6 juillet : vacances été - JOP : 26 juillet

# DISPOSITIF DE COMMUNICATION

PREMIER SEMESTRE 2024

3

# Les publics cibles

## Les publics touchés par les tracés des sections de lignes nouvelles :

- élus, acteurs socio-économiques, grand public, usagers
- les communes riveraines (élus, habitants et usagers des TC) sur « Paris-Nanterre <> Mantes-la-Jolie » et « Rouen <> Barentin »

## Les bénéficiaires :

- élus, usagers, acteurs socio-éco, communes traversées par la ligne existante
- axes « Paris-Nanterre <> Mantes-la-Jolie <> Rouen <> Le Havre » et « Paris-Nanterre <> Évreux <> Caen <> Cherbourg »



## L'Ouest Francilien

Élus  
Habitants et usagers de TC  
Acteurs / associations





# Phases de communication et outils

1.

## Information des élus et parties prenantes

Février-mars 2024

### Publics visés

- Elus
- Institutions (relais d'information)
- Société civile organisée (relais d'information)

### Echelle de communication

- Echelon régional
- Focus sur élus ciblés
- Focus sur les zones de concertation

### Messages

- Information générale
- Mise en récit de LNPN
- Présentation du dispositif d'information/concertation

### Outils

- Lettre d'information
- Groupe de travail territoriaux
- Présentation des variantes aux élus (avant le public)
- Kit info pour les collectivités

2.

## Information & pédagogie

Avril 2024

### Publics visés

- Grand public **sur l'ensemble des territoires**

### Echelle de communication

- Echelon régional

### Messages

- Information générale
- Mise en récit de LNPN
- Présentation du dispositif d'information/concertation

### Outils

- Point presse de lancement (semaine 15.4)
- Site internet Inpn.fr
- Campagne média papier (1/4 au 8/4)
- Campagne média digitale (8 avril - 6/5)
- Contenus sociaux (à partir du 8/4) avec sponsoring sur les principaux territoires concernés.

3.

## Recrutement et faire venir

Avril-mai-juin 2024

### Publics visés

- **Communication ciblée** sur les territoires concernés

### Echelle de communication

- Les territoires de la concertation
- Les bassins de vie environnants

### Messages

- Information générale
- Invitation à participer

### Outils

- Campagne media affichage et digitale
- Campagne sociale de recrutement avec sponsoring sur localisation.
- RP ciblées PQR et médias locaux

4.

## Partage de l'information

Mai-juin-juillet 2024

Septembre 2024

### Publics visés

- Tous publics

### Echelle de communication

- Les territoires de la concertation
- Les bassins de vie environnants
- La région

### Messages

- Communication sur les principales thématiques liées à LNPN
- Retour sur les événements locaux

### Outils

- Actualités sur le site Inpn.fr
- Reprise sur les réseaux sociaux.
- Newsletter d'information et de relance
- Veille et communication de crise en cas de reprise médias induisant un déséquilibre territorial dans le traitement de l'information (RP)

# Les prochaines étapes opérationnelles

## Information de la CNDP : session plénière le 6/3

- Dispositif de concertation, dossier socle et cahier territorial Nanterre

## Prise de contact avec les communes/acteurs sur l'organisation des réunions et ateliers publics

- Démarrage semaine du 11.03

## Réunion nr 1 du comité de communication avec les partenaires

- Valider la liste des participants techniques et/ou communication : contact à transmettre à M.Heitz
- Valider les principes éditoriaux, charte graphique, logos
- Relecture du dossier socle

## Organiser le temps de lancement presse (semaine du 15/4)

- Déterminer les participants : Réseau, financeurs, élus ?
- Choix de la date

## Organisation des réunions de présentation des variantes de tracés aux élus

- Entre le 21/3 et le 15/4

# DISPOSITIF DE CONCERTATION ET D'INFORMATION

*COTECH DU 29 FÉVRIER 2024*

Ligne Nouvelle  
**Paris**  
**Normandie**