

02/04/2024

LA MER EN DÉBAT :

FOS, CAMARGUE ET CÔTE BLEUE : FAUT-IL ACCUEILLIR LE DÉVELOPPEMENT DE L'ÉOLIEN EN MER ?



LA PÊCHE EN OCCITANIE

Occitanie

605 navires (2023)

1.262 marins-pêcheurs (*©observatoire Ocapiat Occitanie 2020*)

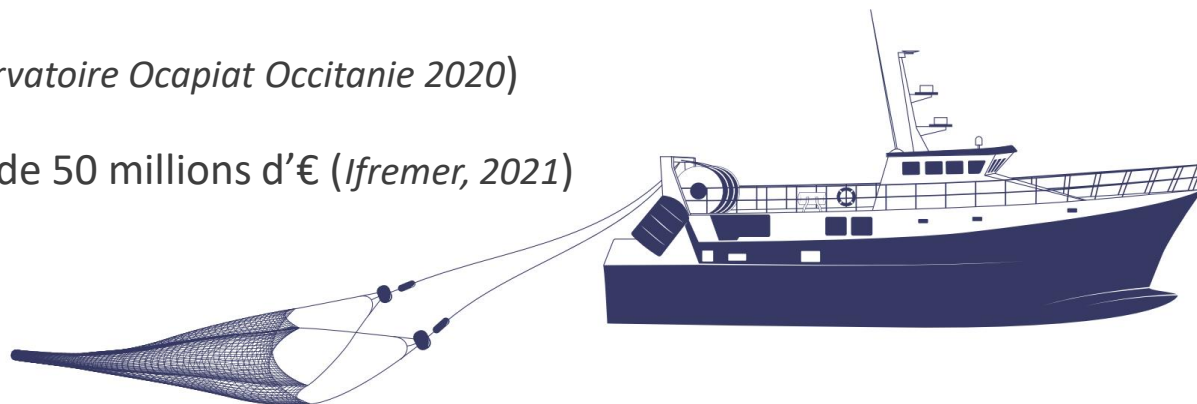
8.700 tonnes, pour une valeur de 50 millions d'€ (*Ifremer, 2021*)



Grau du Roi

1ère halle à marée de Méditerranée

2.365 t vendues pour une valeur de 14,18 millions €.

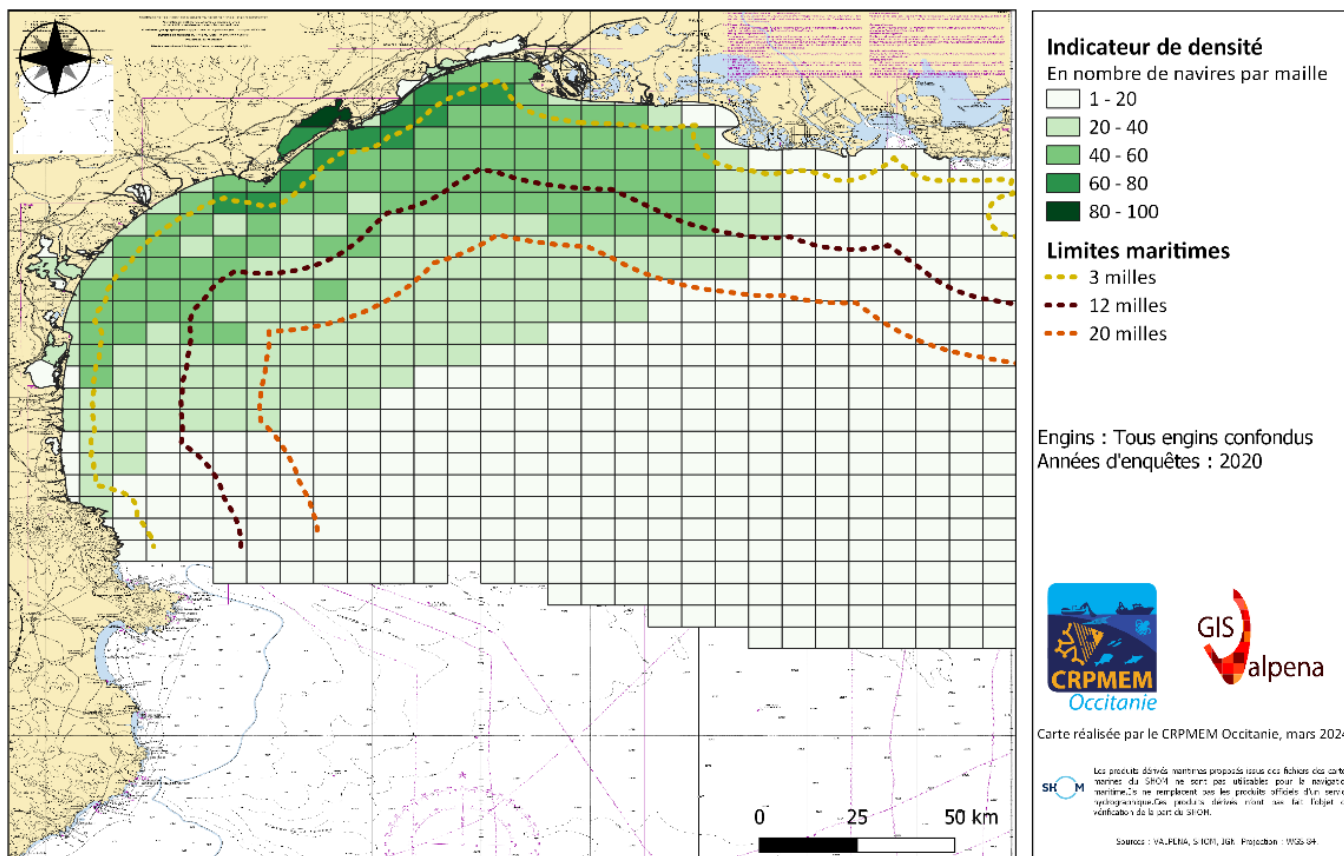


Données FranceAgriMer : 2022



ETAT DE LA FLOTTE OCCITANE EN 2020

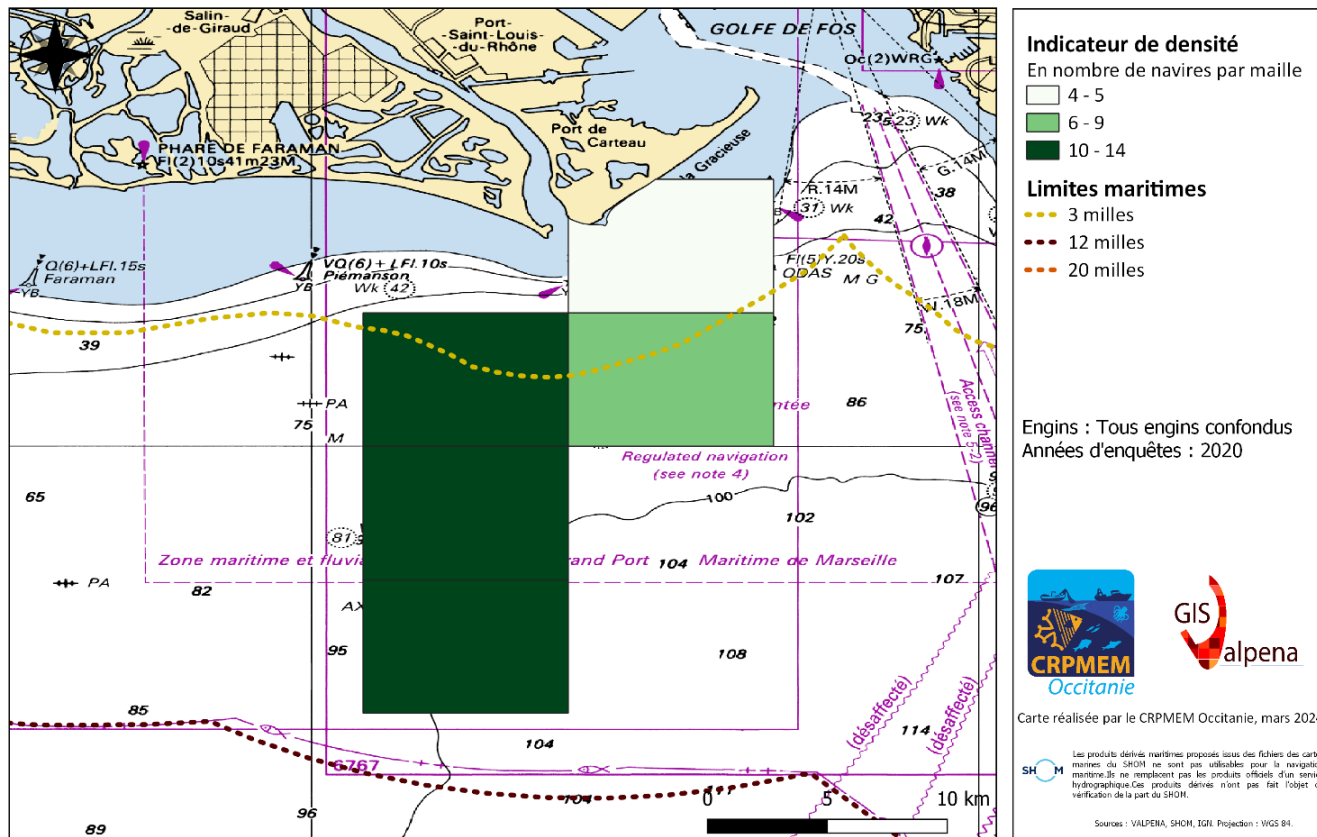
Densité de l'activité de pêche en Occitanie



- Flotte d'Occitanie en 2020 : **523 navires actifs**
- Taux d'enquête Valpena en 2020 : **94%** (492 navires enquêtés)

ACTIVITÉ DE PÊCHE & PGL

Densité de l'activité de pêche - PGL



Métiers impactés :
Chalutier, Fileyeurs,
Palangriers

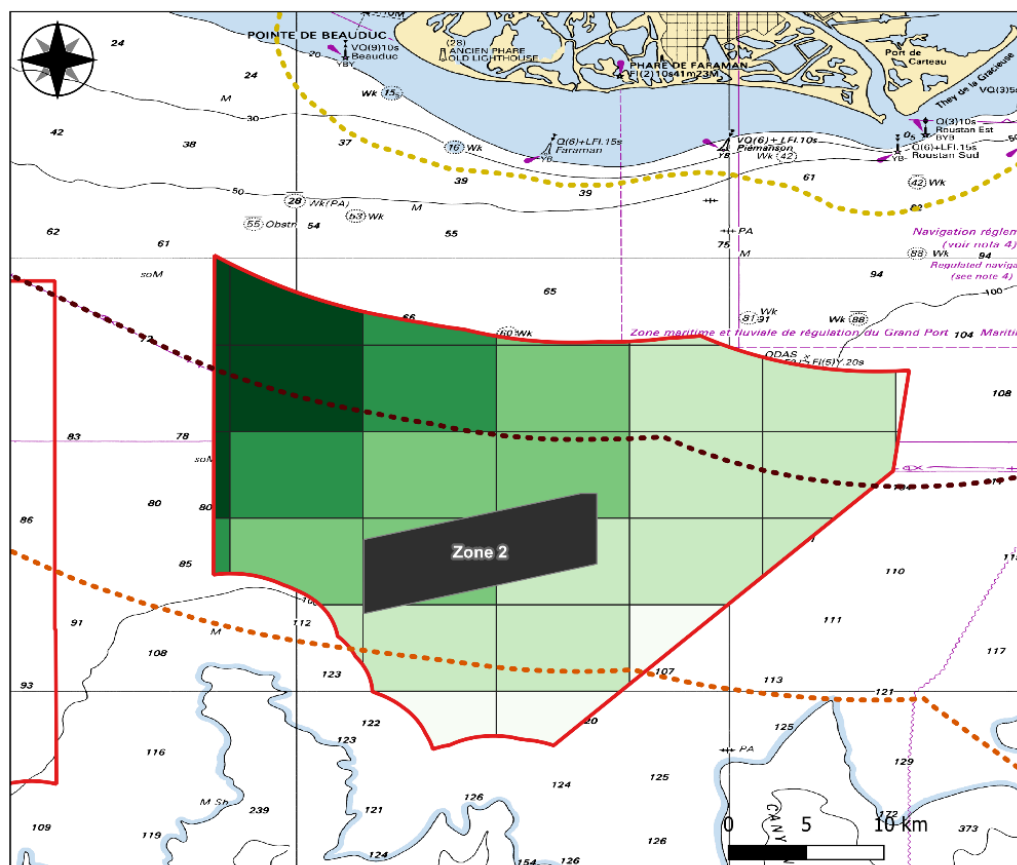
- Palangriers : dérive des palangres à prendre en compte
- Effet report donc impact indirect sur d'autres navires

LE PARC PILOTE PROVENCE GRAND LARGE

- projet de plus de 10 ans
- Occitanie fortement concernée, mais peu concertée
- pêcheurs Graulens quotidiennement présents, Sétois également
- prise en compte de l'activité ST difficile

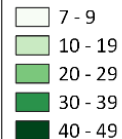
ETAT DE L'ACTIVITÉ OCCITANE & ZONE 2

Densité de l'activité de pêche - Zone 2



Indicateur de densité

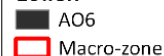
En nombre de navires par maille



Limites maritimes



Eolien



Engins : Tous engins confondus
Années d'enquêtes : 2020



Carte réalisée par le CRPME Occitanie, mars 2024

SH M Les produits dérivés maritimes proposés issues des fichiers des cartes maritimes du SHOM ne sont pas utilisables pour la navigation maritime. Ils ne remplacent pas les produits officiels du service hydrographique. Ces produits dérivés n'ont pas fait l'objet de vérification de la part du SHOM.

Sources : VALPENA, SHOM, IGN. Projection : WGS 84.

- Jusqu'à **49 navires impactés** directement
- Modifications des zones de travail
- Impact sur les techniques de pêche

LE DÉVELOPPEMENT DE L'ÉOLIEN FLOTTANT COMMERCIAL

Constat :

- perte de zones de pêche
- privatisation de l'espace maritime
- pas de retour d'expérience sur l'impact (environnement, milieu, ressource)
- volonté de la pêche d'aller bien plus au large

La pêche professionnelle est **opposée au développement commercial**

(cf. cahier d'acteur CRPMEM Occitanie - débat EOS, 2021)

MERCI POUR VOTRE ATTENTION

