



Débat public « La mer en débat »

Webinaire :

**Fos, Camargue et Côte Bleue : faut-il accueillir
le développement de l'éolien en mer ?**

Mardi 02 avril 2024 à 18h00

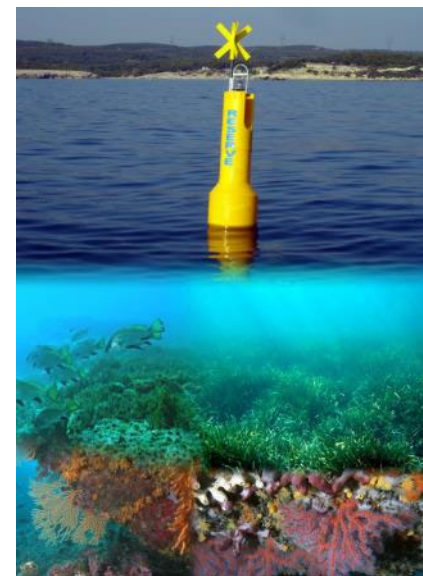
Marie BRAVO-MONIN, Directrice

La Côte Bleue : un territoire protégé et géré

- Une volonté locale de gestion : Région, Département, Communes et Prud'homies
- Une concession d'utilisation du DPM (récifs) : 10 000 ha
- Une zone Natura 2000 : 19 000 ha



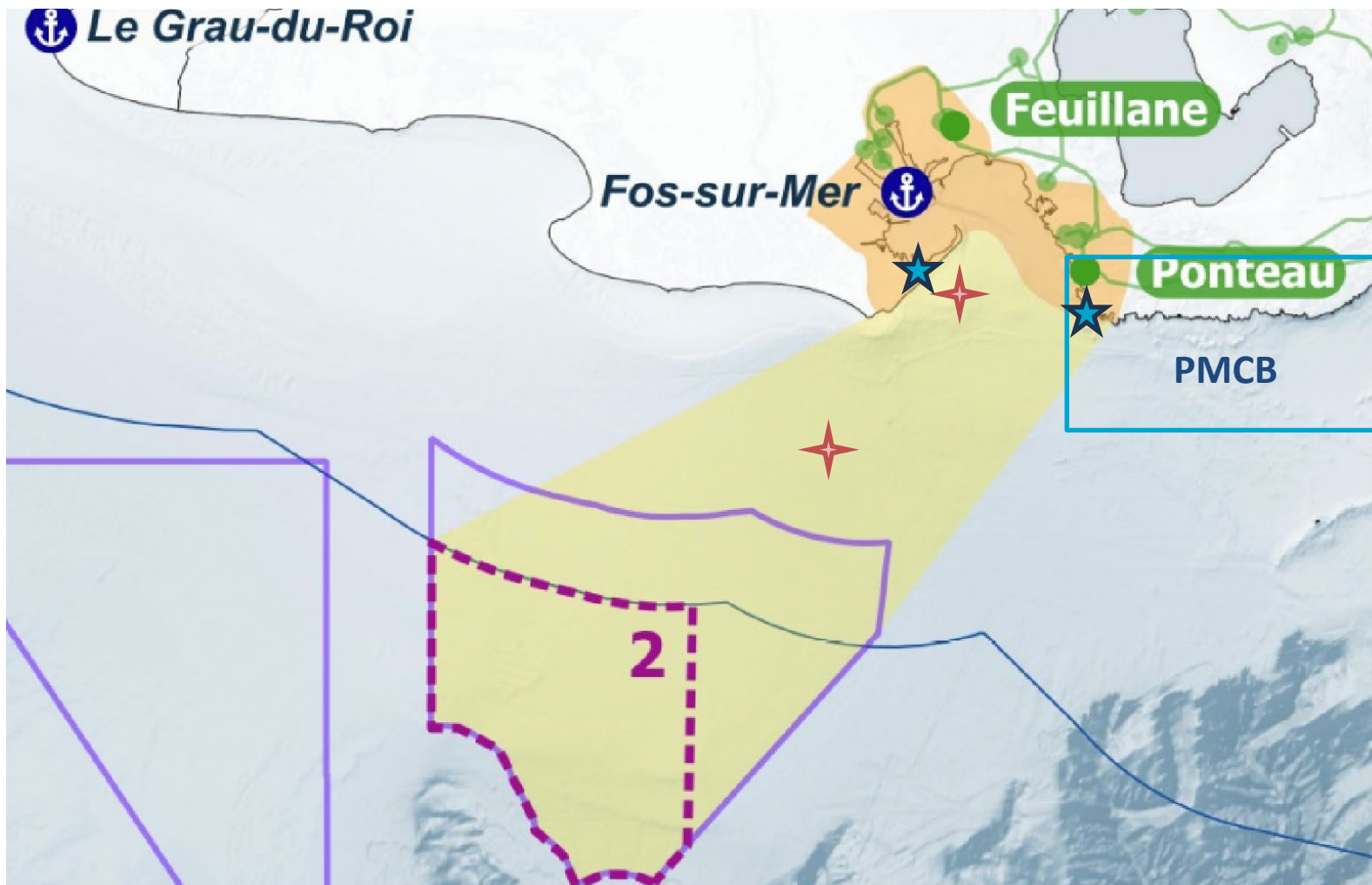
Deux réserves marines/ Zones de protection forte



Un plan de gestion 2020-2030
Une stratégie mouillage

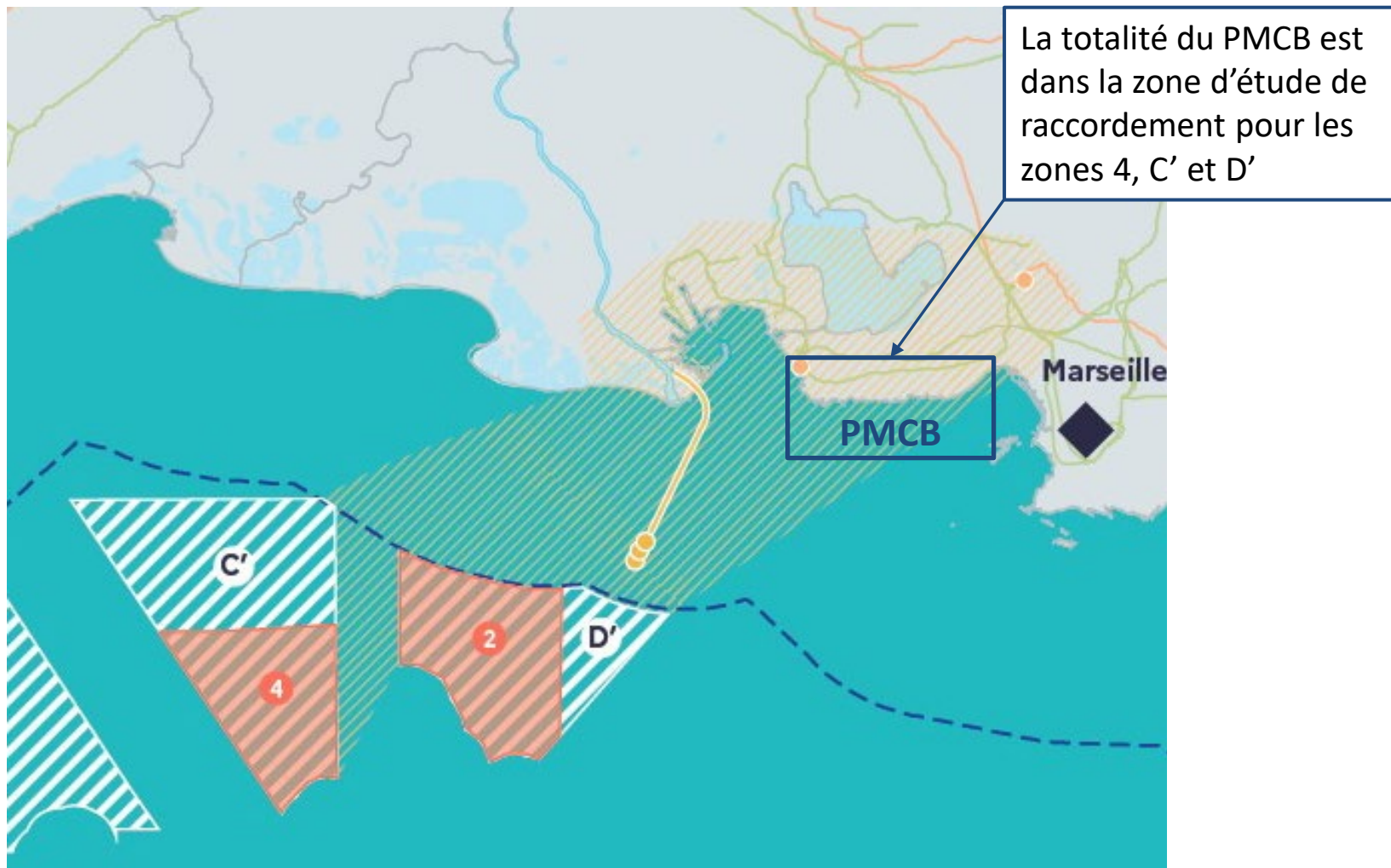
Territoire avec des projets structurants pour l'éolien en mer

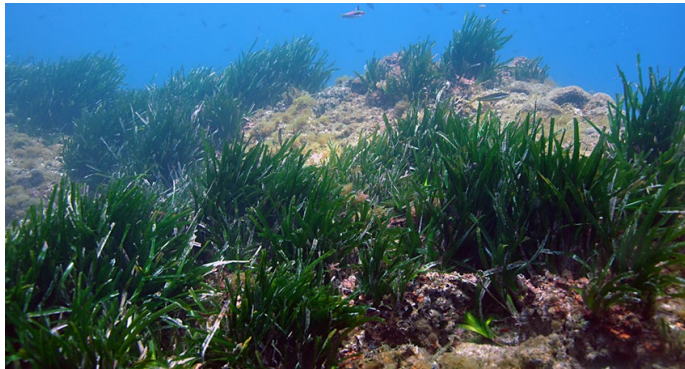
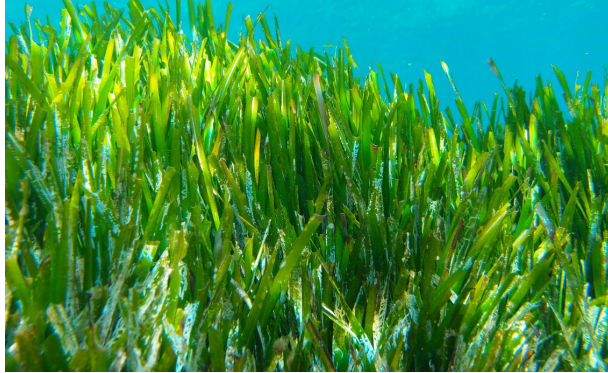
- Validés : Provence Grand Large (PGL) / Mistral
- En cours : raccordement de l'AO6 (débat public de 2021)



Territoire avec des projets structurants à venir

- PPE3 : projets de parcs éolien à l'issu du débat public actuel
- BARMAR : liaison gazoduc Barcelone Marseille





- Une labellisation ASPIM depuis 2012
- Une inscription sur la Liste verte de l'UICN depuis 2018

Merci



Photo : J.G. Harmelin