

Parc éolien  
en mer de S<sup>t</sup>-Nazaire



# Débat public NAMO

## 29 novembre 2023

### La Turballe

---

*Charlotte SUGLIANI*  
*Chef de projet Autorisations et action territoriale*  
*Parc éolien en mer de Saint-Nazaire*



# LE PARC EOLIEN EN MER DE SAINT-NAZAIRE

20% DE LA CONSOMMATION  
D'ÉLECTRICITÉ DE LOIRE-  
ATLANTIQUE  
SOIT 700 000 PERSONNES



80 éoliennes



Espacées d'environ  
1 km entre elles



~ 480 MW

soit 20% de la  
consommation électrique  
de la Loire-Atlantique



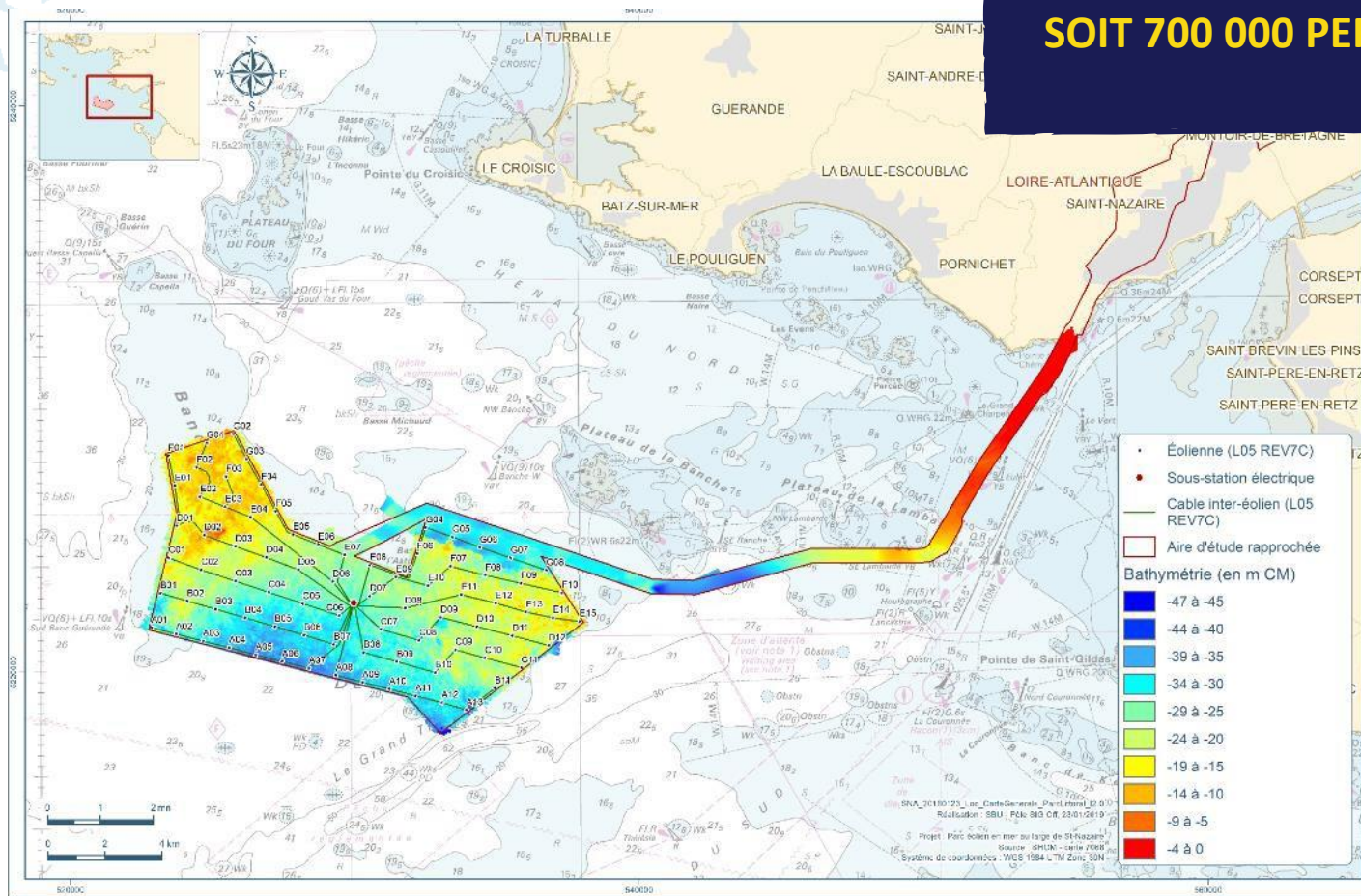
de 12 à 20km

distance à la côte



2 milliards €

d'investissement



Actionnaires :



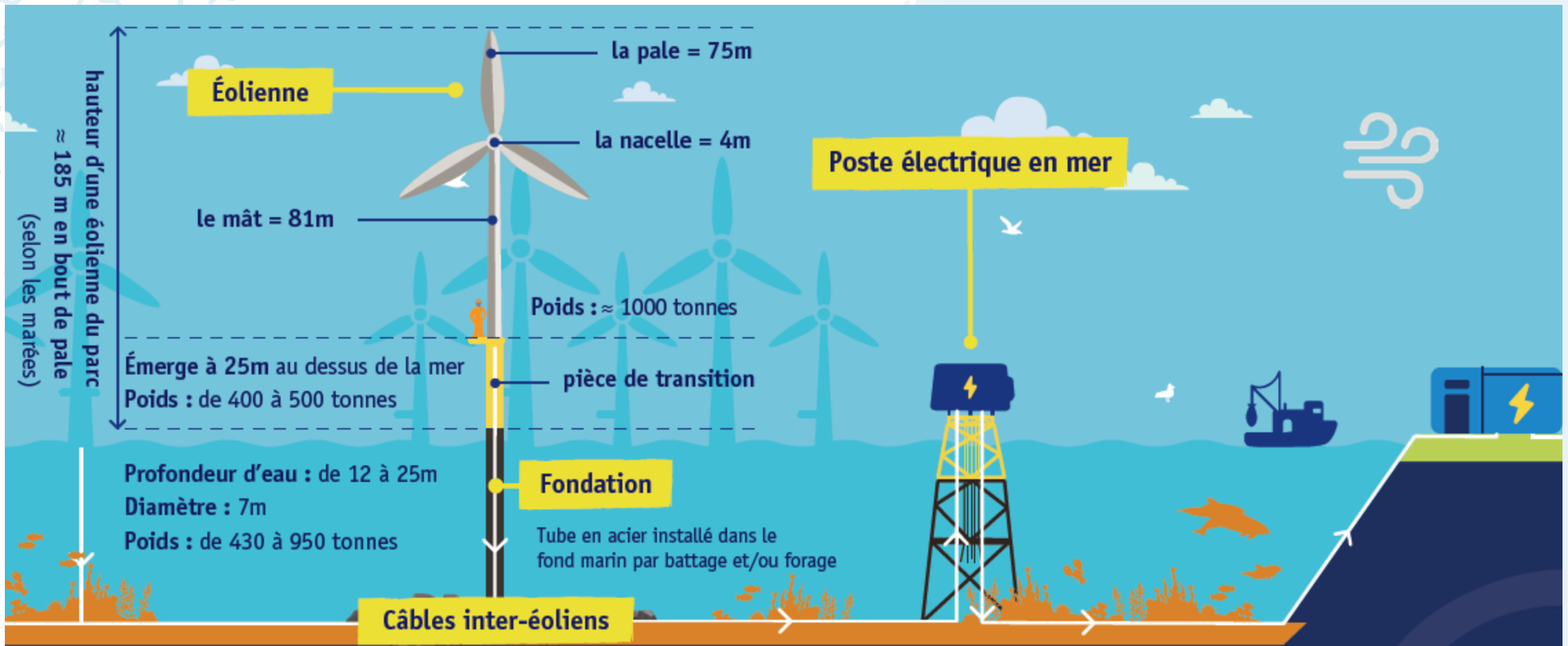
50%



CPP Investments

50%

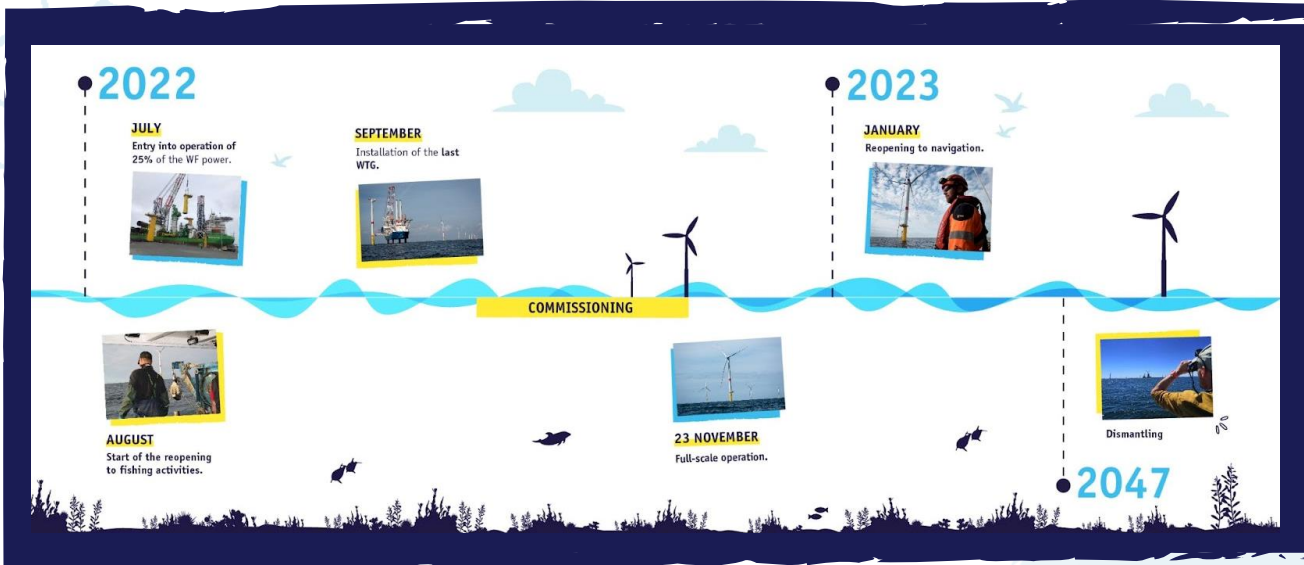
# LES CARACTÉRISTIQUES DU PARC ÉOLIEN EN MER DE SAINT-NAZAIRE



# LES GRANDES ÉTAPES DU PROJET

- **2012-2019** : Concertation, obtention des autorisations, étude d'impact environnemental, etc.
- **2019-2022** : Aménagement du site d'assemblage, construction des composants, construction de la base O&M, raccordement, installation en mer, etc.

## Retour en images sur la construction



# 25 ANNÉES D'EXPLOITATION ET DE MAINTENANCE DEPUIS LA TURBALLE

## La base de maintenance de la Turballe

Parc du Banc de Guérande (PBG), opérateur, est en charge de toutes les activités liées à l'exploitation et la maintenance du parc éolien.

La base de maintenance de La Turballe accueille les équipes locales, EDF Renouvelables et General Electric principalement.

## Activités :

- La **supervision** du parc
- L'organisation de la **maintenance**, la **logistique**
- 1 centre de **coordination maritime**
- 3 navires de **transfert de personnel** (pavillon français)



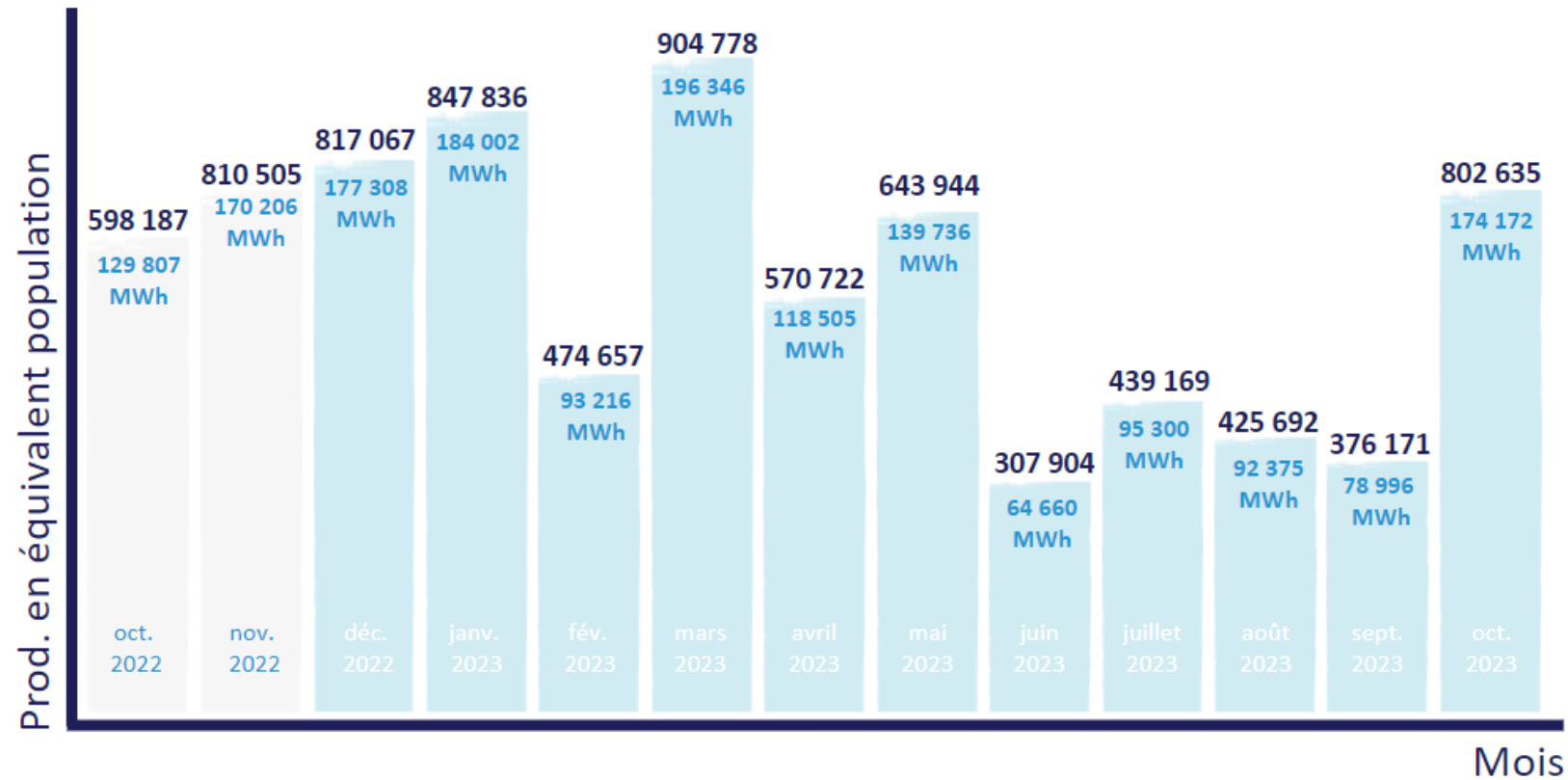
**100+ emplois directs depuis la Turballe  
pour les 25 années d'exploitation du parc**



# LA PRODUCTION D'ÉLECTRICITÉ

*Et l'équivalent du nombre de personnes alimentées*

Production sur les 12 derniers mois (nov-22 – oct 23) : 1574 GWh



# UN PROJET STRUCTURANT POUR LA FILIÈRE RÉGIONALE ET NATIONALE

**2300+**

Emplois nationaux mobilisés  
en France pour la construction du parc

**dont 1200** en Pays de la Loire

**800+** entreprises françaises mobilisées

**60% de contenu local**

- Fabrication des nacelles : 400 emplois directs pendant 2 ans
- Fabrication du poste électrique en mer : 450 emplois directs pendant 2 ans
- Assemblage des éoliennes:
- 150 emplois directs pendant 2 ans
- Centre d'ingénierie GE : 200 emplois permanents
- Exploitation-maintenance : 100 emplois directs pendant 25 ans

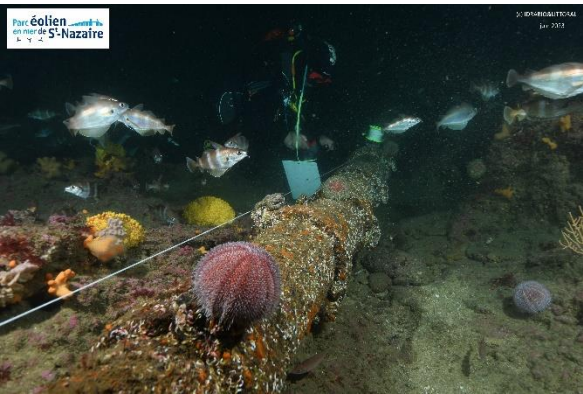


**Une stratégie de contenu local déployée avec les acteurs locaux du développement économique**

Rencontre d'affaires à la CCI en octobre 2019, convention avec Neopolia, rendez-vous d'entreprises, ateliers thématiques, etc.

# DES IMPACTS ENVIRONNEMENTAUX MAÎTRISÉS

- Une étude d'impact, des **mesures de suivi** suivant des protocoles validés par les experts de l'Etat : Ifremer, OFB, Museum national d'histoire naturelle, CEREMA.
- L'organisation de **réunions scientifiques et techniques** avec les experts et **associant les associations environnementales**
- Des **mesures d'évitement et de réduction** sur toutes les phases du projet : laminaires, mammifères marins, Puffin des Baléares
- Une collaboration avec **Bretagne Vivante** pour le déploiement de plans d'actions en faveur d'espèces sensibles (Goélands, Puffins)
- Le soutien à un programme de **sciences participatives** de la FFESSM

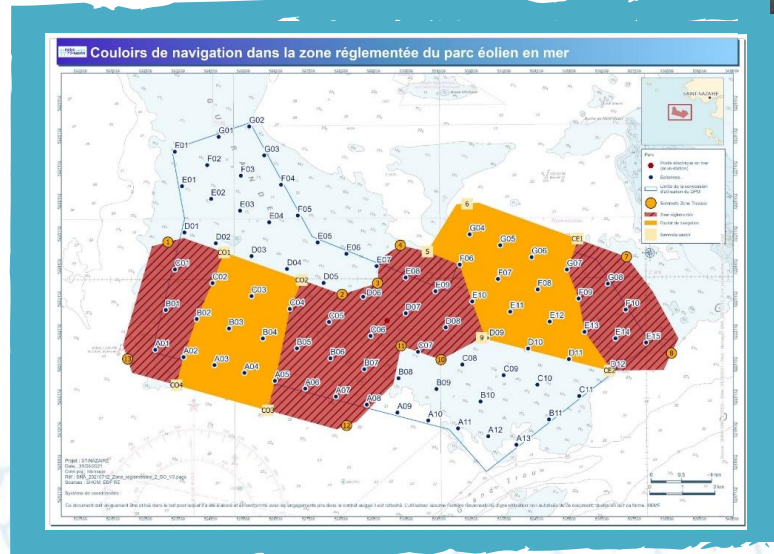
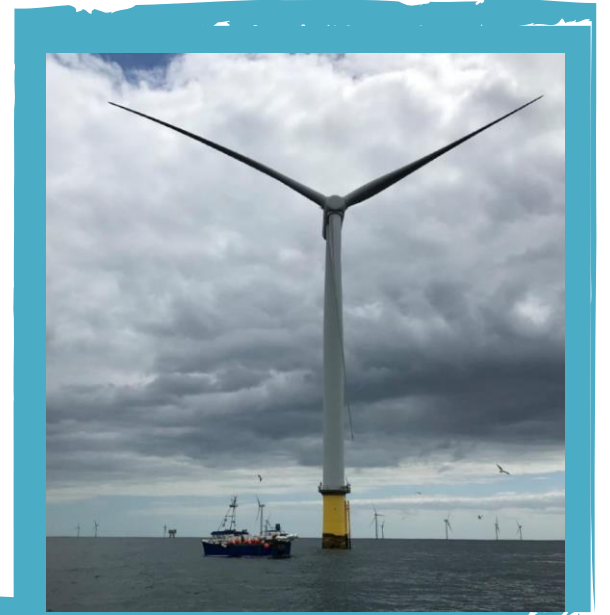




# UN PROJET DÉVELOPPÉ POUR COHABITER AVEC LA PÊCHE

## De la phase de développement à la phase d'exploitation

- Des contacts étroits avec les marins-pêcheurs de la zone et un partenariat avec le Corepem
- Le choix d'une zone de moindre contrainte pour la pêche
- **Une fermeture et une réouverture progressives** de la zone, la mise en place de corridors traversants (premières mondiales)
- **La mise en place de mesures de compensation**
- **L'équipement des marins-pêcheurs en dispositifs de sécurité maritime** pour assurer les meilleures conditions de sécurité
- **Des études de suivi** des ressources halieutiques



# USAGES ET SÉCURITÉ MARITIME

- Un dialogue continu organisé par les services de l'Etat depuis 2015 (Commissions nautiques locales)
- Des échanges réguliers entre les équipes du parc et les usagers
- L'installation de 2 radars pour la vision sémaphorique
- Un parc ouvert à la navigation à compter depuis le 1er janvier 2023 (arrêté de la préfecture maritime)
- De multiples activités en mer (transfert des techniciens, pêche pro, plaisance, croisières) mais une saison estivale qui s'est bien passée

## Règles de navigation sur zone



Navires autorisés au sein du parc, si :



- 25 mètres



- 12 noeuds

Respectez une distance de **50 mètres** autour de chaque éolienne et **200 mètres** autour du poste électrique en mer.

**Sont interdits :**



**ATTENTION !**

Présence sur zone de navires de travail prioritaires dans leur manœuvre.

L'AIS en émission demeure obligatoire sauf le jour et par bonnes conditions météo et de visibilité.

**EN CAS DE DIFFICULTÉ OU D'URGENCE**

Contacter le CROSS VHF 16 ou par téléphone 196

Illustration non exhaustive. L'ensemble des règles de navigation fait l'objet d'un arrêté de la préfecture maritime.

## Une communication active auprès des usagers de la mer

- Une opération presse commune Prémarm/PBG
- La réalisation de supports de communication dédiés
- Une tournée des capitaineries, loueurs de bateaux, accastilleurs, etc.
- Des interventions devant les clubs nautiques

# ACTIONS D'INFORMATION ET DE CONCERTATION

**+ DE 1500 RENCONTRES** avec les différents acteurs du territoire

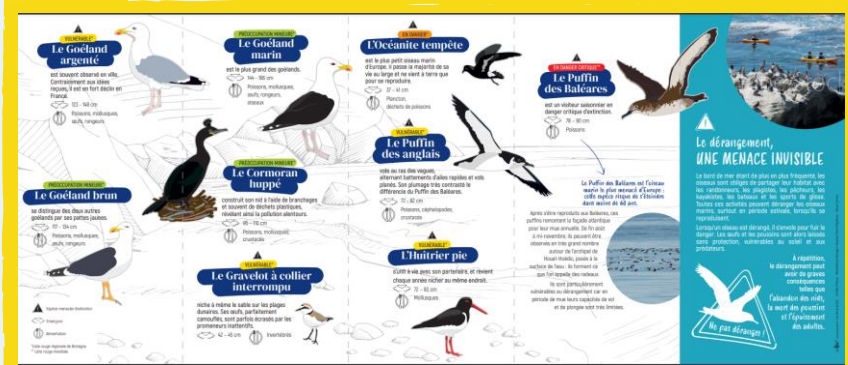
**+ 300 RÉUNIONS D'INFORMATIONS** publiques, stands d'informations

**DES PARTENARIATS** avec le comité des pêches, les acteurs de la formation et de l'emploi, le centre d'interprétation EOL à St-Nazaire, le SEM-REV

**DES VISITES** de la base de maintenance et du parc et l'accompagnement des **ACTEURS TOURISTIQUES**

Des actions de **SENSIBILISATION ENVIRONNEMENTALE** via les associations environnementales locales

**LE PARTAGE DES ÉTUDES DE SUIVIS** sur le site officiel : [www.eoliennesenmer.fr](http://www.eoliennesenmer.fr)





**MERCI DE VOTRE ATTENTION**

