



Annexe n°14

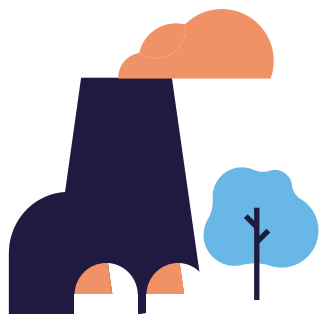
Analyse quantitative des questionnaires



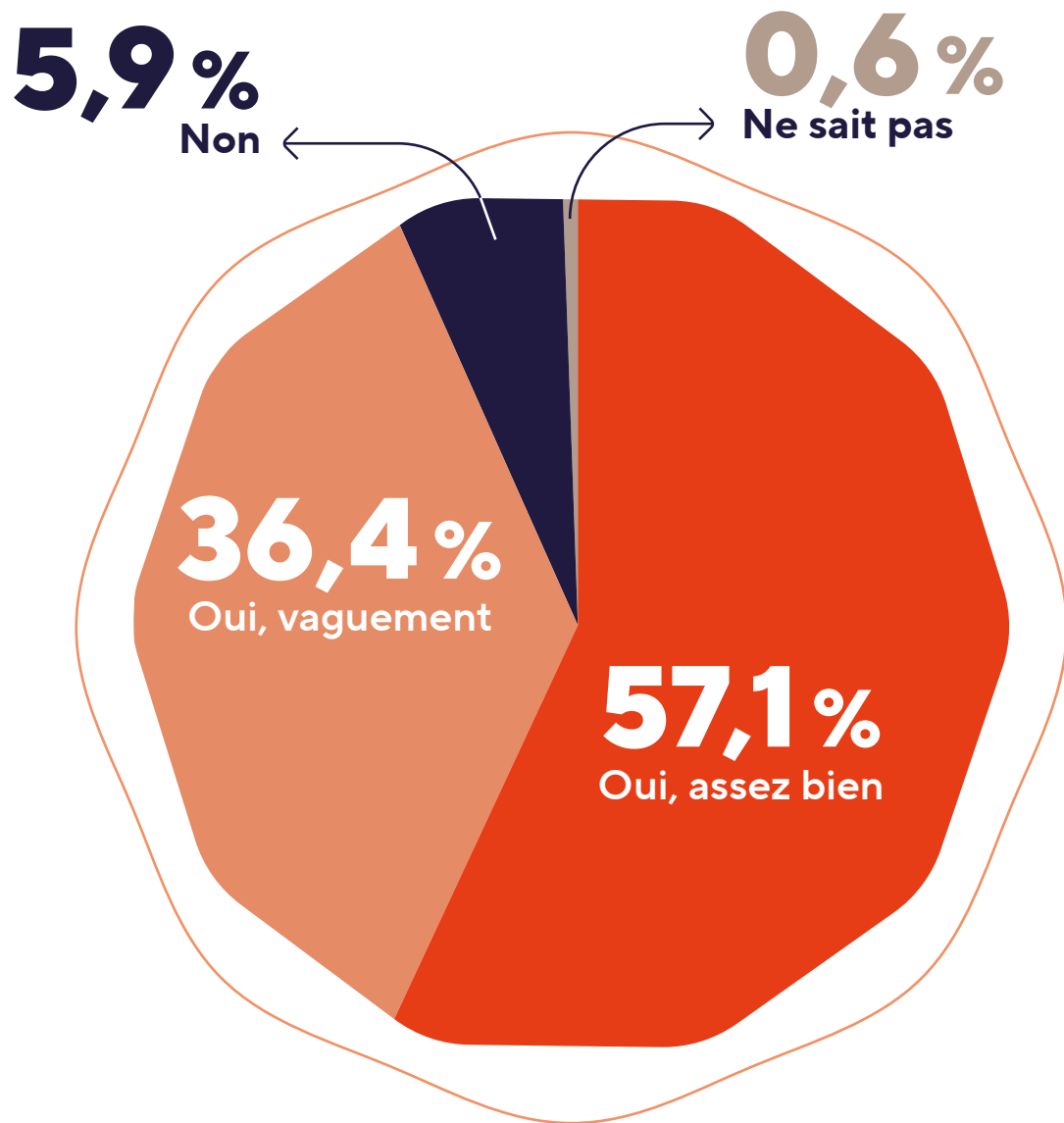
PROJET DE NOUVEAUX
RÉACTEURS NUCLÉAIRES
À GRAVELINES

ORGANISÉ PAR



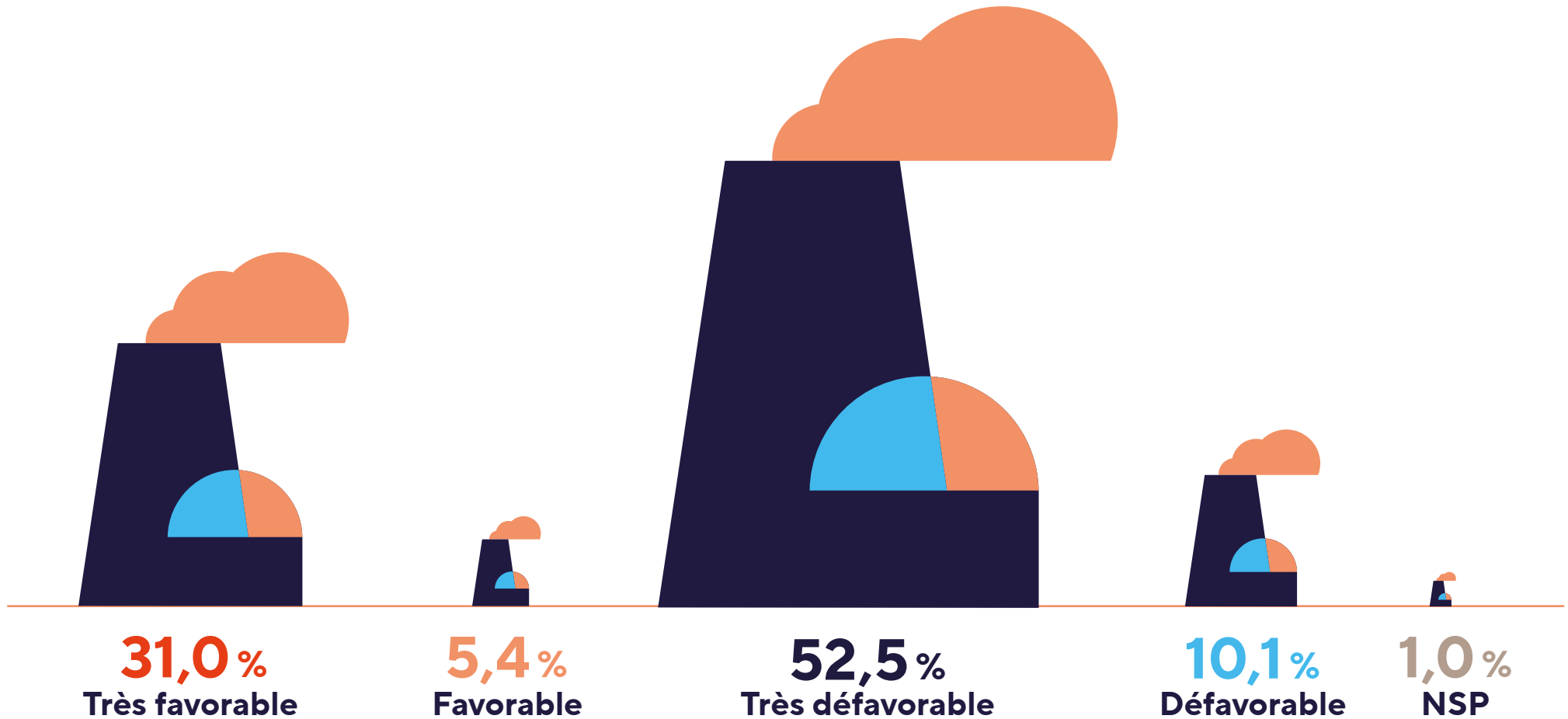


Avez-vous connaissance du **projet d'EDF de construction de deux nouveaux réacteurs nucléaires EPR2 sur le site de la centrale nucléaire de Gravelines ?**





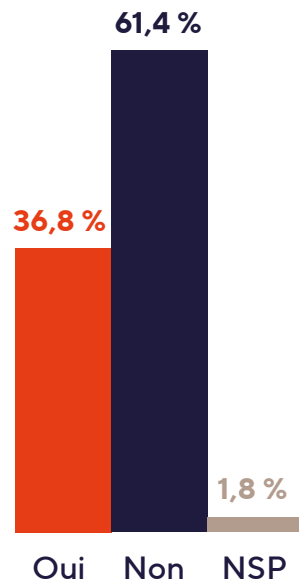
Quel est votre avis **sur ce projet** ?





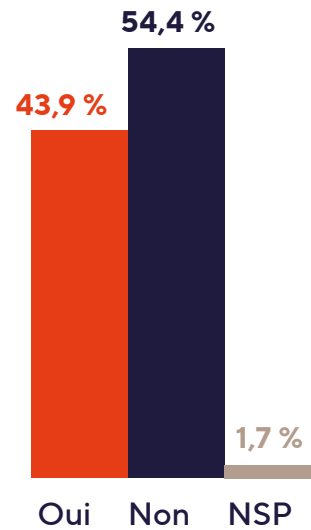
Pensez-vous que le projet est...

sûr

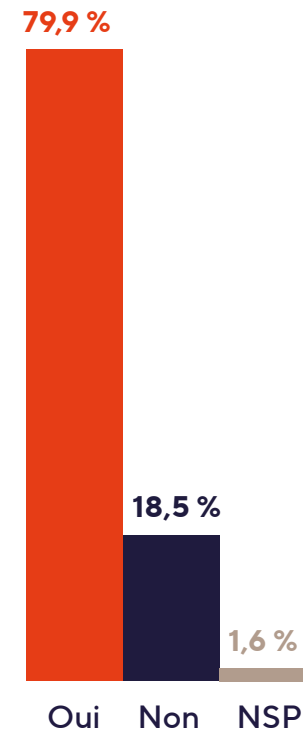


utile

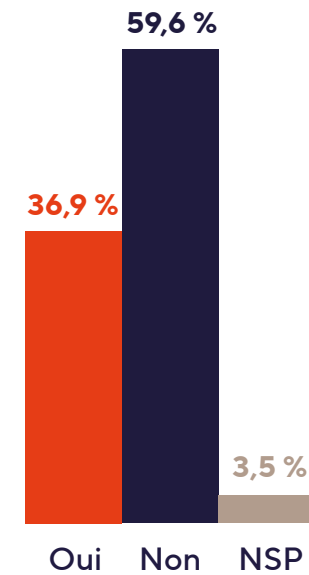
pour remplacer le pétrole
et le gaz par l'électricité dans
l'industrie, les transports
ou les logements ?



coûteux

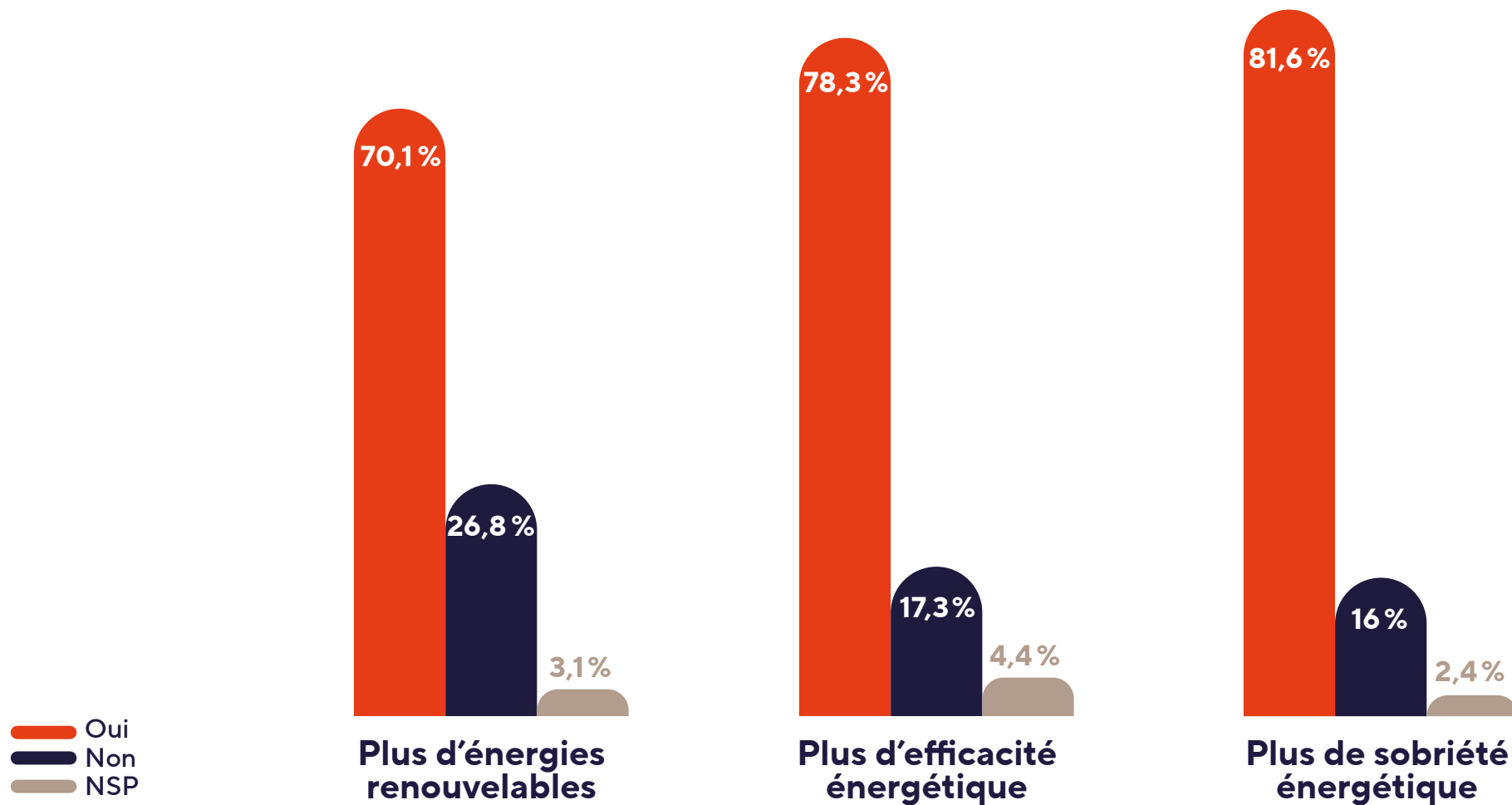


défavorable pour les milieux naturels





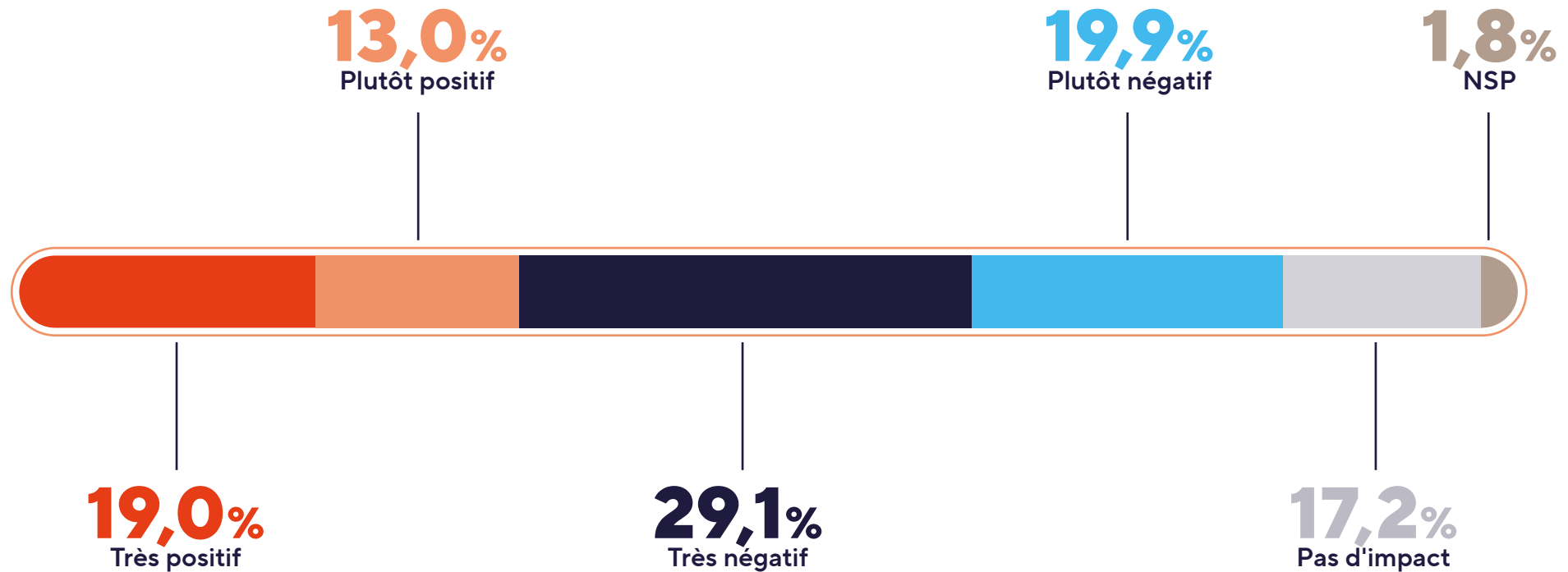
Pour vous, **quelles seraient les alternatives au projet ?**



(en nombre de réponses sur un total de 539)

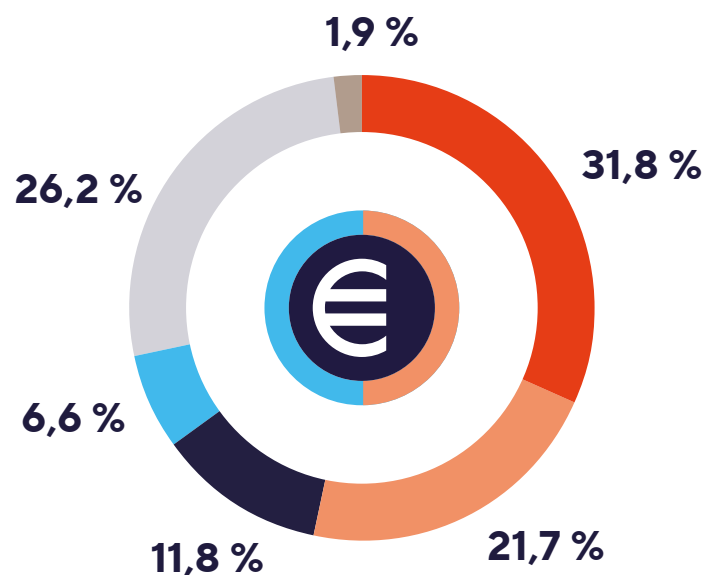


Pensez-vous que **le projet va avoir un impact sur le territoire où vous vivez ?**

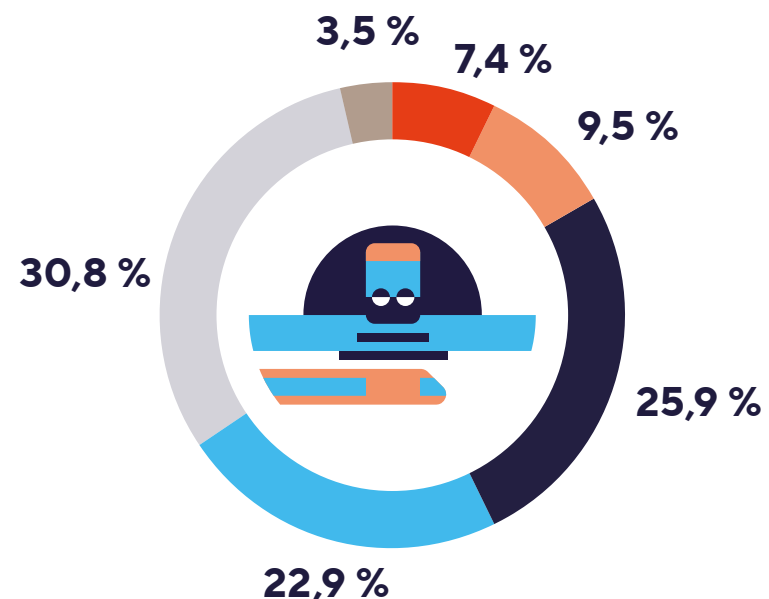


Selon vous, dans quelle mesure la construction de deux nouveaux réacteurs nucléaires à Gravelines impacterait-elle les éléments suivants ?

Emploi et l'économie locale



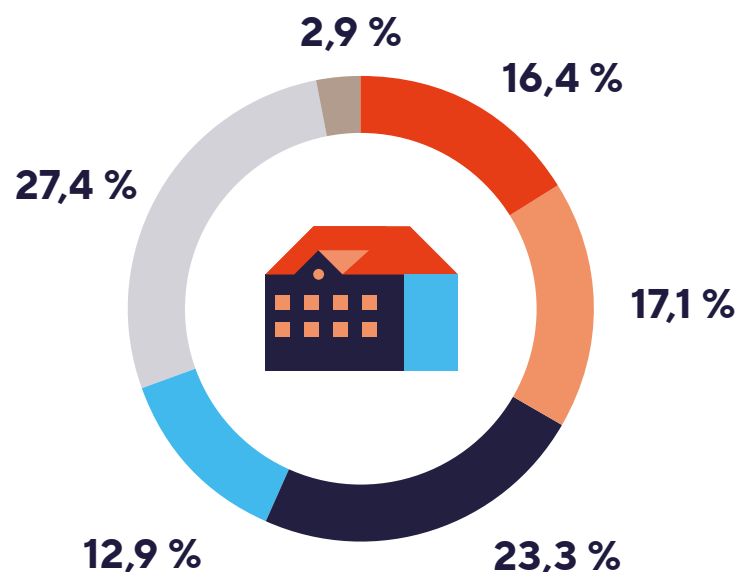
Déplacements



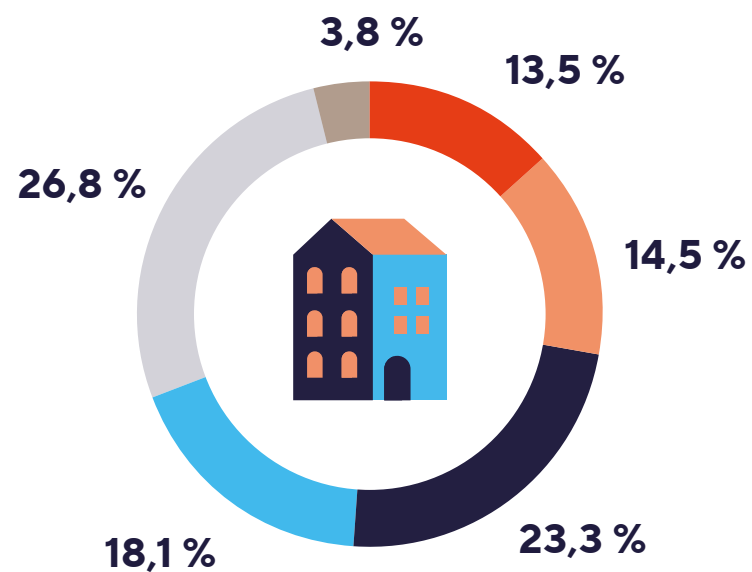
● Fort impact positif ● Impact positif modéré ● Fort impact négatif ● Impact négatif modéré ● Pas ou peu d'impact ● NSP

Selon vous, dans quelle mesure la construction de deux nouveaux réacteurs nucléaires à Gravelines impacterait-elle les éléments suivants ?

Services publics (écoles, santé, etc)



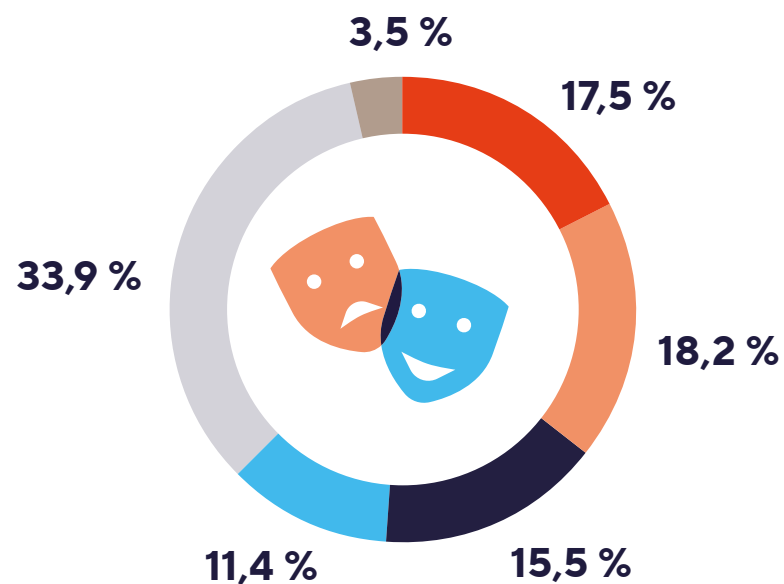
Logement



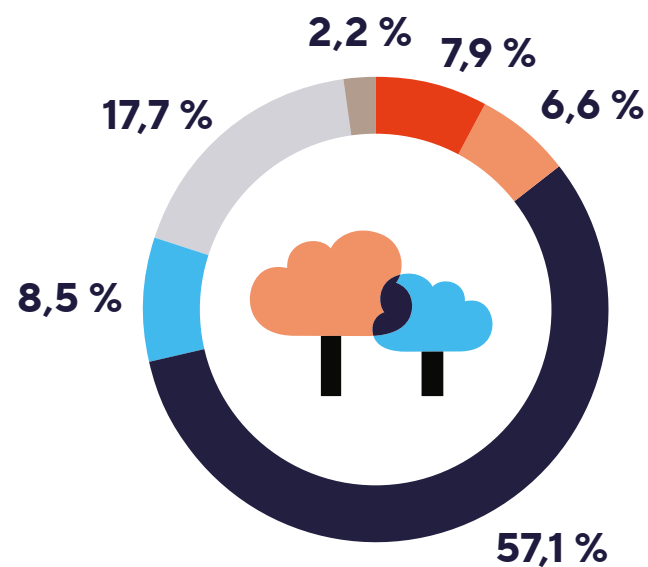
● Fort impact positif ● Impact positif modéré ● Fort impact négatif ● Impact négatif modéré ● Pas ou peu d'impact ● NSP

Selon vous, dans quelle mesure la construction de deux nouveaux réacteurs nucléaires à Gravelines impacterait-elle les éléments suivants ?

Équipements sportifs et culturels

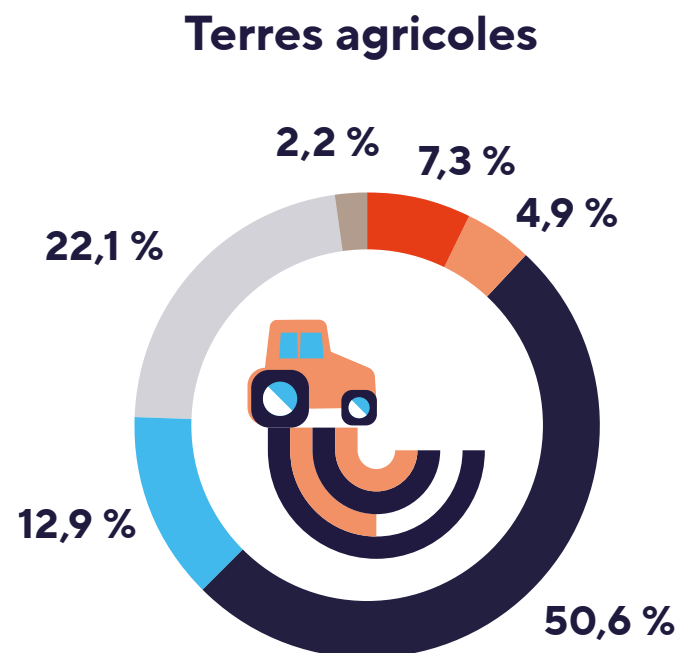
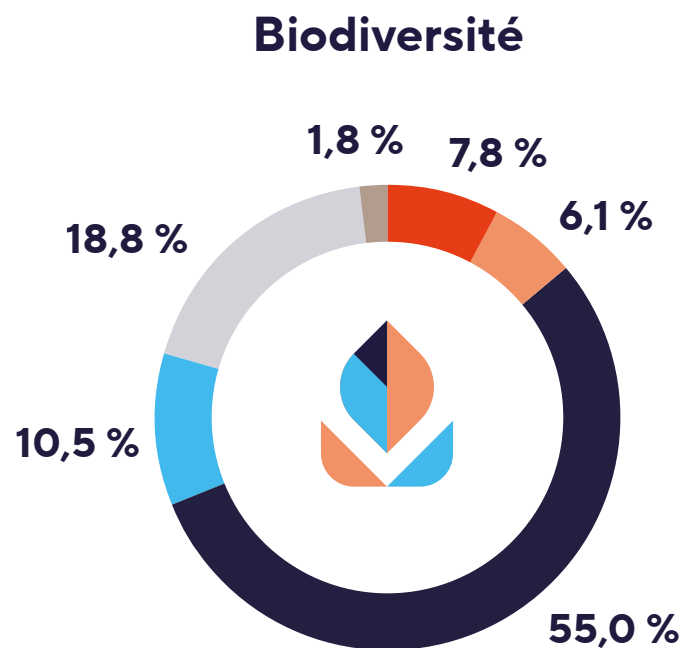


Les milieux naturels



● Fort impact positif ● Impact positif modéré ● Fort impact négatif ● Impact négatif modéré ● Pas ou peu d'impact ● NSP

Selon vous, dans quelle mesure la construction de deux nouveaux réacteurs nucléaires à Gravelines impacterait-elle les éléments suivants ?



● Fort impact positif ● Impact positif modéré ● Fort impact négatif ● Impact négatif modéré ● Pas ou peu d'impact ● NSP