



CartograFos

**Association de Défense et de Protection du Littoral du Golfe de Fos (ADPLGF)
Embodied Ecologies (Wageningen University)
Alice Durot (artiste associée)**

CNDP

World café : “Risques, environnement, santé”

18 / 06 / 25, Fos-sur-Mer



VERSION DE TRAVAIL NON DÉFINITIVE **PASSÉ**

© Alice Durot
 © Embodied Ecologies
 © ADPLGF



UNE COHABITATION UNIQUE NATURE/VILLE/INDUSTRIE

DES LUTTES DEPUIS PLUSIEURS ANNÉES



EAU



ZONE URBAINE



ZONE INDUSTRIELLE



TERRAINS VAGUES



TERMINAL MÉTHANIER
2 SUR LES 4 EN FRANCE



ZONES NATURELLES INCLUANT :

- ZONE DE PROTECTION SPÉCIALE D'OISEAUX
- ZONE HUMIDE PROTÉGÉE
- ZNIEFF



• RÉSERVE NATURELLE RÉGIONALE
FORÊT DE CASTILLON



PLAGE DU CAVADU



2020 : INCENDIE QUI A DÉTRUIT ⊕ DE 330 ha DE FORÊT



ZONES HUMIDES PROCHES AVEC ACTIVITÉS DE MARAIS SALANTS



USAGES HUMAINS DES ESPACES, COMME LES BALADES EN VÉLO DE FRANÇOIS DANS LA FORÊT DE CASTILLON



CONSTRUCTION CANAL BLOQUÉE PAR NACICCAA (ASSOCIATION ENVIRONNEMENTALE) EN 2014



ZONE SEVESO, INCLUANT LA VILLE & SES HABITANT·ES



FUMÉES DES ENTREPRISES QUI ÉMETTENT LE ⊕



LOCAL DE L'ADPLGF



MANIFESTATIONS CONTRE L'INCINÉRATEUR (CONSTRUIT FINALEMENT EN ?)



INCINÉRATEUR



DANIEL MOUTET ET SON DRONE, CONSTRUIT POUR ANALYSER LES COMPOSANTS DES FUMÉES DES USINES



COMBAT CONTRE LE BRIGNOTTEMENT DE LA PLAGE PAR LE SITE INDUSTRIEL

COMBATS

FDS-FASTER

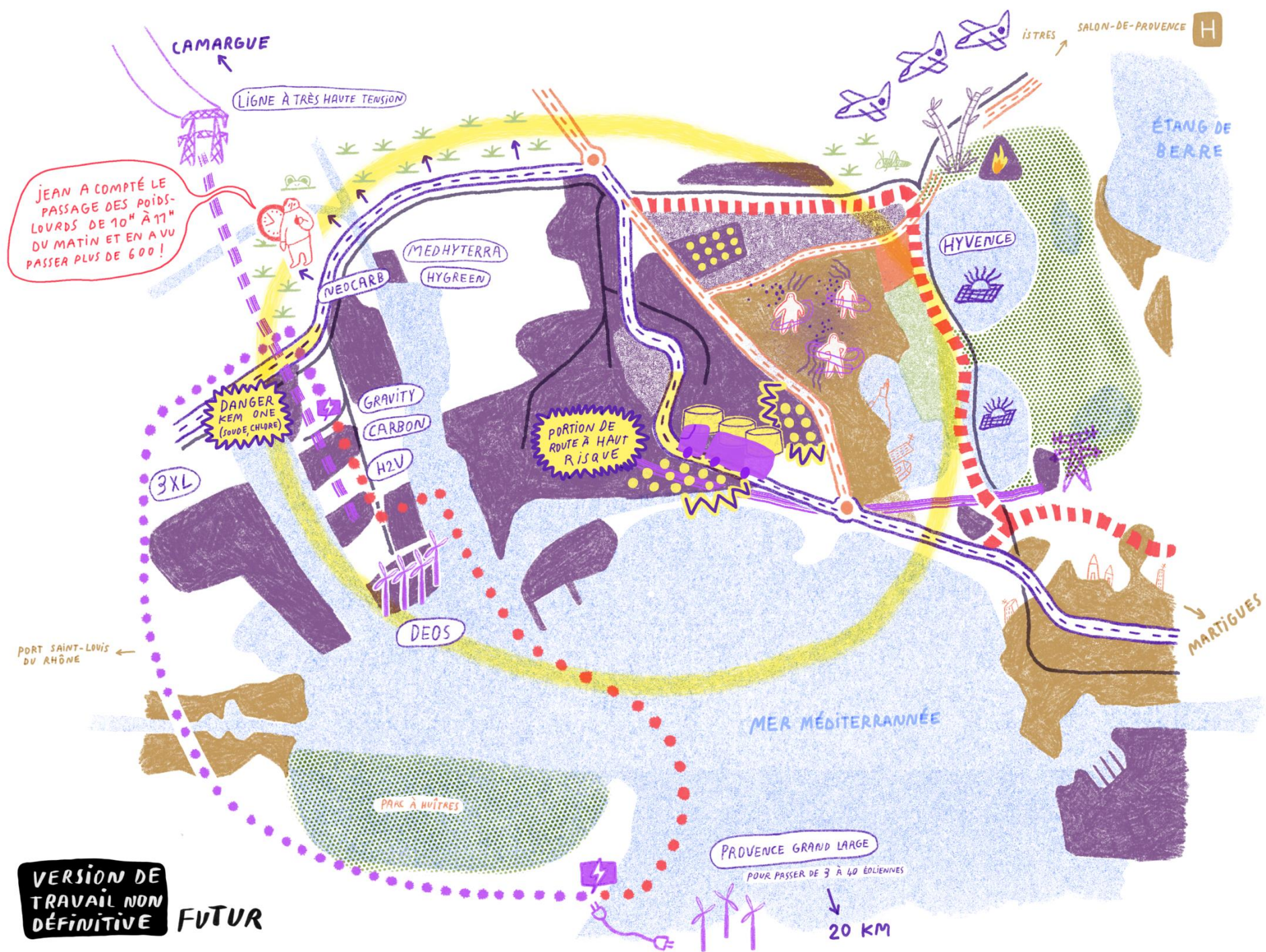
PROJET D'UN 3^e TERMINAL MÉTHANIER, ABANDONNÉ SUITE À DES ALERTES DE L'ADPLGF ET D'ASSOCIATIONS LOCALES

PROJET D'INSTALLATION DU TERMINAL SUR LA ZONE CABAN MAIS CHOC PÉTROLIER 2004 → PERTE DU FINANCEMENT ET ABANDON

LE PONT BLEU A PERMIS DE DÉTOURNER LE TRAFFIC DES CAMIONS POUR PRÉSERVER LA PLAGE



ANALYSE DE PRODUITS ALIMENTAIRES EN 2009
PRÉSENCE DE : PCB, DIOXYNES, PLOMB
DANS : ŒUFS, VIANDE DE TAUREAU, FROMAGE, POISSON, MOULES ET FOIN



JEAN A COMPTÉ LE PASSAGE DES POIDS-LOURDS DE 10'' À 17'' DU MATIN ET EN AVU PASSER PLUS DE 600!

VERSION DE TRAVAIL NON DÉFINITIVE FUTUR

© Alice Durot
 © Embodied Ecologies
 © ADPLGF



VERSION DE TRAVAIL NON DÉFINITIVE

DE NOUVEAUX PROJETS POUR FOS, MAIS PEU D'ESPACE

UNE VILLE ENCLAVÉE TRAVERSÉE PAR UNE ROUTE DE "TOUS LES DANGERS"

DES PROJETS ÉNERGÉTIQUES

EAU



ZONE URBAINE

EXTENSION URBAINE: CONSTRUCTIONS PRESQUE TERMINÉES

EXTENSION URBAINE IMPOSSIBLE (LIGNE DE HAUTE-TENSION)



ZONE INDUSTRIELLE

EXTENSION URBAINE IMPOSSIBLE (TERRAINS INDUSTRIELS)

MEDHYTERRA

NOUVEAUX PROJETS INDUSTRIELS



ZONE NATURELLE (SAUF POUR 2 ÉTANGS OÙ LE SEL EST EXPLOITÉ)



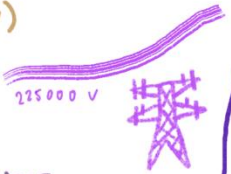
EXTENSION URBAINE IMPOSSIBLE (ZONE NATURELLE)



ZONE SEVESO



HÔPITAL DE SALON-DE-PROVENCE EN CONSTRUCTION (CRAINTES LIÉES À LA FRÉQUENCE DES ACCIDENTS ET AUX DIFFICULTÉS D'ORGANISER LES SECOURS)



225000 V



BASE MILITAIRE EN EXPANSION (ISTRES) DES AVIONS SURVOLENT RÉGULIÈREMENT LA ZONE SEVESO

Si la population augmente, ça va être encore plus compliqué...

PROJET D'UNE ROUTE DE CONTOURNEMENT (DONT IL MANQUE LE FINANCEMENT COMPLET) VOULUE PAR L'ADPLGF



CHEMIN DE FER

ROUTE DES POIDS-LOURDS, BUS, CARS (ÉGALEMENT AXE PRINCIPAL ESPAGNE-ITALIE)

COMPTAGE DES POIDS-LOURDS PAR JEAN



DESSERTE ROUTIÈRE LOCALE (ESSENTIELLEMENT POUR LES VOITURES)

PROJET D'ÉLARGISSEMENT DE LA ROUTE

FRICITION AVEC LE BESOIN DE PROTECTION D'UNE ZONE HUMIDE PEUPLÉE DE GRENOUILLES



RISQUE DE B.L.E.V.E. (Boiling Liquid Expanding Vapor Explosion) EN CAS D'ACCIDENT DIFFICULTÉ D'ACCÈS POUR LES SECOURS...

CUVES DE GAZ LIQUIDES, PÉTROLE...



PROJET DE BAMBOUSERAIE POUR ABSORBER LE CO2 ... MAIS AUGMENTE LE RISQUE INCENDIE (ZONE NATURELLE À PROXIMITÉ)



400 000 V

PROJET DE LIGNE TRÈS HAUTE TENSION



PROJET D'EXTENSION DU CHAMPS D'ÉOLIENNES OFF-SHORE

ALTERNATIVES POUR LE TRANSPORT DE L'ÉLECTRICITÉ PRODUITE PAR LES ÉOLIENNES

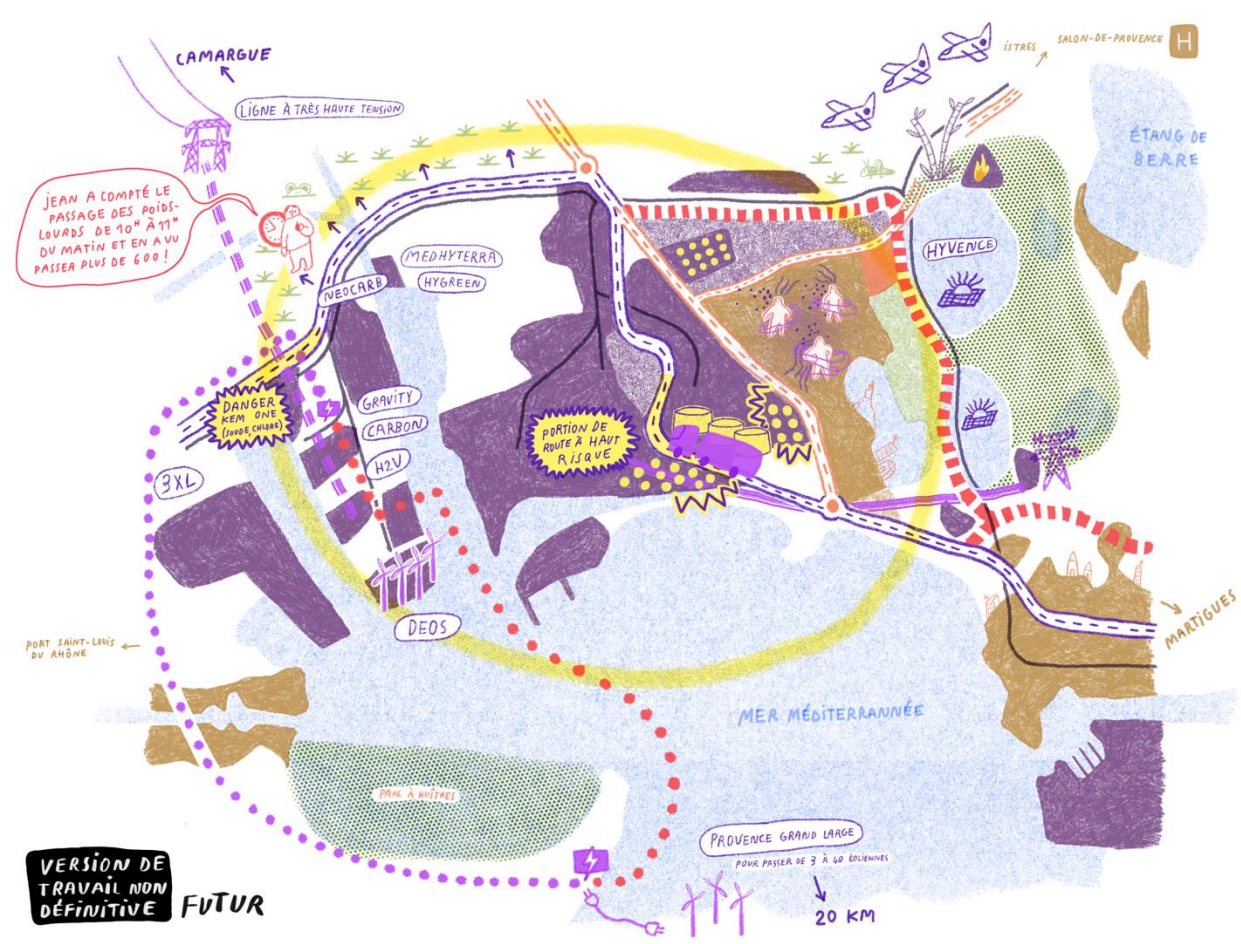
1 ●●●●●●●● ENTERREMENT DES CÂBLES LE LONG DE LA ROUTE

2 ●●●●●●●● CÂBLES SOUS-MARINS (PROPOSITION DE L'ADPLGF)

⚡ POSTE ÉLECTRIQUE

© Alice Durot © Embodied Ecologies © ADPLGF





VERSION DE TRAVAIL NON DÉFINITIVE FUTUR



VERSION DE TRAVAIL NON DÉFINITIVE PASSÉ