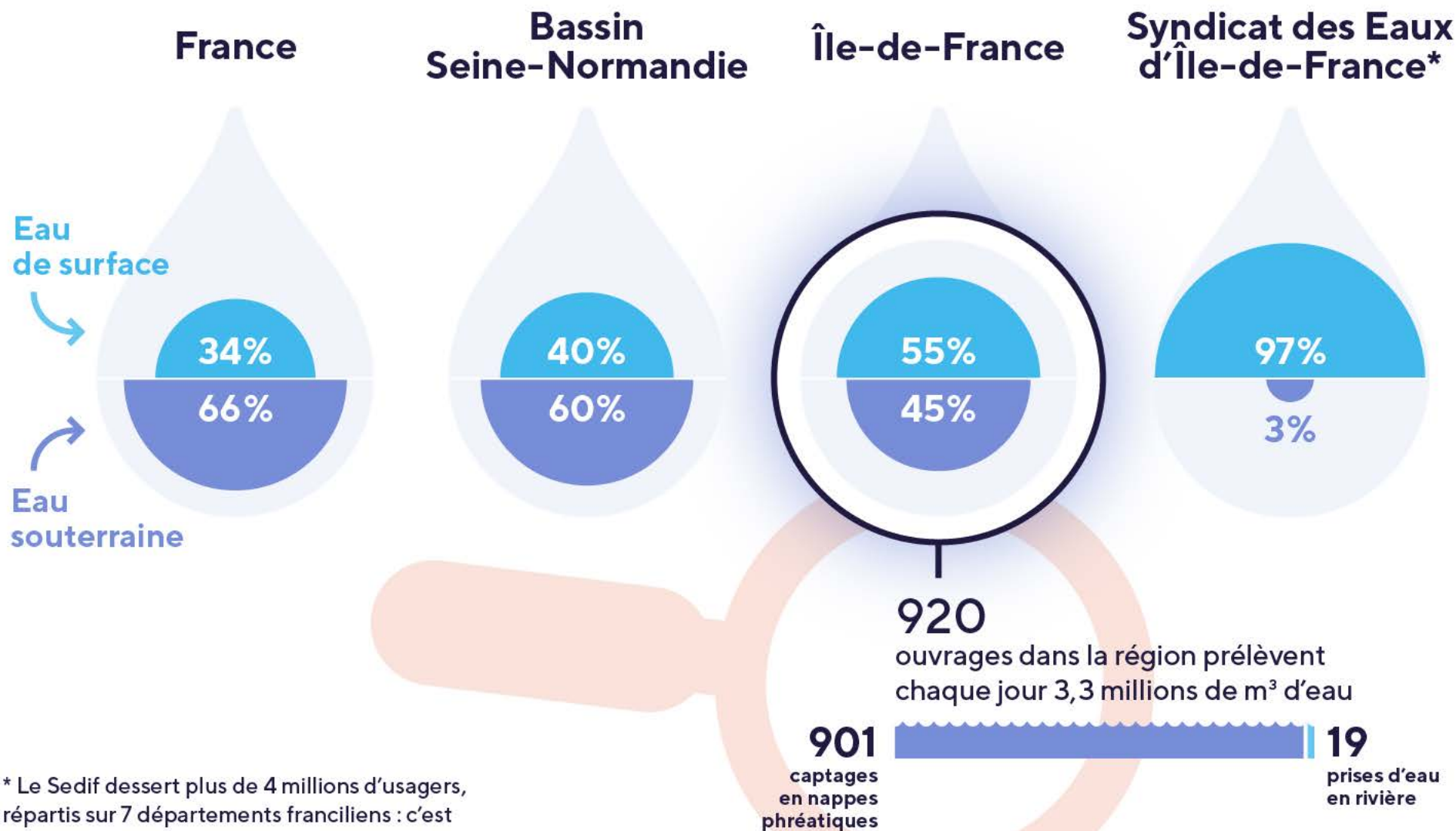


# Eau potable : les spécificités de la région Île-de-France

Pour l'eau potable, eaux de surface et souterraines sont prélevées, mais dans des proportions très différentes sur le territoire national.



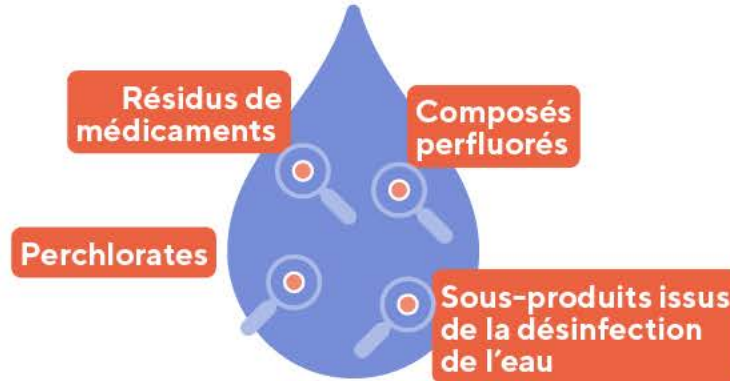
\* Le Sedif dessert plus de 4 millions d'usagers, répartis sur 7 départements franciliens : c'est le plus grand service public d'eau en France.

Retrouvez ce graphique et plein d'autres sur le site : [www.debatpublic.fr/eau-potable-idf](http://www.debatpublic.fr/eau-potable-idf)



# Qualité de l'eau potable : l'impact des nouvelles recherches scientifiques

**Campagnes de l'Anses**  
sur les **substances émergentes** suivantes ces dernières années :



↓   
**Objectif**  
Recueillir des données d'exposition de la population pour évaluer les risques sanitaires.

→ **Campagne initiée en 2019**  
et dont les résultats ont été dévoilés en avril 2023 :

157 pesticides et métabolite de pesticides  
54 résidus d'explosifs  
Solvant : le 1,4-dioxane

**136 000 résultats**

- Sur des points de captage d'eau représentant 20% de l'eau distribuée
- Sur tout le territoire français, y compris l'outre-mer

**7 composés « émergents »** ont dépassé la limite de qualité de 0,1 µg/litre, dont le **métabolite du chlorothalonil R471811**

Retrouvé dans plus d'un prélèvement sur deux



Dépasse la limite de qualité dans plus d'un prélèvement sur trois



Les effets possibles de ces traces sur la santé sont inconnus à ce jour

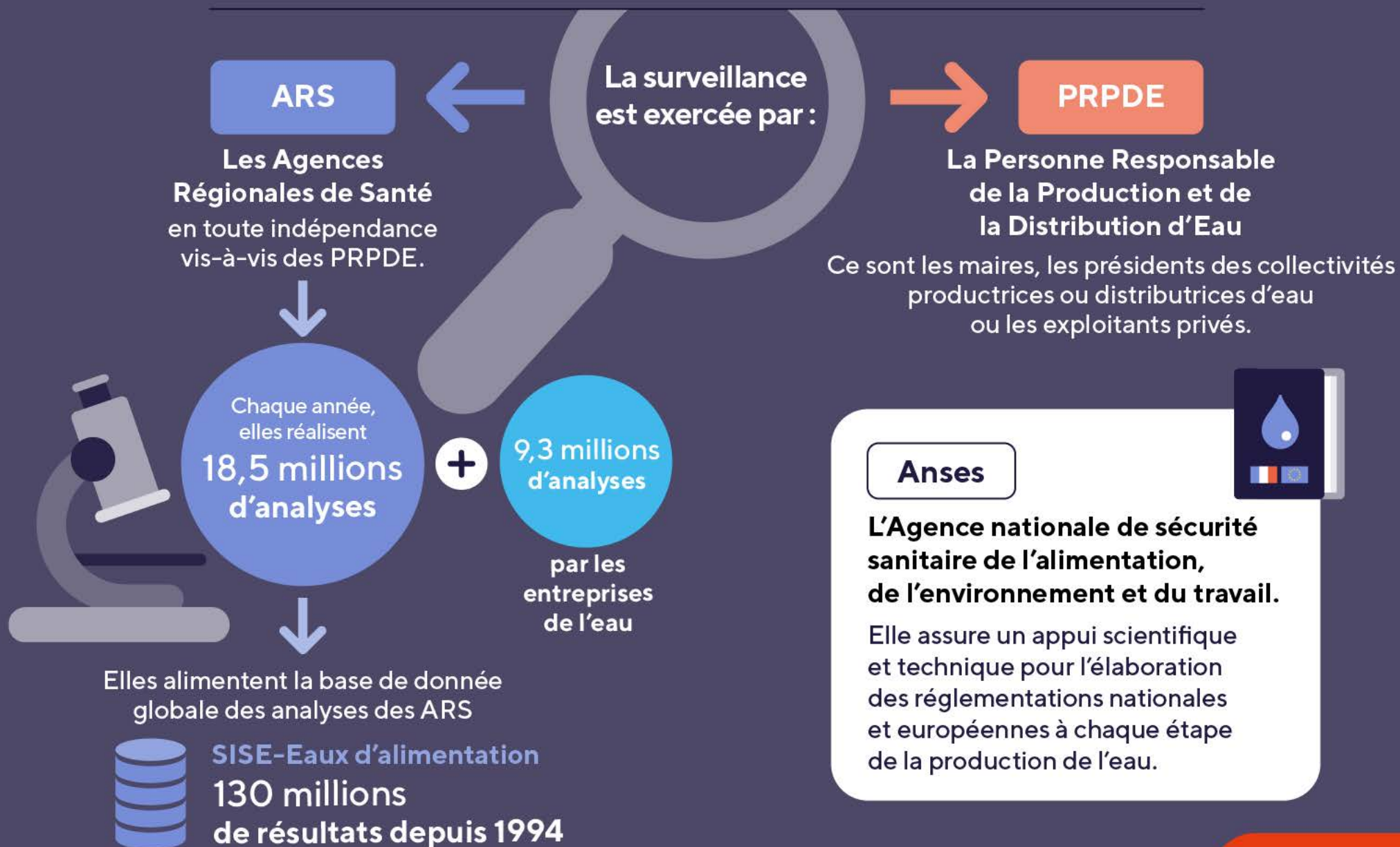
Retrouvez ce graphique et plein d'autres sur le site : [www.debatpublic.fr/eau-potable-idf](http://www.debatpublic.fr/eau-potable-idf)



**dp**  
DÉBAT PUBLIC  
L'EAU POTABLE EN ÎLE-DE-FRANCE

# Comment s'assure-t-on de la qualité de l'eau potable ?

L'eau du robinet est l'aliment le plus contrôlé en France. La fréquence du contrôle sanitaire varie en fonction du volume d'eau distribué et du nombre de personnes alimentées.



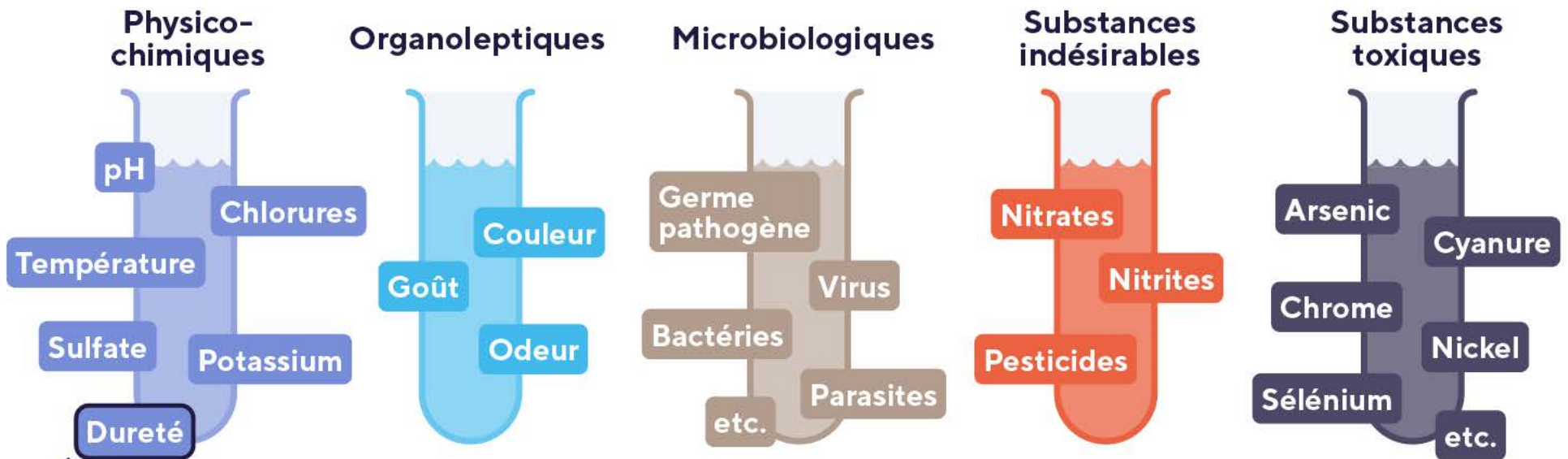
Retrouvez ce graphique et plein d'autres sur le site : [www.debatpublic.fr/eau-potable-idf](http://www.debatpublic.fr/eau-potable-idf)



# Quels critères de potabilité sont pris en compte ?

Les données scientifiques établissent des doses maximales admissibles (DMA). Une DMA est la quantité d'une substance qu'une personne peut absorber tous apports confondus (alimentaires, hydriques) sans danger, chaque jour, sa vie durant.

Plus de 60 critères de potabilité de l'eau regroupés en cinq paramètres :



La dureté de l'eau (TH) correspond à la teneur en ions calcium et magnésium. Une eau ne doit pas posséder moins de **60 mg/l de calcium** ou **36 mg/l de magnésium**.

Certaines substances jugées nécessaires pour l'organisme et naturellement contenues dans l'eau **doivent être conservées** :

**Sel minéraux** : calcium, magnésium, potassium, chlore...

**Oligo-éléments** : fluor, cuivre, fer, silicium, manganèse, zinc...

Retrouvez ce graphique et plein d'autres sur le site : [www.debatpublic.fr/eau-potable-idf](http://www.debatpublic.fr/eau-potable-idf)



**dp**  
DÉBAT  
PUBLIC L'EAU POTABLE  
EN ÎLE-DE-FRANCE

# Quelle est la qualité de l'eau potable ?

La fourniture à la population française d'une eau du robinet de bonne qualité est un enjeu de santé publique. Les données sur sa qualité sont publiques.

## Qualité de l'eau potable en 2021 en :

### Île-de-France\*

Taux de conformité sur la microbiologie

100%

Taux de conformité sur les paramètres physico-chimiques\*\*

99,88%

\* Moyenne sur les groupes de collectivités comptant plus de 20000 abonnés

\*\* Hors « Est ensemble » qui n'affiche pas de résultat sur ce paramètre en 2021

### France

Taux de conformité sur la microbiologie

98,3%

Taux de conformité sur les nitrates

99,3%

Taux de conformité sur les pesticides

82,6%

98,3% la population française a été alimentée par de l'eau respectant en permanence les limites de qualité

Dont :



90,2%

de la population desservie par de **très petits réseaux de distribution** (moins de 500 habitants)



100%

de la population alimentée par de **grands réseaux de distribution** (plus de 50000 habitants)

**Pourquoi une qualité en baisse sur les pesticides ?**

L'amélioration de la surveillance a mis en évidence des molécules - métabolites - probablement présentes dans les eaux depuis de nombreuses années.

Retrouvez ce graphique et plein d'autres sur le site : [www.debatpublic.fr/eau-potable-idf](http://www.debatpublic.fr/eau-potable-idf)

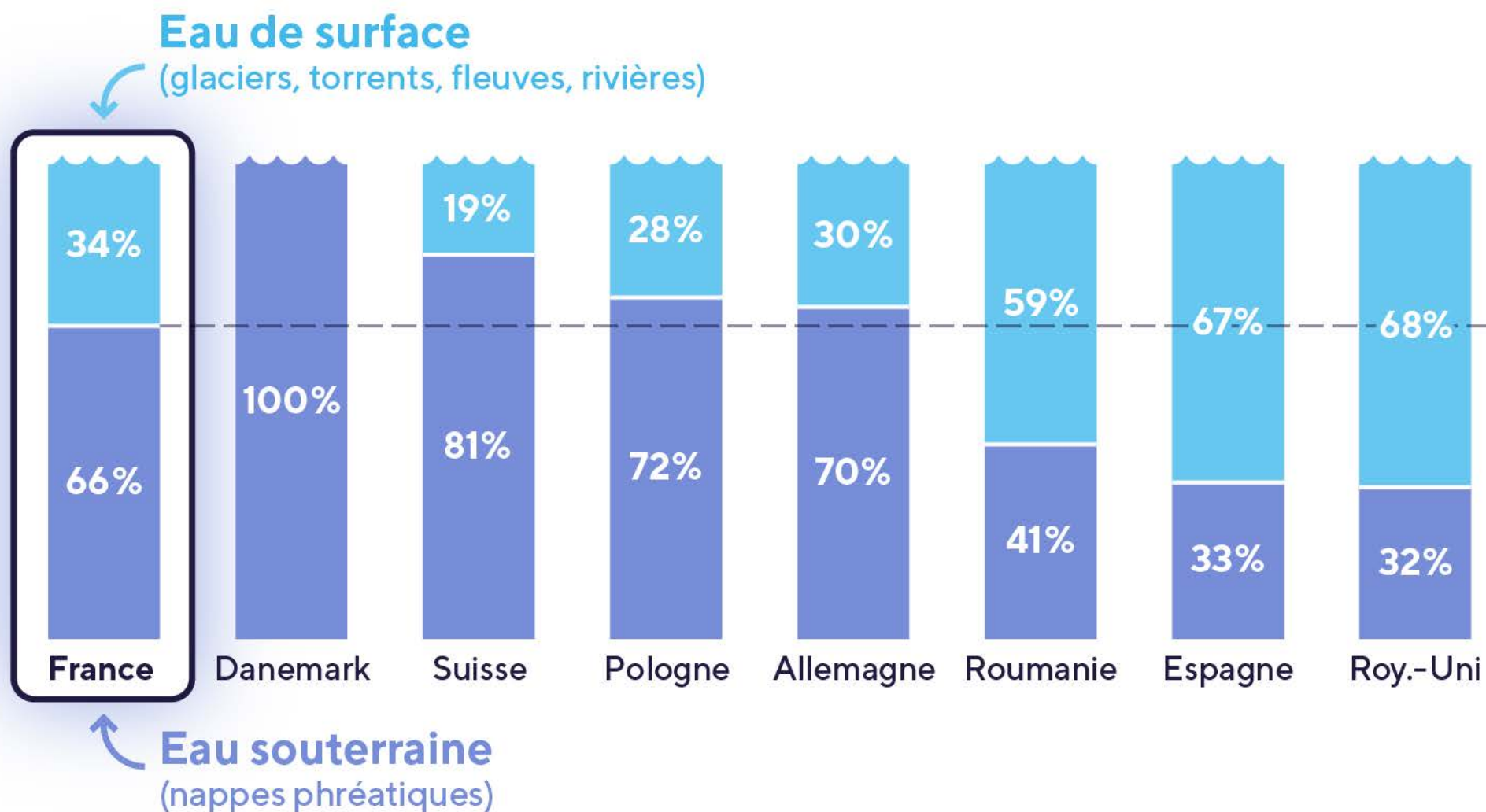


dp  
DÉBAT PUBLIC  
L'EAU POTABLE  
EN ÎLE-DE-FRANCE

# D'où vient notre eau potable ?

En France, 2/3 de l'eau potable est d'origine souterraine et 1/3 est d'origine de surface.  
Chaque pays présente des spécificités fortes sur ce sujet.

## Provenance de l'eau potable dans différents pays



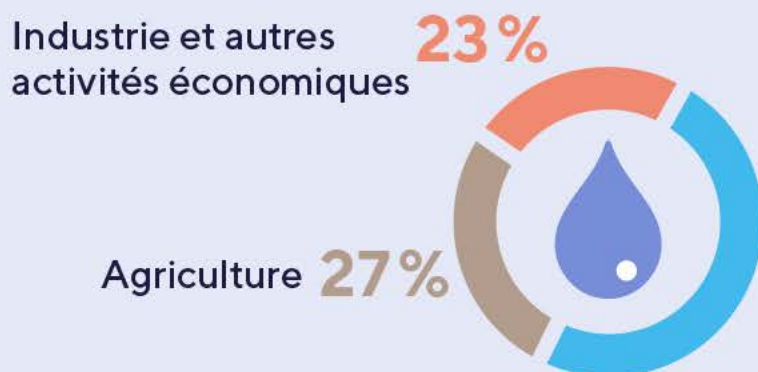
Retrouvez ce graphique et plein d'autres sur le site :  
[www.debatpublic.fr/eau-potable-idf](http://www.debatpublic.fr/eau-potable-idf)



**dp**  
DÉBAT  
PUBLIC  
L'EAU POTABLE  
EN ÎLE-DE-FRANCE

# L'eau potable dans notre quotidien

Chaque Français utilise en moyenne 149 litres d'eau potable par jour.  
Sa consommation était de 106 litres en 1975.



## Répartition par usage de l'eau douce en France métropolitaine (2017)

**50%**  
Domestiques et sanitaires dont :



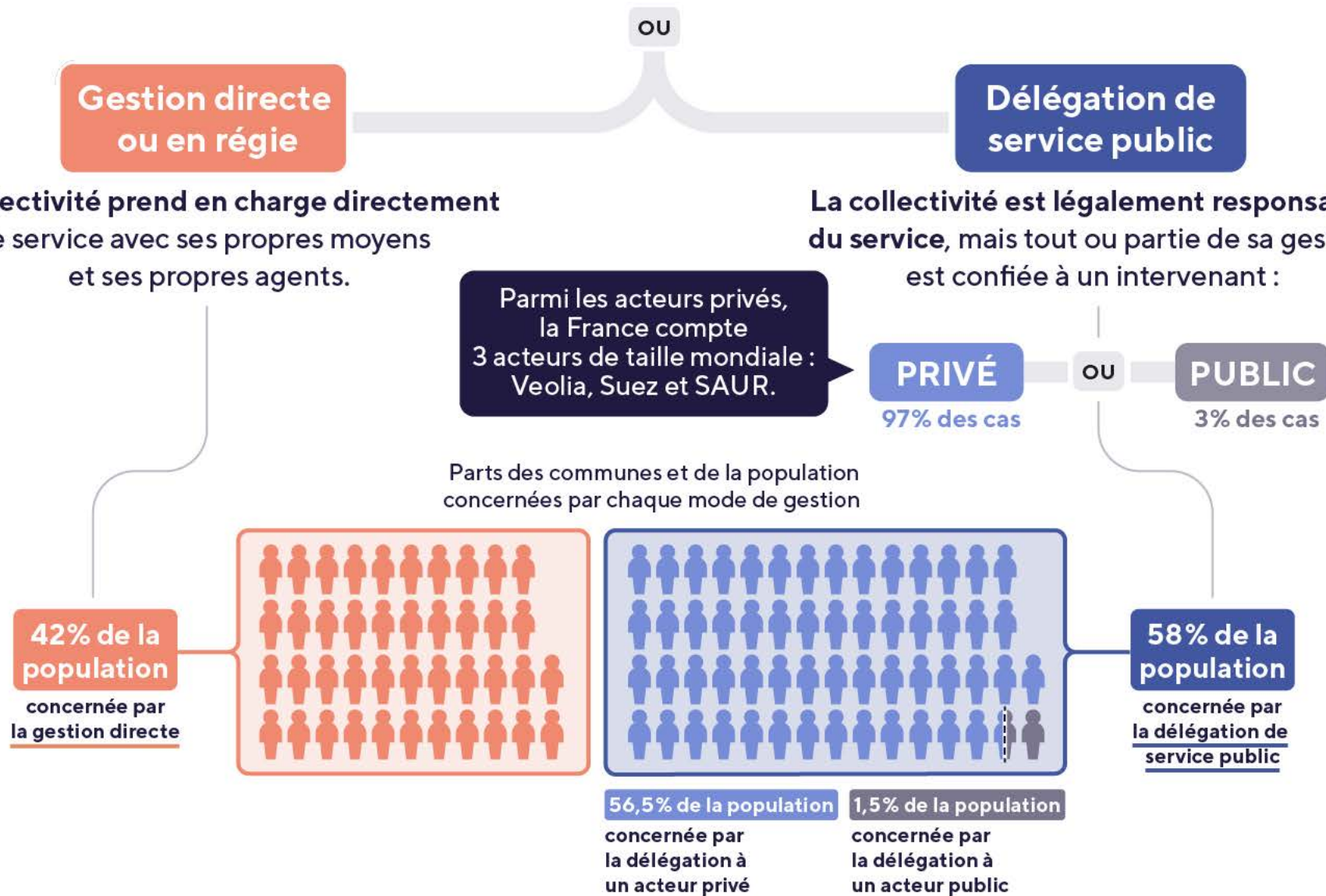
Il est délicat de chiffrer précisément la répartition des utilisations domestiques de l'eau. Cela varie en fonction du matériel utilisé et des habitudes de chacun : des lave-vaisselles sont plus économes que d'autres ; le volume consommé par une douche dépend de sa durée ; certains appareils mal réglés entraînent une surconsommation ; la quantité de la chasse d'eau varie avec le volume du réservoir, etc.

Retrouvez ce graphique et plein d'autres sur le site :  
[www.debatpublic.fr/eau-potable-idf](http://www.debatpublic.fr/eau-potable-idf)



# Qui distribue l'eau potable en France ?

La distribution de l'eau potable est un service public confié aux collectivités territoriales qui optent librement pour l'un de ces deux modes de gestion :



Retrouvez ce graphique et plein d'autres sur le site : [www.debatpublic.fr/eau-potable-idf](http://www.debatpublic.fr/eau-potable-idf)



**dp**  
DÉBAT PUBLIC  
L'EAU POTABLE EN ÎLE-DE-FRANCE

# Le prix de l'eau potable dépend de spécificités territoriales

L'eau doit être produite le plus possible à proximité de l'endroit où elle sera consommée.

Or, les ressources d'eau disponibles sont de qualité et de quantité variables. Les prix varient en conséquence.

Ces différences de prix entre bassins s'expliquent par des facteurs liés aux conditions locales :



Distance, qualité et disponibilité des ressources en eau



Niveau des traitements dans les usines



Relief, type de réseau et densité des abonnés



Entretien et renouvellement des infrastructures



Taux de redevances : fixés par la loi en fonction des pollutions constatées et des efforts nécessaires pour les réduire.

Prix moyen par bassin hydrographique



	Eau potable	Assainissement	Prix moyen total
Artois-Picardie	2,13	2,45	4,59€/m <sup>3</sup>
<b>Seine-Normandie</b>	2,13	2,42	<b>4,55€/m<sup>3</sup></b>
Adour-Garonne	2,14	2,32	4,46€/m <sup>3</sup>
Loire-Bretagne	2,24	2,16	4,41€/m <sup>3</sup>
Rhin-Meuse	2,08	1,92	4€/m <sup>3</sup>
Rhône-Méditerranée-Corse	1,99	1,88	3,88€/m <sup>3</sup>

Retrouvez ce graphique et plein d'autres sur le site : [www.debatpublic.fr/eau-potable-idf](http://www.debatpublic.fr/eau-potable-idf)



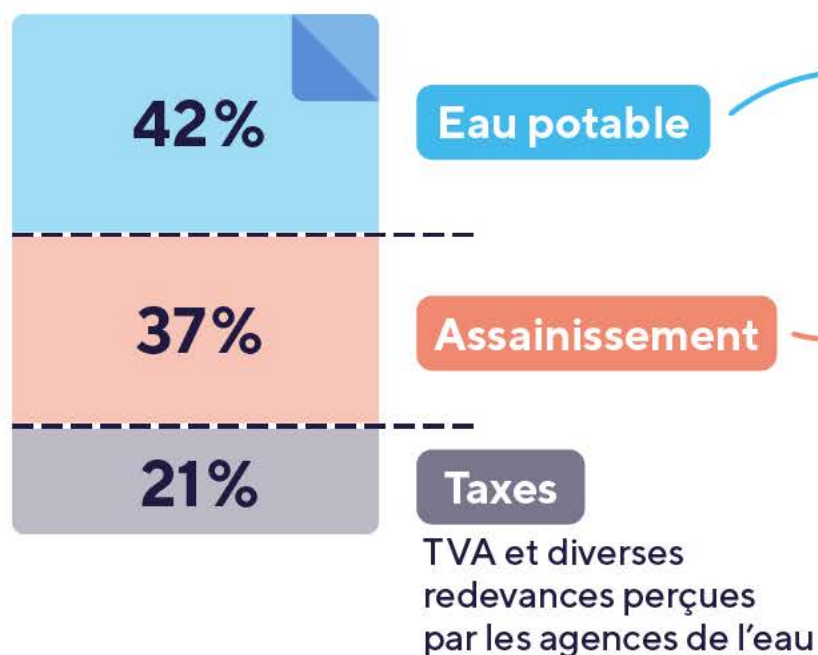
**dp**  
DÉBAT  
PUBLIC L'EAU POTABLE  
EN ÎLE-DE-FRANCE

# Que paie-t-on dans sa facture d'eau ?

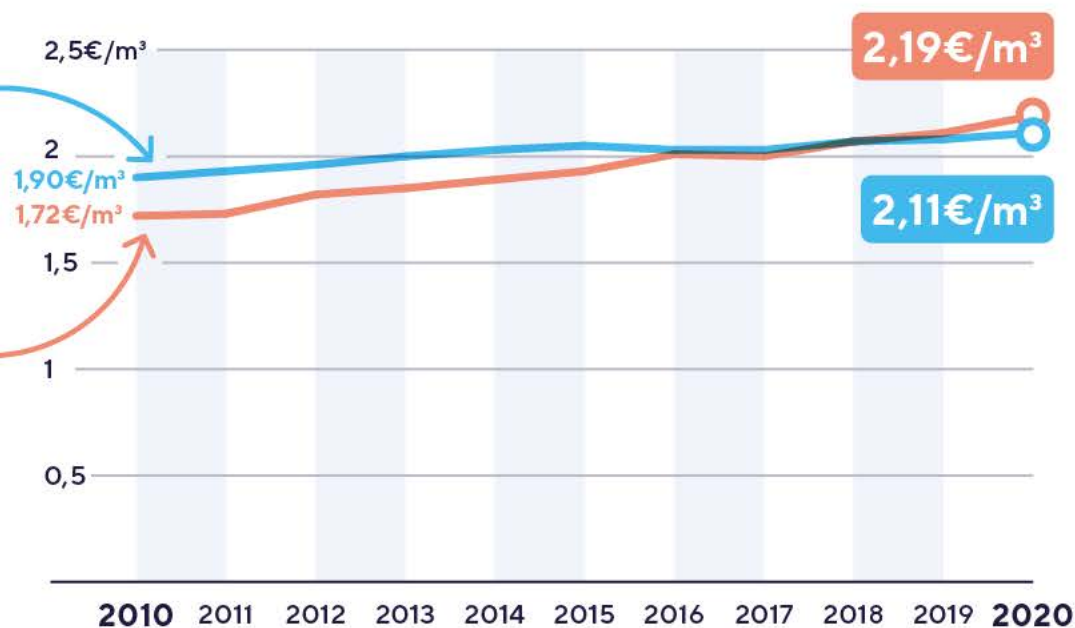
L'organisation française des services d'eau et d'assainissement est complexe : près de 31 500 services, portés par plus de 20 000 collectivités. La facture payée par les usagers couvre ce qui est nécessaire pour protéger et prélever la ressource, rendre l'eau potable, la distribuer, puis la récupérer.



En France,  
votre facture  
contribue à :



En 10 ans, le prix de l'eau a augmenté de **11%** et celui de l'assainissement de **27%**



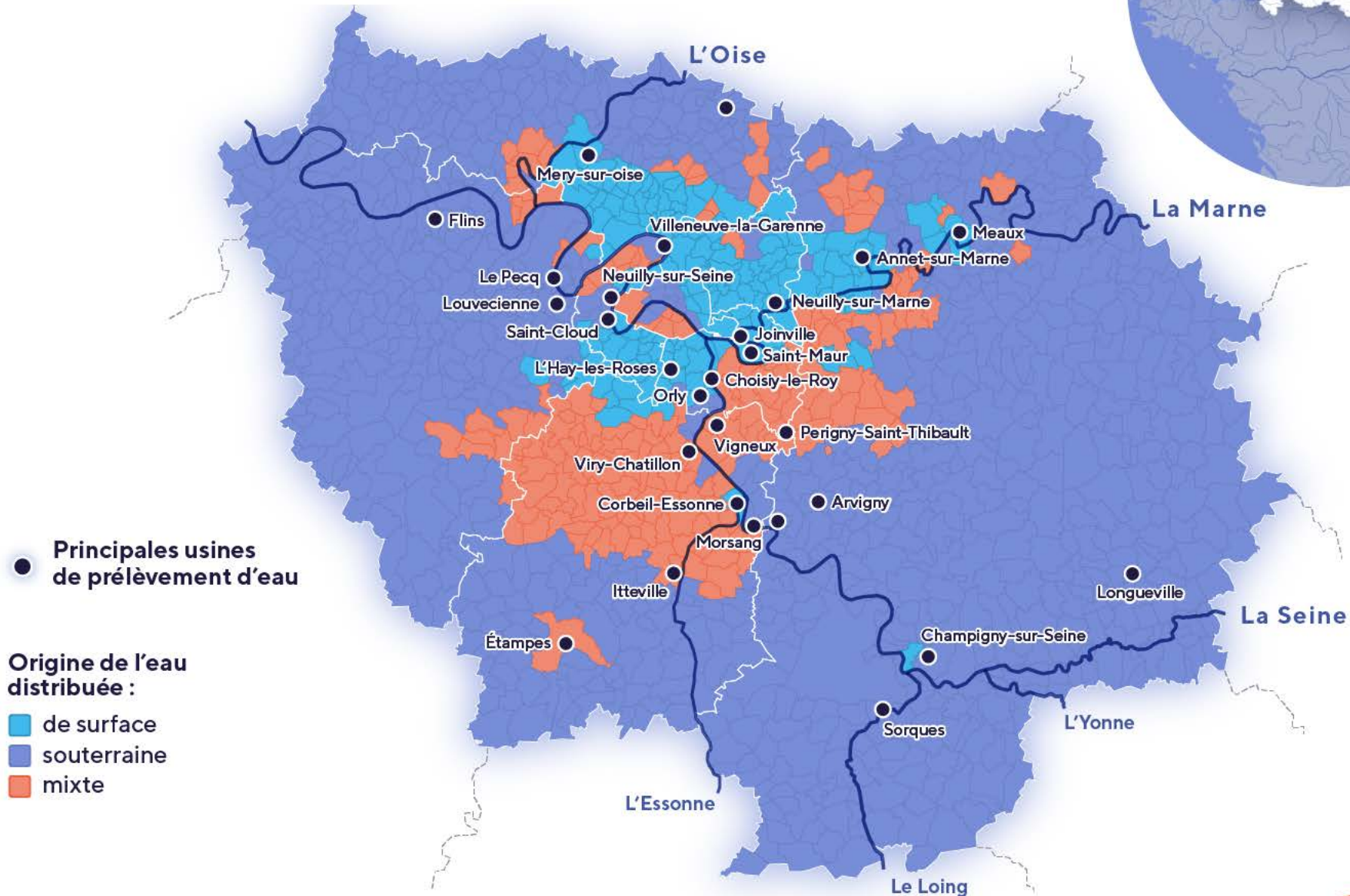
Retrouvez ce graphique et plein d'autres sur le site :  
[www.debatpublic.fr/eau-potable-idf](http://www.debatpublic.fr/eau-potable-idf)



**dp**  
DÉBAT  
PUBLIC L'EAU POTABLE  
EN ÎLE-DE-FRANCE

# Origine de l'eau en Île-de-France

La région Île-France est alimentée par les eaux de surface avec des usines dans le tissu urbain et des captages d'eau souterraine majoritairement en dehors de la Métropole du Grand Paris.



Retrouvez ce graphique et plein d'autres sur le site : [www.debatpublic.fr/eau-potable-idf](http://www.debatpublic.fr/eau-potable-idf)



# Les étapes de la production d'eau potable

Lorsque l'eau a été rendue potable, elle rejoint des réservoirs de stockage ou des châteaux d'eau. Puis, après utilisation, les eaux usées sont acheminées vers une station d'épuration.

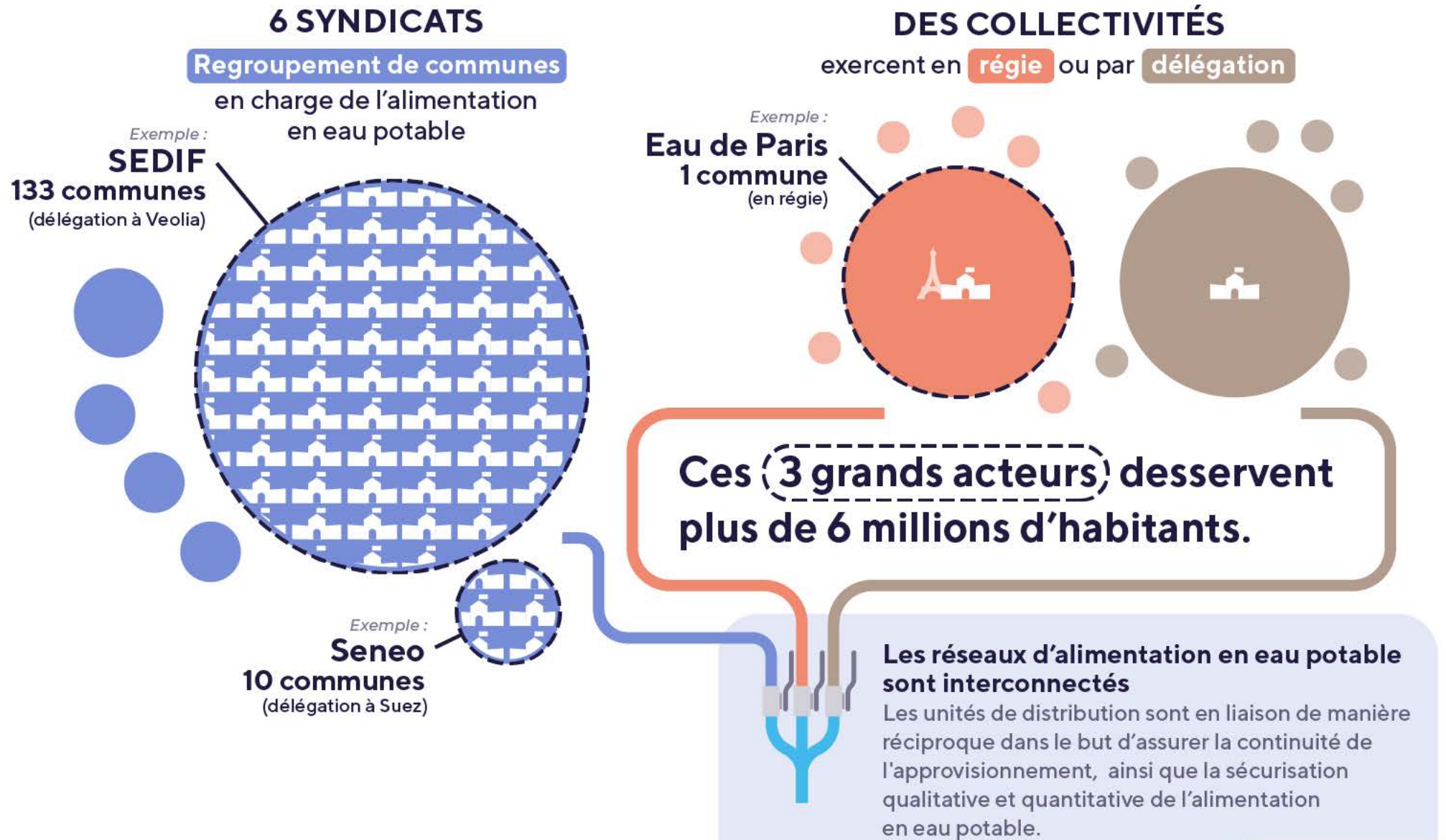


Retrouvez ce graphique et plein d'autres sur le site : [www.debatpublic.fr/eau-potable-idf](http://www.debatpublic.fr/eau-potable-idf)



# Par qui est distribuée l'eau potable en Île-de-France ?

Une partie des communes franciliennes a fait le choix de la délégation de la gestion de l'eau potable via des syndicats. D'autres collectivités, dont Paris, la gèrent en direct.



Retrouvez ce graphique et plein d'autres sur le site : [www.debatpublic.fr/eau-potable-idf](http://www.debatpublic.fr/eau-potable-idf)



# Les usages majeurs de l'eau potable en France

## Prélèvements d'eau douce

(moyenne annuelle 2010-2019)

Eau douce extraite de sources souterraines ou de surface pour les besoins des activités humaines

32,8 milliards de m<sup>3</sup>

## Consommations d'eau douce

(moyenne annuelle 2010-2019)

Partie de l'eau prélevée non restituée aux milieux aquatiques

4,1 milliards de m<sup>3</sup>

## Les 3 grands postes de prélèvement et de consommation d'eau douce sont :

de prélèvement et de consommation d'eau douce sont :

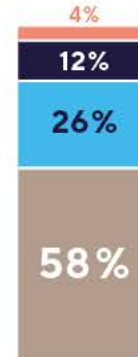
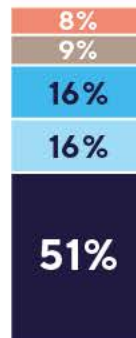
- L'agriculture
- L'énergie (centrales nucléaires)
- L'eau potable

Consommations sur le bassin Seine-Normandie

466 millions de m<sup>3</sup>

### Usages

- Autres activités dont industrie
- Agriculture
- Production d'eau potable
- Canaux de navigation
- Refroidissement des centrales nucléaires



Retrouvez ce graphique et plein d'autres sur le site : [www.debatpublic.fr/eau-potable-idf](http://www.debatpublic.fr/eau-potable-idf)



# Qualité de l'eau potable : le rôle de la ressource brute

La qualité de l'eau brute dépend de son degré de pollution et de sa teneur en minéraux, variable selon la nature du sol ou encore les activités humaines à proximité de la ressource.

## Les pollutions potentielles de la ressource brute

- Origines de notre **exposition chronique** aux pesticides :



- Les **substances actives** des pesticides peuvent se dégrader en une ou plusieurs autres molécules appelées «**métabolites**»

**Pesticides**

**Nitrates**

**Radioactivité**

- Rejets urbains ou industriels
- Pollution agricole due aux engrais minéraux et organiques

Selon la nature géologique des terrains traversés par l'eau



Depuis 1992

Mise en place obligatoire de **périmètres de protection** sur l'ensemble des prélèvements.



Fin 2020

**80,8%** des 32 900 captages bénéficient de ces périmètres.

Retrouvez ce graphique et plein d'autres sur le site : [www.debatpublic.fr/eau-potable-idf](http://www.debatpublic.fr/eau-potable-idf)

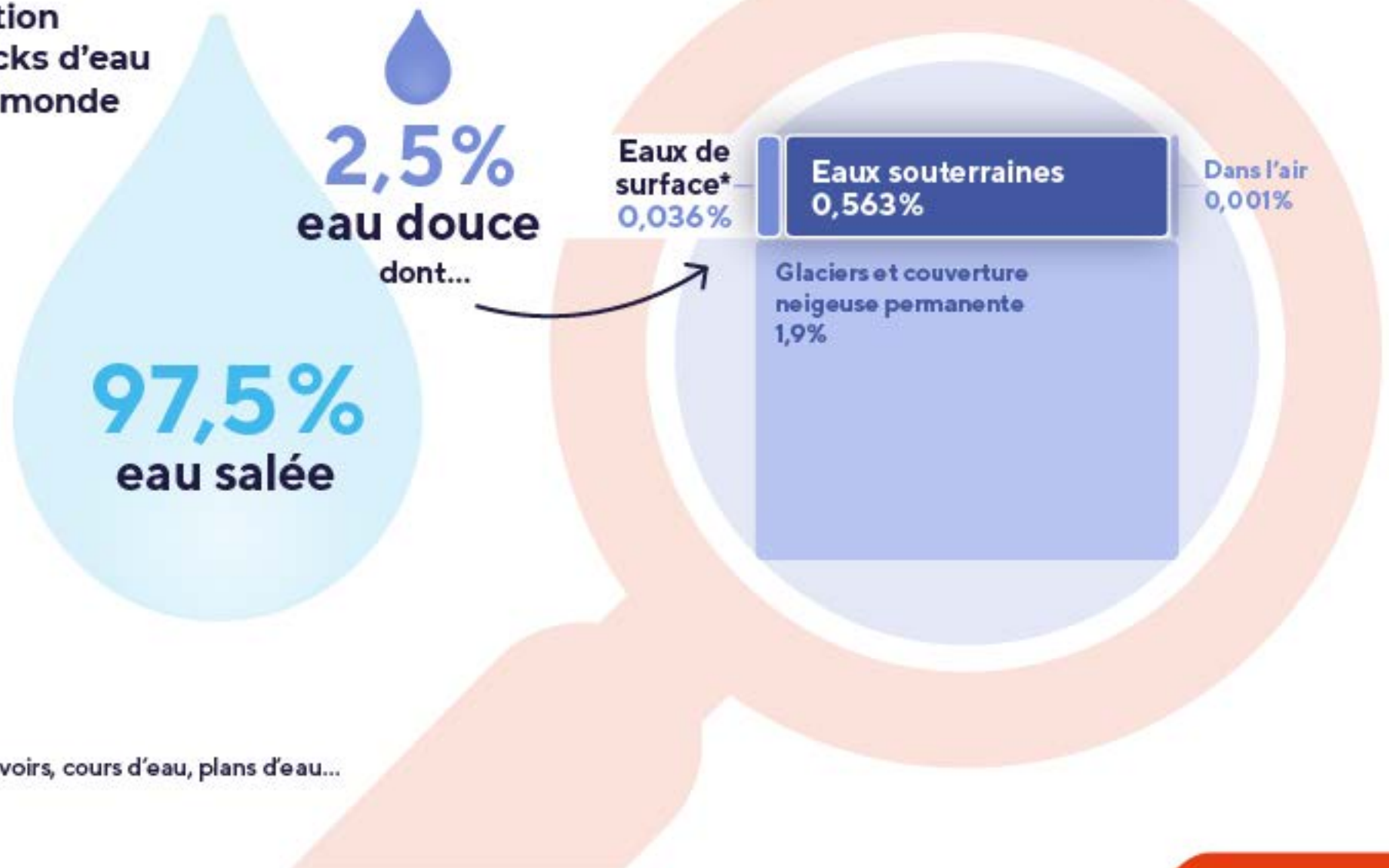


**dp**  
DÉBAT  
PUBLIC  
L'EAU POTABLE  
EN ÎLE-DE-FRANCE

# L'eau douce, une ressource naturellement rare

L'eau salée couvre 2/3 de la surface du globe. L'eau douce, essentielle à la vie, provient essentiellement des précipitations.

## Répartition des stocks d'eau dans le monde



\* Lacs, réservoirs, cours d'eau, plans d'eau...

Retrouvez ce graphique et plein d'autres sur le site : [www.debatpublic.fr/eau-potable-idf](http://www.debatpublic.fr/eau-potable-idf)



**dp**  
DÉBAT  
PUBLIC L'EAU POTABLE  
EN ÎLE-DE-FRANCE