



newcleo
Futurable Energy



Le réseau
de transport
d'électricité

© newcleo - représentations non contractuelles

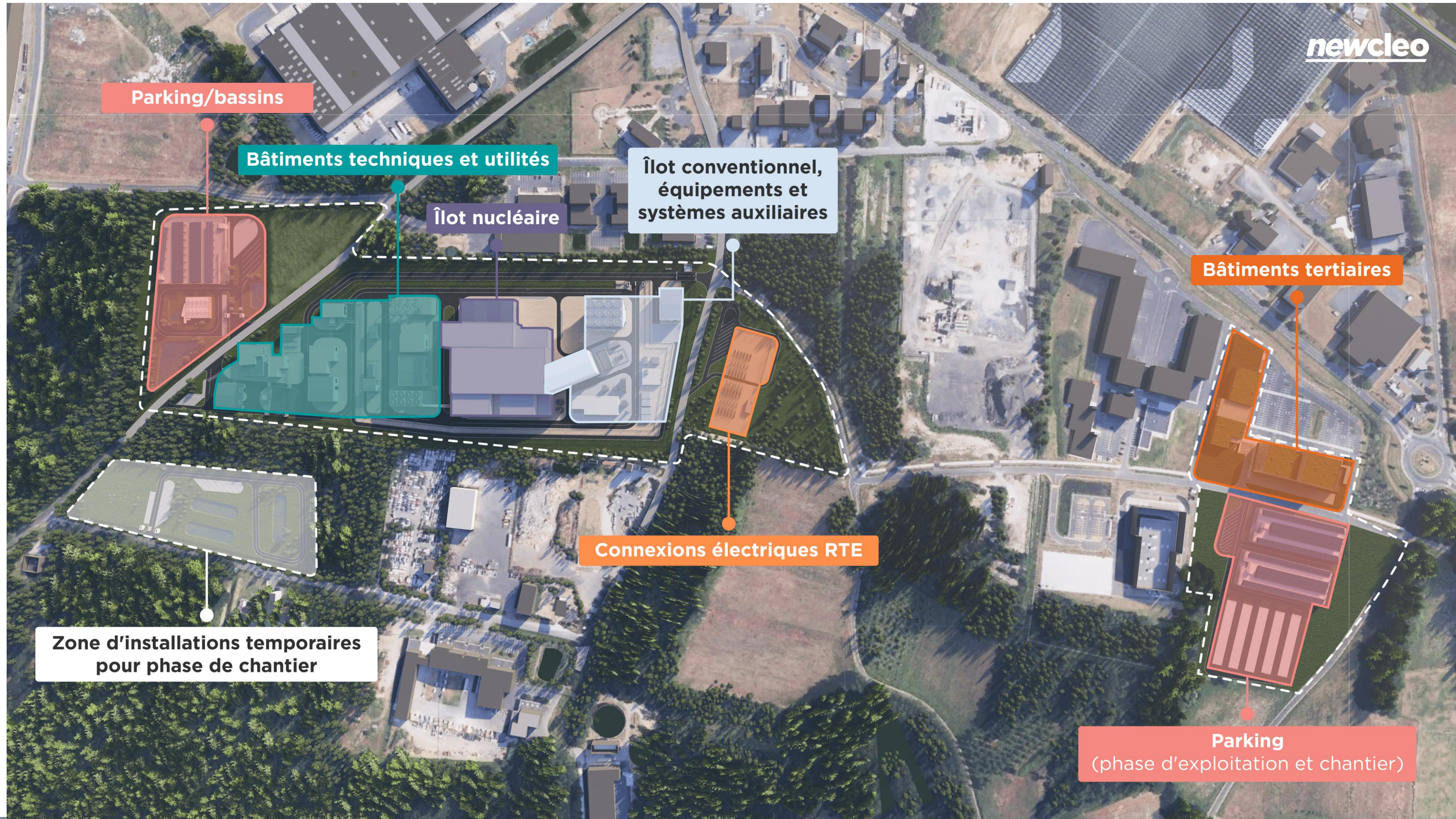
*Débat public organisé par
la Commission Nationale du Débat Public
du 2 avril au 30 juillet 2026*

Atelier sur les enjeux environnementaux du projet de réacteur en Indre-et-Loire

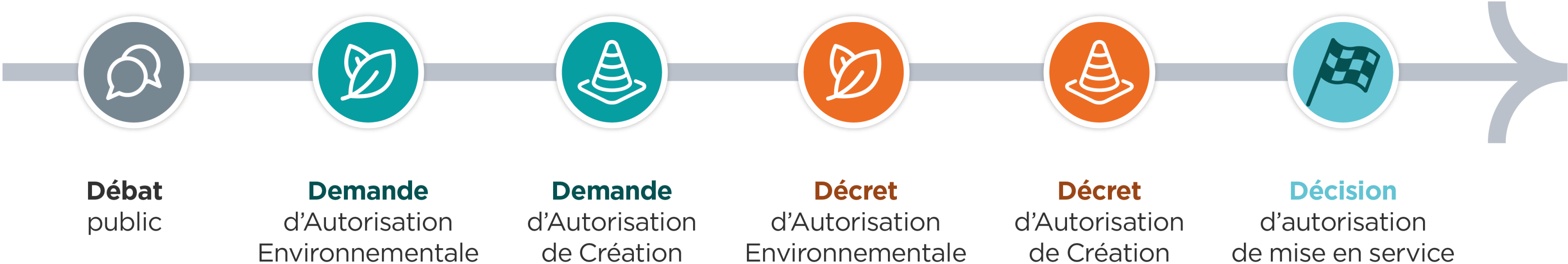
Réunion publique
Saumur, 23 avril 2026

Comment prendre en compte les effets du projet de réacteur LFR-AS-30 ?

Site d'implantation pressenti / projet LFR-AS-30



Processus réglementaire prévisionnel



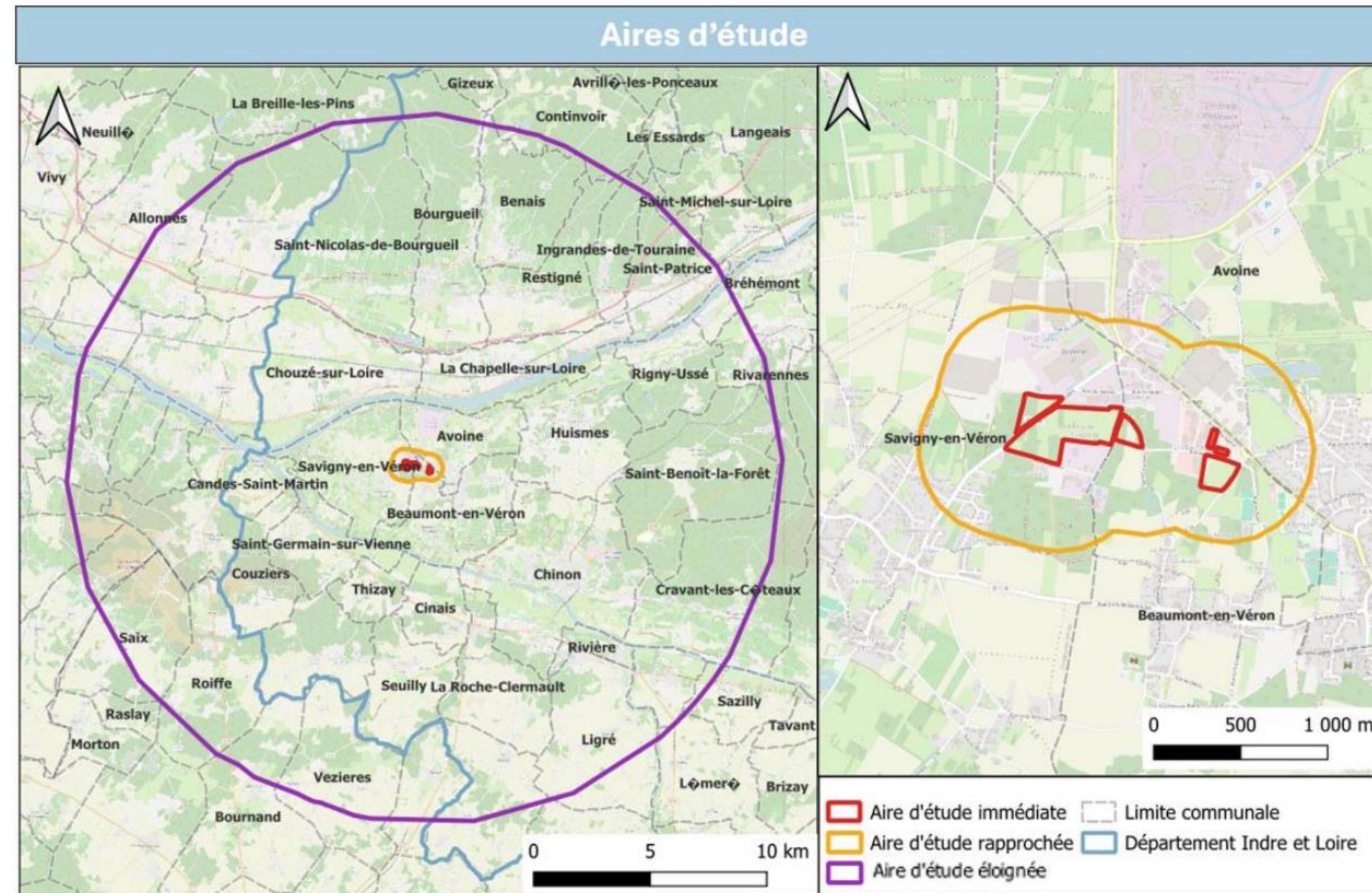
Chaque étape du processus réglementaire s'accompagnera d'un temps d'information et de participation réglementaire : **les enquêtes publiques**

Méthodologie de l'étude d'impact environnemental

Trois étapes :

- Description de l'état initial de l'environnement
- Evaluation des effets du projet au regard de la sensibilité des aires d'études
- Définition des mesures d'évitement, de réduction et de compensation (ERC)

Un dialogue continu établi avec les services de l'Etat



- Centre-Val de Loire
- Indre-et-Loire (37)
- CC Chinon, Vienne et Loire
- Avoine / Savigny-en-Véron / Beaumont-en-Véron

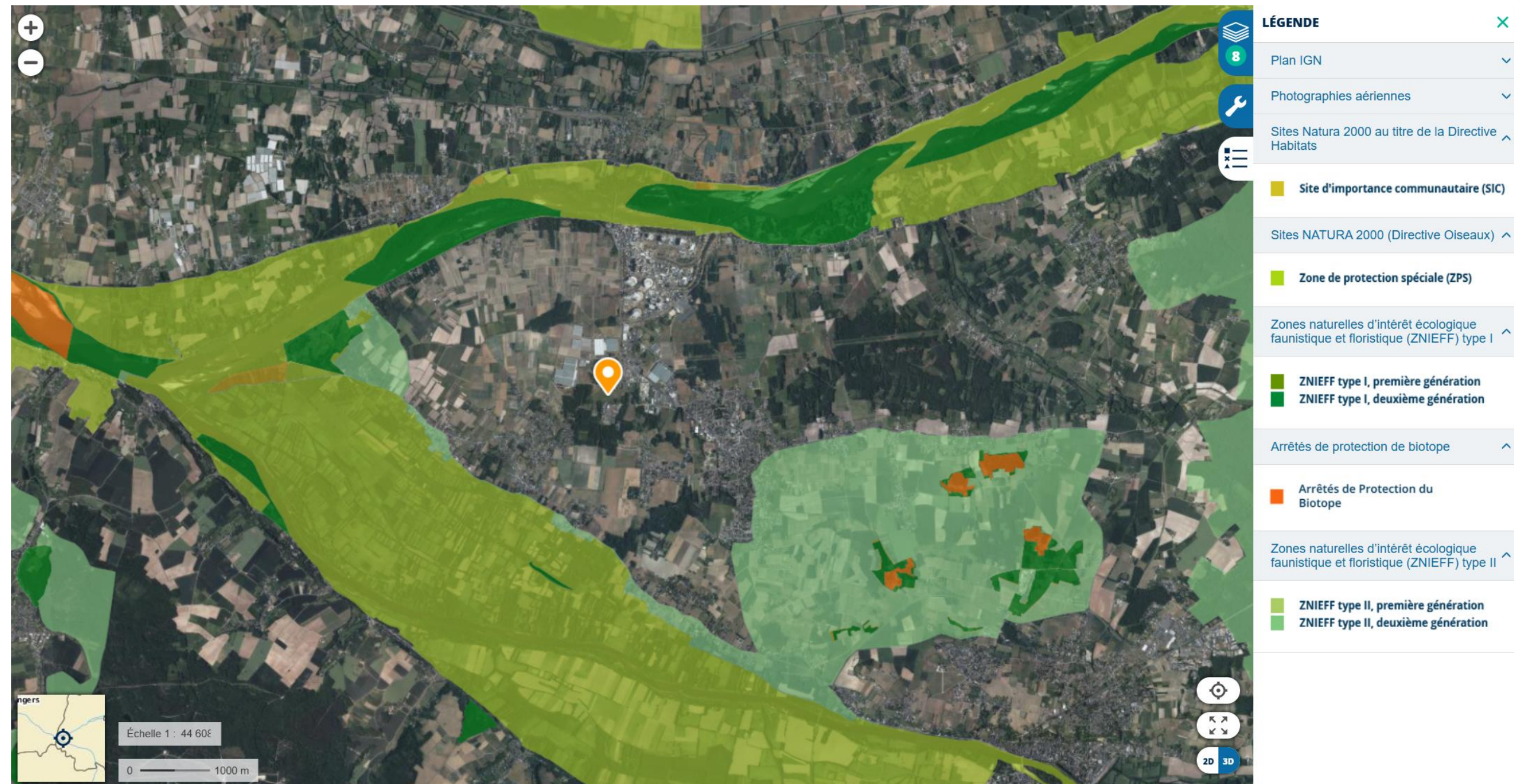
Trois aires d'études :

- Aire d'étude immédiate
- Aire d'étude rapprochée (500 m)
- Aire d'étude éloignée (15 km)

Le Code de l'environnement R 122-5 demande « une description des incidences notables que le projet est susceptible d'avoir sur l'environnement. »

Contexte écologique local

- Site inclus dans le Parc Naturel Régional Loire Anjou-Touraine
- Site hors trames verte et bleue
- 7 espaces naturels sensibles à proximité dont le plus proche à 3,3 km
- Présence de zones humides sur le site
- 7 ZNIEFF de type 1 et 3 ZNIEFF de type 2 à proximité (la plus proche à 2 km)
- 4 sites Natura 2000 à proximité dont le plus proche à 2 km



Source : Géoportail

Quels sont les principaux effets associés ?

La question paysagère

Enjeu : Implanter des bâtiments s'intégrant dans l'environnement visuel

EN PHASE CHANTIER

- Limiter la présence d'équipements de **grande hauteur** et gérer au mieux les stocks temporaires de **matériaux et déblais**.
- Garantir le maintien d'un **chantier propre et ordonné** et conserver au maximum la **végétation existante**.
- Assurer la **pédagogie du chantier** en installant à proximité des panneaux expliquant le projet.

EN PHASE D'EXPLOITATION

- Conserver un **masque naturel** par des zones boisées en bordure et anticiper les plantations, avec un choix d'**essences locales adaptées** au climat.
- Mettre en œuvre une **intégration paysagère optimisée**, en réalisant des études spécifiques.
- Limiter la **hauteur du bâtiment central** abritant le réacteur à 21 mètres maximum.
- Limiter la **hauteur des bâtiments périphériques** à 8 mètres maximum.

La santé environnementale et la gestion des déchets

Enjeu : Assurer la préservation du cadre et des conditions de vie locales

EN PHASE CHANTIER

- Privilégier la **gestion circulaire** des déblais et remblais
- Assurer une **gestion des déchets exemplaire**
- Limiter le **bruit** et les **émissions lumineuses**
- Préserver la **santé** et la **qualité de l'air**
- Garantir la **prévention de la pollution des sols**

EN PHASE D'EXPLOITATION

- Assurer la surveillance et le traitement des **effluents liquides radioactifs**
- Limiter le trafic et organiser des **transports adaptés**
- Optimiser le **bilan carbone**
- Limiter le **bruit** et les **émissions lumineuses**
- Assurer une **gestion des déchets exemplaire**

L'écosystème et la biodiversité

Méthodologie

- L'**inventaire faune-flore** permet d'étudier la biodiversité du site d'accueil d'un projet tout au long de l'année, en tenant compte des spécificités de chaque saison.
- Il représente l'une des premières étapes à la constitution de l'**étude d'impact**.
- L'inventaire faune-flore du site a été initié en janvier 2025 et est en **cours de finalisation**.

La maîtrise des effets sur l'environnement en phase d'exploitation :

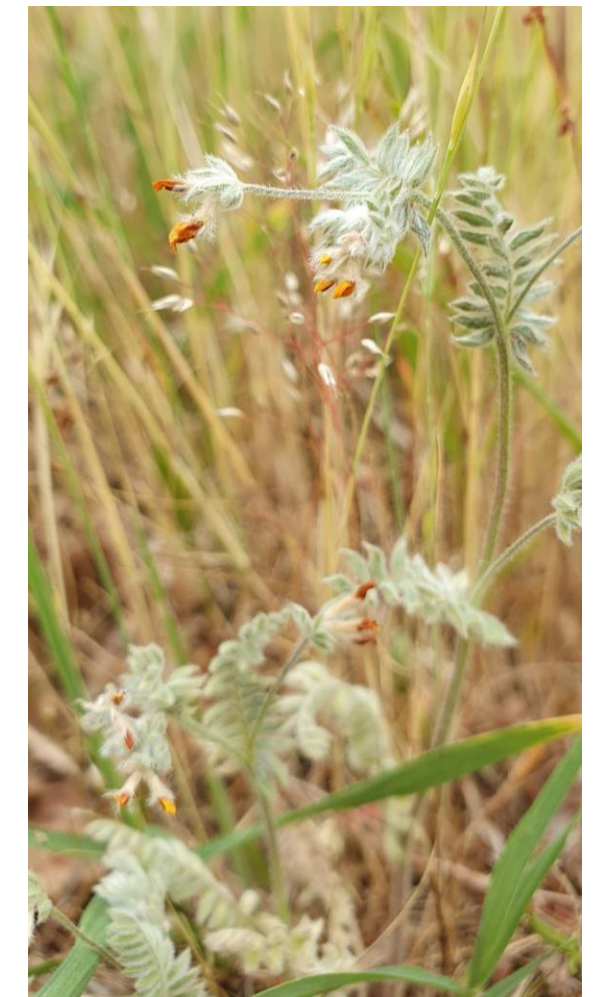
- Surveillance environnementale continue et transmission des données aux organismes d'Etat compétents.
- Etudes sanitaires régulières menées par des organismes compétents et indépendants.
- Le cas échéant, entretien et suivi des mesures compensatoires hors site.



Spargoute à cinq étamines (Source : Actierra)



Decticelle côtière (Source : Actierra)



Ornithope comprimé (Source : Actierra)

Les enjeux liés à l'eau

Respect des dispositions du Schéma Directeur d'Aménagement et de Gestion des Eaux

+

Application de la séquence Eviter – Réduire – Compenser

=

Orientations fortes en termes de sobriété hydrique

EN PHASE CHANTIER

- Etude en cours sur le **recyclage et l'utilisation des eaux traitées** par la station d'épuration du Véron pour l'élaboration du béton non nucléaire et les autres usages sur le chantier (hors eaux sanitaires).
- Etude pour le remplacement du béton par des **briques de terres crues** pour les bâtiments administratifs.

EN PHASE D'EXPLOITATION

- Option privilégiée d'un **refroidissement « sec »** du condenseur par condenseurs à air.
- Etude en cours sur le **recyclage des eaux traitées** par la station d'épuration du Véron pour un usage en eau industrielle (production d'eau déminéralisée principalement).

Merci de votre attention

Nous sommes à votre écoute